

DERBIPRIMER® S

Bitumineuze koude aanhechtingsvernis

Beschrijving

- ▶ DERBIPRIMER S is een bitumineuze koude aanhechtingsvernis die speciaal ontworpen is voor een betere hechting van bitumineuze waterdichtingsmembranen en waterdichtingsproducten op poreuze of sterk absorberende ondergronden.

Voordelen

- ▶ Optimaliseert de hechting van het waterdichtingsmembraan
- ▶ Biedt het membraan een uitstekende afrukweerstand
- ▶ Toepasbaar op nagenoeg alle ondergronden
- ▶ Gebruiksklaar product; onbepakt houdbaar en vorstbestendig
- ▶ Doeltreffend en snel
- ▶ Te verkrijgen in herbruikbare IBC Cubitainer van 1000 l (vermindert werfafval)
- ▶ Na het aanbrengen van de DERBIPRIMER S, werk je comfortabel en stofvrij op een niet-kleverig oppervlak.

Plaatsing

Verbruik : van 0,25 l/m² tot 0,75 l/m² in functie van de aard van de ondergrond
- borstel
Toebehoren : - airless pistool met sproeikop van 18/50
Reiniging : DERBICLEAN® NT
Droogtijd : 1 tot 3 uur, in functie van de weersomstandigheden en de aard van de ondergrond

Verpakking

Bus van : 4 l
10 l
20 l
IBC Cubitainer : 1000 l

Technische informatie

Dichtheid : 0,9 kg/l
Niet vluchtig residu : 55 %
Vlampunt : 27 °C

Bewaring

In gesloten verpakking, in een goed verlucht lokaal, ver van elke warmtebron.



Hoe aanbrengen?

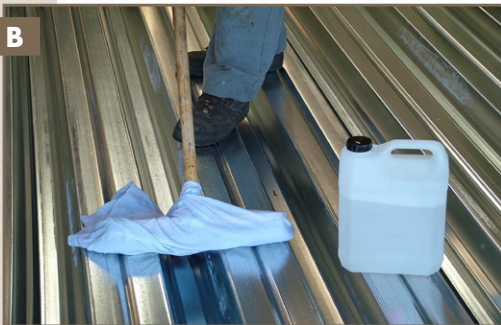
Gebruiksaanwijzing

A/ Oppervlaktevoorbereiding voor absorberende ondergronden



- De ondergrond grondig borstelen om alle losliggende elementen te verwijderen.
- De nodige herstellingen met DERBIMASTIC® S uitvoeren bij renovatie op verweerde waterdichtingsmembranen.
- DERBIPRIMER S wordt gebruikt op :
 - beton, metselwerk, cement, vezelcementplaten en cellenbeton
 - houten panelen (OSB)
 - verweerd bitumineus waterdichtingsmembraan
 - ondergrondse constructies en funderingen

B/ Oppervlaktevoorbereiding voor gebogen staalplaat



- Alle losliggende elementen verwijderen.
- Metaal oppervlakken moeten droog en vetvrij zijn alvorens primer aan te brengen.

C/ DERBIPRIMER S aanbrengen



- Het oppervlak moet zuiver en droog zijn.
- Goed mengen voor gebruik.
- Aanbrengen met borstel, rol of airless pistool met spraytip 18/50.
- Overtollig product verwijderen.
- Het werk onderbreken bij regenweer.

