

weber.rep chrono



Productvoordelen

- Onmiddellijke heringebruikname van de ruimte
- Gemakkelijk verwerkbaar
- Ultrasnelle afbinding (1 minuut)

Herstellings- en verankeringsmortel met ultrasnelle afbinding

> GEBRUIK

Toepassingsdomeinen

- uitvoeren van werkzaamheden op vloeren, muren en plafonds, binnen en buiten :
 - plaatselijke herstelling van beschadigd beton, die een ultrasnelle uitharding vergt
 - opvulling van beschadigingen, trapneuzen, gaten, courante verankeringen (bevestigingspoten, ...)
 - afdichting van waterinfiltraties (kelders, ondergrondse muren, putten, ...)

Toegelaten ondergronden

- ondergronden op cementbasis : beton, cementbepleistering, metselwerk van beton- en baksteenblokken

Verenigbare bekledingen

- minerale pleister of cementering, waterwerende bekleding, verf, organische pleister, tegels

> GEBRUIKSLIMIETEN

- gebruik weber.rep chrono niet op :
 - gipsondergronden
 - geverfde oppervlakken
 - kalksteen of vermetselde kalkstenen
 - cellenbeton
 - holle of lichte bakstenen
 - bitumineuze ondergrond
- weber.rep chrono is niet geschikt voor het herstellen van industriële vloeren of vloeren onderhevig aan zwaar verkeer

> GEBRUIKSVORZORGEN

- leef de voorzorgsmaatregelen aangeduid op de verpakking na

> VERWERKINGSEIGENSCHAPPEN

- levensduur van het mengsel : 1 minuut
- einde van de afbinding : 2 minuten
- wachttijd vóór het bekleeden : 5 minuten
- wachttijd vóór ingebruikname van de vloer : 5 minuten (voetgangsverkeer)
- minimum laagdikte : 5 mm
- maximale dikte per laag : 25 mm
- maximale totale dikte : 50 mm

deze tijden gelden bij +20 °C, verleng ze bij lagere en verkort ze bij hogere temperaturen

> IDENTIFICATIE

- samenstelling : speciale cementen, kwartzanden, specifieke toeslagstoffen
- dichtheid van het poeder : 2,1
- granulometrie : 0 - 0,5 mm

> PRESTATIES

- druksterktes :

15 minuten	6 MPa
1 uur	8 MPa
28 dagen	35 MPa

- dichtheid van de uitgeharde mortel : 2,1

> VERBRUIK

- ongeveer 2 kg poeder voor 1 liter te vullen volume


> KLEUREN

- grijs

> BEWARING

- 6 maanden vanaf de productiedatum in gesloten originele verpakking, te beschermen tegen vocht

Veiligheidsfiche

 [Veiligheidsfiche weber.rep chrono](#)

> GEREEDSCHAP

- truweel, spaan

> VOORBEREIDEN VAN DE ONDERGRONDEN

- de ondergronden dienen hard, zuiver, cohesief en ruw te zijn
- verwijder de beschadigde delen met de beitel op een manier dat er scherpe randen op de zijanten van de te herstellen oppervlakken bekomen worden
- ontstof de ondergrond en reinig zorgvuldig
- bevochtig de ondergrond overvloedig en laat drogen
- de te verankeren onderdelen dienen zuiver, ontvet en roestvrij te zijn

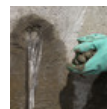
> TOEPASSINGSVOORWAARDEN

- gebruikstemperatuur : tussen +5°C en +30°C
- breng niet aan op bevroren of ontdooiende ondergronden

> AANBRENGEN

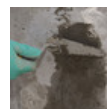
- voorbereiding

- pas de voor te bereiden hoeveelheid mortel aan, rekening houdend met de ultrasnelle afbinding,
- maak 4 delen weber.rep chrono manueel aan met 1 volume zuiver water, tot het bekomen van een homogene mortel



- verwerking

- vul weber.rep chrono op vloeren gelijkmatig uit en druk goed aan
- breng voor een verticale verankering en op plafonds een plastische mortel aan en druk goed aan
- plaats het te verankeren onderdeel direct na het aanbrengen van de mortel. Het dient onbeweeglijk te blijven tijdens de afbinding van de mortel



> AANBEVELINGEN

- maak weber.rep chrono in kleine hoeveelheden aan
- reinig het gereedschap na gebruik onmiddellijk met water

> VERKOOPEENHEDEN



- plastieken emmer van 1, 6, 12 en 25 kg

