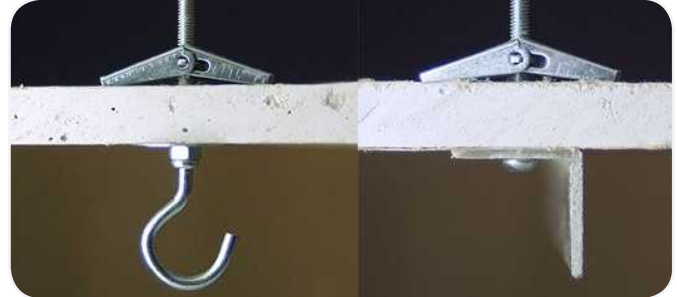
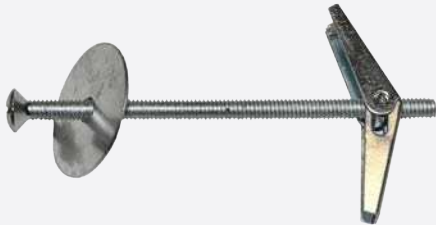


SPRING TOGGLE WITH SCREW

The spring toggle is a cavity fixing for different board thicknesses and large usage lengths.

TYPE TA



ADVANTAGES

- The long shaft offers high flexibility in use.
- Simple and secure installation thanks to the integrated tension spring.
- Steel springs expand the two legs automatically inside the cavity.

FUNCTIONING

- Pre-positioned installation.
- When placed in the drill hole, the spring toggle will swing open behind the board.
- The fixing is especially made for plasterboard, fibreboard, hardboards and other board materials.

SPRINGANKER MET SCHROEF

Springankers met diverse schroeven speciaal voor holle ruimtes.

VOORDELEN

- Lange metrische draad voor grote flexibiliteit: maakt grotere overbruggingen mogelijk.
- Eenvoudige installatie.
- Het anker springt automatisch open in de holle ruimte.

TOEPASSING

- Voorsteekmontage.
- Steek het anker door het boorgat en de veer springt automatisch open in de holle ruimte.
- De bevestiging is speciaal gemaakt voor gipsplaat, spaanplaat, houtvezelplaat en andere plaatmaterialen.

CHEVILLE PARAPLUIE AVEC VIS

Cheville parapluie avec différentes vis, spécialement conçue pour les corps creux.

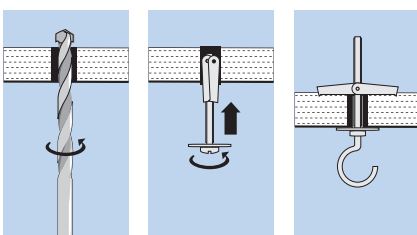
AVANTAGES

- Le long filet métrique permet de traverser des parois épaisses.
- Installation facile.
- La fixation se verrouille automatiquement dans le corps creux.

APPLICATION

- Installation affleurante.
- Insérer dans le trou, la cheville se verrouille automatiquement dans les corps creux.
- La fixation est spécialement conçue pour les plaques de plâtre, les panneaux de fibres, les panneaux durs et autres matériaux pour panneaux.

INSTALLATION SCHEME

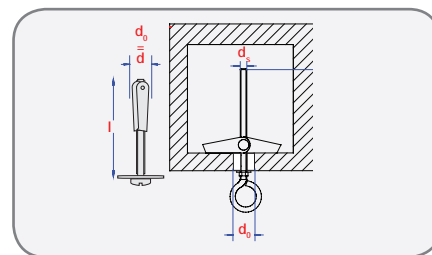


TYPE TAS



INFO

d_0 [mm]	d_s [mm]	l_s [mm]
12	M 4	50
12	M 4	75
14	M 5	50
14	M 5	80



TYPE TAR



INFO

d_0 [mm]	d_s [mm]	l_s [mm]
12	M 4	80
14	M 5	50
14	M 5	100
16	M 6	100

TYPE TAC



INFO

d_0 [mm]	d_s [mm]	l_s [mm]
12	M 4	75
14	M 5	70

TYPE TAO



INFO

d [mm]	d_s [mm]	l_s [mm]
12	M 4	70
14	M 5	70

TYPE RAN



INFO

d_0 [mm]
16
20



Window box packing - Vensterdoos - Boîte à fenêtre

size	pgb code	EAN13	
M 4x50	SMOTAS001040050E	5902134705439	25
M 4x75	SMOTAS001040100E	5902134712673	25
M 5x50	SMOTAS001050050E	5902134712680	25
M 5x80	SMOTAS001050080E	5902134712697	25



Window box packing - Vensterdoos - Boîte à fenêtre

size	pgb code	EAN13	
M 4x80	SM0TAR001040080E	5902134706573	25
M 5x50	SM0TAR001050050E	5902134710990	25
M 5x100	SM0TAR001050100E	5902134711003	25
M 6x100	SM0TAR001060100E	5902134711010	25



Window box packing - Vensterdoos - Boîte à fenêtre

size	pgb code	EAN13	
M 4x70	SM0TAC001040070E	5902134723808	25
M 5x70	SM0TAC001050070E	5902134712703	25



Window box packing - Vensterdoos - Boîte à fenêtre

size	pgb code	EAN13	
M 4x70	SM0TAO001040070E	5902134706597	25
M 5x70	SM0TAO001050070E	5902134713823	25



Window box packing - Vensterdoos - Boîte à fenêtre

size	pgb code	EAN13	
M 6	SM0RAN001060E	5902134713786	25
M 8	SM0RAN001080E	5902134713793	25
M 10	SM0RAN001100E	5902134247182	25

LOADS - BELASTINGEN - CHARGES

Recommended loads for a single anchor. ¹⁾

Maximaal aanbevolen belasting voor één anker. ¹⁾

Charges maximales recommandées pour un ancrage simple. ¹⁾

Type TAS-TAR-TAC-TAO			M 4	M 5	M 6	M 8
Plasterboard / Gipskarton / Plaque de plâtre	12,5mm	[kN]	0,18			

¹⁾including / inclusief / Inklus safety factor 5.