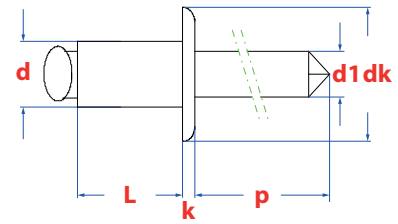


BLIND RIVET DOME HEAD
BLINDKLINKNAGEL PLATBOLKOP
RIVET AVEUGLE TÊTE PLATE BOMBÉE
BLINDNIET FLACHRUNDKOPF

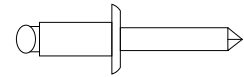


material : Aluminium(AlMg3/5)/ steel	materiaal : Aluminium(AlMg3/5)/ staal	matière : Aluminium(AlMg3/5)/ acier	Werkstoff : Aluminium(AlMg3/5)/ Stahl
type : Standard	type : Standaard	type : Standard	Typ : Normalmaß
surface : zinc plated Cr3+	oppervlak : verzinkt Cr3+	surface : zingué Cr3+	Oberfläche : verzinkt Cr3+

Technical properties - Technische gegevens - Données techniques - Technische Daten

d x l	ART. CODE	EAN	BOX	dk	d0	d1	k	p	tfix	tension load	shear load
2,4 x 4	07337AR01002400043	5410439189880	500	4,8	2,5	1,38	0,7	>27	0,5-2	353N	314N
2,4 x 6	07337AR01002400063	5410439189897	500	4,8	2,5	1,38	0,7	>27	2-4	353N	314N
2,4 x 8	07337AR01002400083	5410439189903	500	4,8	2,5	1,38	0,7	>27	4-6	353N	314N
2,4 x 10	07337AR01002400103	5410439189910	500	4,8	2,5	1,38	0,7	>27	6-8	353N	314N
2,4 x 12	07337AR01002400123	5410439189927	500	4,8	2,5	1,38	0,7	>27	8-10	353N	314N
3 x 4	07337AR01003000043	5410439189934	500	6,0	3,1	1,78	0,9	>27	0,5-1,5	810N	620N
3 x 6	07337AR01003000063	5410439189941	500	6,0	3,1	1,78	0,9	>27	1,5-3,5	810N	620N
3 x 8	07337AR01003000083	5410439189958	500	6,0	3,1	1,78	0,9	>27	3,5-5,5	810N	620N
3 x 10	07337AR01003000103	5410439189965	500	6,0	3,1	1,78	0,9	>27	5,5-7	810N	620N
3 x 12	07337AR01003000123	5410439189972	500	6,0	3,1	1,78	0,9	>27	7-9	810N	620N
3 x 14	07337AR01003000143	5410439189989	500	6,0	3,1	1,78	0,9	>27	9-11	810N	620N
3 x 16	07337AR01003000163	5410439189996	500	6,0	3,1	1,78	0,9	>27	11-13	810N	620N
3 x 18	07337AR01003000183	5410439190008	500	6,0	3,1	1,78	0,9	>27	13-15	810N	620N
3 x 20	07337AR01003000203	5410439190015	500	6,0	3,1	1,78	0,9	>27	15-17	810N	620N
3,2 x 4	07337AR01003200043	5410439190022	500	6,3	3,3	1,78	0,9	>27	0,5-1,5	980N	760N
3,2 x 6	07337AR01003200063	5410439190039	500	6,3	3,3	1,78	0,9	>27	1,5-3,5	980N	760N
3,2 x 8	07337AR01003200083	5410439190046	500	6,3	3,3	1,78	0,9	>27	3,5-5	980N	760N
3,2 x 10	07337AR01003200103	5410439190053	500	6,3	3,3	1,78	0,9	>27	5-7	980N	760N
3,2 x 12	07337AR01003200123	5410439190060	500	6,3	3,3	1,78	0,9	>27	7-9	980N	760N
3,2 x 14	07337AR01003200143	5410439190077	500	6,3	3,3	1,78	0,9	>27	9-11	980N	760N
3,2 x 16	07337AR01003200163	5410439190084	500	6,3	3,3	1,78	0,9	>27	11-13	980N	760N
3,2 x 18	07337AR01003200183	5410439190091	500	6,3	3,3	1,78	0,9	>27	13-15	980N	760N
3,2 x 20	07337AR01003200203	5410439190107	500	6,3	3,3	1,78	0,9	>27	15-17	980N	760N
3,2 x 25	07337AR01003200253	5410439190114	500	6,3	3,3	1,78	0,9	>27	17-22	980N	760N
4 x 6	07337AR01004000063	5410439146227	500	8,0	4,1	2,18	1,1	>27	1,5-3	1600N	1200N
4 x 8	07337AR01004000083	5410439168311	500	8,0	4,1	2,18	1,1	>27	3-5	1600N	1200N
4 x 10	07337AR01004000103	5410439190121	500	8,0	4,1	2,18	1,1	>27	5-6,5	1600N	1200N
4 x 12	07337AR01004000123	5410439190138	500	8,0	4,1	2,18	1,1	>27	6,5-8,5	1600N	1200N
4 x 14	07337AR01004000143	5410439190145	500	8,0	4,1	2,18	1,1	>27	8,5-10,5	1600N	1200N
4 x 16	07337AR01004000163	5410439190152	500	8,0	4,1	2,18	1,1	>27	10-12,5	1600N	1200N
4 x 18	07337AR01004000183	5410439190169	500	8,0	4,1	2,18	1,1	>27	12-14,5	1600N	1200N
4 x 20	07337AR01004000203	5410439190176	500	8,0	4,1	2,18	1,1	>27	14-16,5	1600N	1200N

J

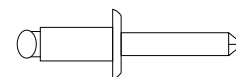


material : Aluminium(AlMg3/5)/ steel	materiaal : Aluminium(AlMg3/5)/ staal	matière : Aluminium(AlMg3/5)/ acier	Werkstoff : Aluminium(AlMg3/5)/ Stahl
type : Standard	type : Standaard	type : Standard	Typ : Normalmaß
surface : zinc plated Cr3+	oppervlak : verzinkt Cr3+	surface : zingué Cr3+	Oberfläche : verzinkt Cr3+

Technical properties - Technische gegevens - Données techniques - Technische Daten

d x l	ART.CODE	EAN	BOX	dk	d0	d1	k	p	tfix	tension load	shear load
4 x 23	07337AR01004000233	5410439190183	500	8,0	4,1	2,18	1,1	>27	16,5-19	1600N	1200N
4 x 25	07337AR01004000253	5410439190190	500	8,0	4,1	2,18	1,1	>27	19-21,5	1600N	1200N
4 x 30	07337AR01004000303	5410439190206	500	8,0	4,1	2,18	1,1	>27	21,5-26	1600N	1200N
4 x 35	07337AR01004000353	5410439190213	250	8,0	4,1	2,18	1,1	>27	26-30	1600N	1200N
4,8 x 6	07337AR01004800063	5410439190220	500	9,5	4,9	2,68	1,3	>28	1-3	2230N	1690N
4,8 x 8	07337AR01004800083	5410439190237	500	9,5	4,9	2,68	1,3	>28	3-4,5	2230N	1690N
4,8 x 10	07337AR01004800103	5410439190244	500	9,5	4,9	2,68	1,3	>28	4,5-6	2230N	1690N
4,8 x 12	07337AR01004800123	5410439190251	500	9,5	4,9	2,68	1,3	>28	6-8	2230N	1690N
4,8 x 14	07337AR01004800143	5410439190268	500	9,5	4,9	2,68	1,3	>28	8-10	2230N	1690N
4,8 x 16	07337AR01004800163	5410439190275	500	9,5	4,9	2,68	1,3	>28	10-12	2230N	1690N
4,8 x 18	07337AR01004800183	5410439190282	500	9,5	4,9	2,68	1,3	>28	12-14	2230N	1690N
4,8 x 20	07337AR01004800203	5410439190299	250	9,5	4,9	2,68	1,3	>28	14-16	2230N	1690N
4,8 x 22	07337AR01004800223	5410439190305	250	9,5	4,9	2,68	1,3	>28	16-18	2230N	1690N
4,8 x 25	07337AR01004800253	5410439190312	250	9,5	4,9	2,68	1,3	>28	18-21	2230N	1690N
4,8 x 28	07337AR01004800283	5410439190329	250	9,5	4,9	2,68	1,3	>28	21-23,5	2230N	1690N
4,8 x 30	07337AR01004800303	5410439190336	250	9,5	4,9	2,68	1,3	>28	23-25	2230N	1690N
4,8 x 35	07337AR01004800353	5410439190343	250	9,5	4,9	2,68	1,3	>28	25-30	2230N	1690N
4,8 x 40	07337AR01004800403	5410439190350	250	9,5	4,9	2,68	1,3	>28	30-35	2230N	1690N
4,8 x 45	07337AR01004800453	5410439190367	250	9,5	4,9	2,68	1,3	>28	35-40	2230N	1690N
4,8 x 50	07337AR01004800503	5410439190374	250	9,5	4,9	2,68	1,3	>28	40-45	2230N	1690N
5 x 6	07337AR01005000063	5410439190428	500	9,5	5,1	2,68	1,3	>28	0,5-2,5	2500N	2000N
5 x 8	07337AR01005000083	5410439190435	500	9,5	5,1	2,68	1,3	>28	2,5-4,5	2500N	2000N
5 x 10	07337AR01005000103	5410439190442	500	9,5	5,1	2,68	1,3	>28	4,5-6	2500N	2000N
5 x 12	07337AR01005000123	5410439190459	500	9,5	5,1	2,68	1,3	>28	6-8	2500N	2000N
5 x 14	07337AR01005000143	5410439190466	500	9,5	5,1	2,68	1,3	>28	8-10	2500N	2000N
5 x 16	07337AR01005000163	5410439190473	500	9,5	5,1	2,68	1,3	>28	10-12	2500N	2000N
5 x 18	07337AR01005000183	5410439190480	500	9,5	5,1	2,68	1,3	>28	12-14	2500N	2000N
5 x 21	07337AR01005000213	5410439190497	250	9,5	5,1	2,68	1,3	>28	14-17	2500N	2000N
5 x 25	07337AR01005000253	5410439190503	250	9,5	5,1	2,68	1,3	>28	17-20	2500N	2000N
5 x 27	07337AR01005000273	5410439190510	250	9,5	5,1	2,68	1,3	>28	20-23	2500N	2000N
5 x 30	07337AR01005000303	5410439190527	250	9,5	5,1	2,68	1,3	>28	23-25	2500N	2000N
5 x 35	07337AR01005000353	5410439190534	250	9,5	5,1	2,68	1,3	>28	25-30	2500N	2000N
5 x 40	07337AR01005000403	5410439190541	250	9,5	5,1	2,68	1,3	>28	30-35	2500N	2000N
6 x 8	07337AR01006000083	5410439190572	250	11,7	6,1	3,38	1,6	>31	2-4	3900N	3000N
6 x 10	07337AR01006000103	5410439190589	250	11,7	6,1	3,38	1,6	>31	4-6	3900N	3000N
6 x 12	07337AR01006000123	5410439190596	250	11,7	6,1	3,38	1,6	>31	6-8	3900N	3000N
6 x 14	07337AR01006000143	5410439190602	250	11,7	6,1	3,38	1,6	>31	7-9	3900N	3000N
6 x 16	07337AR01006000163	5410439190619	250	11,7	6,1	3,38	1,6	>31	9-11	3900N	3000N
6 x 18	07337AR01006000183	5410439190626	250	11,7	6,1	3,38	1,6	>31	11-13	3900N	3000N
6 x 22	07337AR01006000223	5410439190633	250	11,7	6,1	3,38	1,6	>31	13-17	3900N	3000N
6 x 26	07337AR01006000263	5410439190640	250	11,7	6,1	3,38	1,6	>31	17-20	3900N	3000N

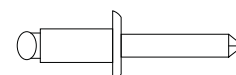
J



material : Aluminium(AlMg3/5)/ steel	materiaal : Aluminium(AlMg3/5)/ staal	matière : Aluminium(AlMg3/5)/ acier	Werkstoff : Aluminium(AlMg3/5)/ Stahl
type : Standard	type : Standaard	type : Standard	Typ : Normalmaß
surface : zinc plated Cr3+	oppervlak : verzinkt Cr3+	surface : zingué Cr3+	Oberfläche : verzinkt Cr3+

Technical properties - Technische gegevens - Données techniques - Technische Daten

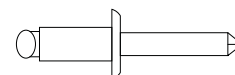
d x l	ART. CODE	EAN	BOX	dk	d0	d1	k	p	tfix	tension load	shear load
6 x 30	07337AR01006000303	5410439190657	250	11,7	6,1	3,38	1,6	>31	20-24	3900N	3000N
6,4 x 10	07337AR01006400103	5410439190664	250	12,7	6,5	3,80	1,7	>33	2-5	4090N	3120N
6,4 x 12	07337AR01006400123	5410439190671	250	12,7	6,5	3,80	1,7	>33	4-6	4090N	3120N
6,4 x 15	07337AR01006400153	5410439190688	250	12,7	6,5	3,80	1,7	>33	6-9	4090N	3120N
6,4 x 18	07337AR01006400183	5410439190695	250	12,7	6,5	3,80	1,7	>33	9-13	4090N	3120N
6,4 x 22	07337AR01006400223	5410439190701	250	12,7	6,5	3,80	1,7	>33	13-16	4090N	3120N
6,4 x 26	07337AR01006400263	5410439190718	250	12,7	6,5	3,80	1,7	>33	16-20	4090N	3120N
6,4 x 30	07337AR01006400303	5410439190725	250	12,7	6,5	3,80	1,7	>33	18-24	4090N	3120N
6,4 x 35	07337AR01006400353	5410439190732	100	12,7	6,5	3,80	1,7	>33	24-30	4090N	3120N
6,4 x 40	07337AR01006400403	5410439190749	100	12,7	6,5	3,80	1,7	>33	30-35	4090N	3120N



material : Aluminium(AlMg3/5)/ steel	materiaal : Aluminium(AlMg3/5)/ staal	matière : Aluminium(AlMg3/5)/ acier	Werkstoff : Aluminium(AlMg3/5)/ Stahl
type : plastic box	type : plastic doos	type : boîte plastique	Typ : Plastik Dose
surface : zinc plated Cr3+	oppervlak : verzinkt Cr3+	surface : zingué Cr3+	Oberfläche : verzinkt Cr3+

Technical properties - Technische gegevens - Données techniques - Technische Daten

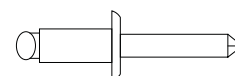
d x l	ART. CODE	EAN	BOX	dk	d0	d1	k	p	tfix	tension load	shear load
3 x 6	07337AR01003000064	5410439237246	100	6,0	3,1	1,78	0,9	>27	1,5-3,5	810N	620N
3 x 8	07337AR01003000084	5410439237253	100	6,0	3,1	1,78	0,9	>27	3,5-5,5	810N	620N
3 x 10	07337AR01003000104	5410439237260	100	6,0	3,1	1,78	0,9	>27	5,5-7	810N	620N
3 x 12	07337AR01003000124	5410439237277	100	6,0	3,1	1,78	0,9	>27	7-9	810N	620N
3,2 x 6	07337AR01003200064	5410439237284	100	6,3	3,3	1,78	0,9	>27	1,5-3,5	980N	760N
3,2 x 8	07337AR01003200084	5410439237291	100	6,3	3,3	1,78	0,9	>27	3,5-5	980N	760N
3,2 x 10	07337AR01003200104	5410439237307	100	6,3	3,3	1,78	0,9	>27	5-7	980N	760N
3,2 x 12	07337AR01003200124	5410439237314	100	6,6	3,3	1,78	0,9	>27	7-9	980N	760N
3,2 x 14	07337AR01003200144	5410439237321	100	6,6	3,3	1,78	0,9	>27	9-11	980N	760N
4 x 6	07337AR01004000064	5410439237338	100	8,0	4,1	2,18	1,1	>27	1,5-3	1600N	1200N
4 x 8	07337AR01004000084	5410439237345	100	8,0	4,1	2,18	1,1	>27	3-5	1600N	1200N
4 x 10	07337AR01004000104	5410439237352	100	8,0	4,1	2,18	1,1	>27	5-6,5	1600N	1200N
4 x 12	07337AR01004000124	5410439237369	100	8,0	4,1	2,18	1,1	>27	6,5-8,5	1600N	1200N
4 x 14	07337AR01004000144	5410439237376	100	8,0	4,1	2,18	1,1	>27	8,5-10,5	1600N	1200N
4 x 16	07337AR01004000164	5410439237383	100	8,0	4,1	2,18	1,1	>27	10-12,5	1600N	1200N
4 x 18	07337AR01004000184	5410439237390	100	8,0	4,1	2,18	1,1	>27	12-14,5	1600N	1200N
4 x 20	07337AR01004000204	5410439237406	100	8,0	4,1	2,18	1,1	>27	14-16,5	1600N	1200N
4 x 25	07337AR01004000254	5410439237413	100	8,0	4,1	2,18	1,1	>27	19-21,5	1600N	1200N
4,8 x 6	07337AR01004800064	5410439237420	100	9,5	4,9	2,68	1,3	>28	1-3	2230N	1690N
4,8 x 8	07337AR01004800084	5410439237437	100	9,5	4,9	2,68	1,3	>28	3-4,5	2230N	1690N
4,8 x 10	07337AR01004800104	5410439237444	100	9,5	4,9	2,68	1,3	>28	4,5-6	2230N	1690N



material : Aluminium(AlMg3/5)/ steel	materiaal : Aluminium(AlMg3/5)/ staal	matière : Aluminium(AlMg3/5)/ acier	Werkstoff : Aluminium(AlMg3/5)/ Stahl
type : plastic box	type : plastic doos	type : boîte plastique	Typ : Plastik Dose
surface : zinc plated Cr3+	oppervlak : verzinkt Cr3+	surface : zingué Cr3+	Oberfläche : verzinkt Cr3+

Technical properties - Technische gegevens - Données techniques - Technische Daten

d x l	ART. CODE	EAN	BOX	dk	d0	d1	k	p	tfix	tension load	shear load
4,8 x 12	07337AR01004800124	5410439237451	100	9,5	4,9	2,68	1,3	>28	6-8	2230N	1690N
4,8 x 14	07337AR01004800144	5410439237468	100	9,5	4,9	2,68	1,3	>28	8-10	2230N	1690N
4,8 x 16	07337AR01004800164	5410439237475	100	9,5	4,9	2,68	1,3	>28	10-12	2230N	1690N
4,8 x 18	07337AR01004800184	5410439237482	100	9,5	4,9	2,68	1,3	>28	12-14	2230N	1690N
4,8 x 20	07337AR01004800204	5410439237499	100	9,5	4,9	2,68	1,3	>28	14-16	2230N	1690N
4,8 x 22	07337AR01004800224	5410439237505	100	9,5	4,9	2,68	1,3	>28	16-18	2230N	1690N
4,8 x 25	07337AR01004800254	5410439237512	100	9,5	4,9	2,68	1,3	>28	18-21	2230N	1690N
4,8 x 28	07337AR01004800284	5410439237529	100	9,5	4,9	2,68	1,3	>28	21-23,5	2230N	1690N
4,8 x 30	07337AR01004800304	5410439237536	100	9,5	4,9	2,68	1,3	>28	23-25	2230N	1690N
6 x 12	07337AR01006000124	5410439237543	100	11,7	6,1	3,38	1,6	>31	6-8	3900N	3000N
6 x 16	07337AR01006000164	5410439237550	100	11,7	6,1	3,38	1,6	>31	9-11	3900N	3000N
6 x 18	07337AR01006000184	5410439237567	100	11,7	6,1	3,38	1,6	>31	11-13	3900N	3000N
6 x 22	07337AR01006000224	5410439237574	100	11,7	6,1	3,38	1,6	>31	13-17	3900N	3000N
6 x 26	07337AR01006000264	5410439237581	100	11,7	6,1	3,38	1,6	>31	17-20	3900N	3000N
6 x 30	07337AR01006000304	5410439237598	100	11,7	6,1	3,38	1,6	>31	20-24	3900N	3000N



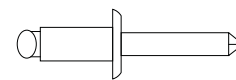
material : Aluminium(AlMg3/5)/ Aluminium	materiaal : Aluminium(AlMg3/5)/ Aluminium	matière : Aluminium(AlMg3/5)/ Aluminium	Werkstoff : Aluminium(AlMg3/5)/ Aluminium
type : Standard	type : Standaard	type : Standard	Typ : Normalmaß
surface : polished	oppervlak : gepolierd	surface : brillant	Oberfläche : poliert

Technical properties - Technische gegevens - Données techniques - Technische Daten

d x l	ART. CODE	EAN	BOX	dk	d0	d1	k	p	tfix	tension load	shear load
3,2 x 6	07337AR03003200063	5410439192897	500	6,3	3,3	1,92	0,9	>27	1,5-3,5	667	534N
3,2 x 8	07337AR03003200083	5410439192903	500	6,3	3,3	1,92	0,9	>27	3,5-5	667	534N
3,2 x 10	07337AR03003200103	5410439192859	500	6,3	3,3	1,92	0,9	>27	5-7	667	534N
3,2 x 12	07337AR03003200123	5410439192866	500	6,3	3,3	1,92	0,9	>27	7-8,5	667	534N
3,2 x 14	07337AR03003200143	5410439192873	500	6,3	3,3	1,92	0,9	>27	8,5-10,5	667	534N
3,2 x 16	07337AR03003200163	5410439192880	500	6,3	3,3	1,92	0,9	>27	10,5-13	667	534N
4 x 6	07337AR03004000063	5410439192958	500	8,0	4,1	2,42	1,1	>27	1,5-3,5	1022	810N
4 x 8	07337AR03004000083	5410439192941	500	8,0	4,1	2,42	1,1	>27	3,5-5	1022	810N
4 x 10	07337AR03004000103	5410439192965	500	8,0	4,1	2,42	1,1	>27	5-6,5	1022	810N
4 x 12	07337AR03004000123	5410439192972	500	8,0	4,1	2,42	1,1	>27	6,5-8,5	1022	810N
4 x 14	07337AR03004000143	5410439192934	500	8,0	4,1	2,42	1,1	>27	8,5-10,5	1022	810N
4 x 16	07337AR03004000163	5410439192989	500	8,0	4,1	2,42	1,1	>27	10-12,5	1022	810N
4 x 18	07337AR03004000183	5410439192910	500	8,0	4,1	2,42	1,1	>27	12-14,5	1022	810N
4 x 20	07337AR03004000203	5410439192927	500	8,0	4,1	2,42	1,1	>27	14-16,5	1022	810N
4,8 x 8	07337AR03004800083	5410439193016	500	9,5	4,9	2,9	1,3	>28	3-4,5	1422	1100N
4,8 x 10	07337AR03004800103	5410439192996	500	9,5	4,9	2,9	1,3	>28	4,5-6	1422	1100N

J

ALU
ALU

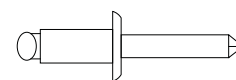


material : Aluminium(AlMg3/5)/ Aluminium	materiaal : Aluminium(AlMg3/5)/ Aluminium	matière : Aluminium(AlMg3/5)/ Aluminium	Werkstoff : Aluminium(AlMg3/5)/ Aluminium
type : Standard	type : Standaard	type : Standard	Typ : Normalmaß
surface : polished	oppervlak : gepolierd	surface : brillant	Oberfläche : poliert

Technical properties - Technische gegevens - Données techniques - Technische Daten

d x l	ART. CODE	EAN	BOX	dk	d0	d1	k	p	tfix	tension load	shear load
4,8 x 12	07337AR03004800123	5410439193023	500	9,5	4,9	2,9	1,3	>28	6-7,5	1422	1100N
4,8 x 14	07337AR03004800143	5410439193030	500	9,5	4,9	2,9	1,3	>28	7,5-9	1422	1100N
4,8 x 16	07337AR03004800163	5410439193047	500	9,5	4,9	2,9	1,3	>28	9-11,5	1422	1100N
4,8 x 18	07337AR03004800183	5410439193054	500	9,5	4,9	2,9	1,3	>28	11,5-13	1422	1100N
4,8 x 20	07337AR03004800203	5410439193061	500	9,5	4,9	2,9	1,3	>28	13-15	1422	1100N
4,8 x 25	07337AR03004800253	5410439193078	500	9,5	4,9	2,9	1,3	>28	15-20	1422	1100N
4,8 x 30	07337AR03004800303	5410439193085	500	9,5	4,9	2,9	1,3	>28	20-25	1422	1100N

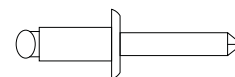
ALU
A2



material : Aluminium(AlMg3/5)/ inox A2	materiaal : Aluminium(AlMg3/5)/ inox A2	matière : Aluminium(AlMg3/5)/ inox A2	Werkstoff : Aluminium(AlMg3/5)/ inox A2
type : Standard	type : Standaard	type : Standard	Typ : Normalmaß
surface : plain	oppervlak : blank	surface : brut	Oberfläche : roh

Technical properties - Technische gegevens - Données techniques - Technische Daten

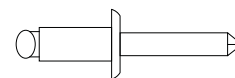
d x l	ART. CODE	EAN	BOX	dk	d0	d1	k	p	tfix	tension load	shear load
3 x 6	07337AR02003000063	5410439191838	500	6,5	3,1	1,75	0,8	>27	1,5-3,5	810N	620N
3 x 8	07337AR02003000083	5410439191821	500	6,5	3,1	1,75	0,8	>27	3,5-5,5	810N	620N
3 x 10	07337AR02003000103	5410439191814	500	6,5	3,1	1,75	0,8	>27	5,5-7,0	810N	620N
3 x 12	07337AR02003000123	5410439191739	500	6,5	3,1	1,75	0,8	>27	7,0-9,0	810N	620N
3 x 14	07337AR02003000143	5410439191746	500	6,5	3,1	1,75	0,8	>27	8,5-10,5	810N	620N
3,2 x 6	07337AR02003200063	5410439191845	500	6,5	3,3	1,95	0,8	>27	1,5-3,5	980N	760N
3,2 x 8	07337AR02003200083	5410439191852	500	6,5	3,3	1,95	0,8	>27	3,5-5,5	980N	760N
3,2 x 10	07337AR02003200103	5410439191869	500	6,5	3,3	1,95	0,8	>27	5,5-7,0	980N	760N
3,2 x 12	07337AR02003200123	5410439191876	500	6,5	3,3	1,95	0,8	>27	7,0-9,0	980N	760N
4 x 6	07337AR02004000063	5410439191937	500	8,0	4,1	2,10	1	>27	1,0-3,0	1600N	1200N
4 x 8	07337AR02004000083	5410439191920	500	8,0	4,1	2,10	1	>27	3,0-5,0	1600N	1200N
4 x 10	07337AR02004000103	5410439191753	500	8,0	4,1	2,10	1	>27	5,0-7,0	1600N	1200N
4 x 12	07337AR02004000123	5410439191883	500	8,0	4,1	2,10	1	>27	7,0-9,0	1600N	1200N
4 x 14	07337AR02004000143	5410439191890	500	8,0	4,1	2,10	1	>27	8,5-10,5	1600N	1200N
4 x 16	07337AR02004000163	5410439191906	500	8,0	4,1	2,10	1	>27	10,5-12,5	1600N	1200N
4 x 18	07337AR02004000183	5410439191913	500	8,0	4,1	2,10	1	>27	12,5-14,5	1600N	1200N
4 x 20	07337AR02004000203	5410439191944	500	8,0	4,1	2,10	1	>27	14,5-16,5	1600N	1200N
4,8 x 8	07337AR02004800083	5410439192002	500	9,5	4,9	2,70	1,1	>27	2,5-4,5	2230N	1690N
4,8 x 10	07337AR02004800103	5410439191760	500	9,5	4,9	2,70	1,1	>27	4,5-6,5	2230N	1690N
4,8 x 12	07337AR02004800123	5410439191975	500	9,5	4,9	2,70	1,1	>27	6,5-8,5	2230N	1690N
4,8 x 14	07337AR02004800143	5410439191982	500	9,5	4,9	2,70	1,1	>27	8,5-10,5	2230N	1690N
4,8 x 16	07337AR02004800163	5410439191999	500	9,5	4,9	2,70	1,1	>27	10,5-12,5	2230N	1690N
4,8 x 18	07337AR02004800183	5410439191777	500	9,5	4,9	2,70	1,1	>27	12,5-14,5	2230N	1690N
4,8 x 20	07337AR02004800203	5410439191784	250	9,5	4,9	2,70	1,1	>27	14,5-16,5	2230N	1690N



material : Aluminium(AlMg3/5)/ inox A2	materiaal : Aluminium(AlMg3/5)/ inox A2	matière : Aluminium(AlMg3/5)/ inox A2	Werkstoff : Aluminium(AlMg3/5)/ inox A2
type : Standard	type : Standaard	type : Standard	Typ : Normalmaß
surface : plain	oppervlak : blank	surface : brut	Oberfläche : roh

Technical properties - Technische gegevens - Données techniques - Technische Daten

d x l	ART. CODE	EAN	BOX	dk	d0	d1	k	p	tfix	tension load	shear load
4,8 x 25	07337AR02004800253	5410439191951	250	9,5	4,9	2,70	1,1	>27	15,5-20,5	2230N	1690N
4,8 x 30	07337AR02004800303	5410439191968	250	9,5	4,9	2,70	1,1	>27	20,5-25,5	2230N	1690N
5 x 8	07337AR02005000083	5410439192019	500	9,5	5,1	2,70	1,1	>27	2,5-4,5	2500N	2000N
5 x 10	07337AR02005000103	5410439191791	500	9,5	5,1	2,70	1,1	>27	4,5-6,5	2500N	2000N
5 x 12	07337AR02005000123	5410439192026	500	9,5	5,1	2,70	1,1	>27	6,5-8,5	2500N	2000N
5 x 16	07337AR02005000163	5410439192033	500	9,5	5,1	2,70	1,1	>27	10,5-12,5	2500N	2000N
5 x 21	07337AR02005000213	5410439191807	250	9,5	5,1	2,70	1,1	>27	14,5-16,5	2500N	2000N

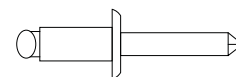


material : Aluminium(AlMg3/5)/ inox A2	materiaal : Aluminium(AlMg3/5)/ inox A2	matière : Aluminium(AlMg3/5)/ inox A2	Werkstoff : Aluminium(AlMg3/5)/ inox A2
type : packing - 100pcs	type : verpakt per 100st	type : emballage à 100pcs	Typ : Packung pro 100St
surface : plain	oppervlak : blank	surface : brut	Oberfläche : roh

Technical properties - Technische gegevens - Données techniques - Technische Daten

d x l	ART. CODE	EAN	BOX	dk	d0	d1	k	p	tfix	tension load	shear load
4 x 8	07337AR02004000084	5410439237604	100	8,0	4,1	2,10	1	>27	3,0-5,0	1600N	1200N
4 x 10	07337AR02004000104	5410439237611	100	8,0	4,1	2,10	1	>27	5,0-7,0	1600N	1200N
4,8 x 8	07337AR02004800084	5410439237628	100	9,5	4,9	2,70	1,1	>27	2,5-4,5	2230N	1690N
4,8 x 10	07337AR02004800104	5410439237635	100	9,5	4,9	2,70	1,1	>27	4,5-6,5	2230N	1690N
4,8 x 12	07337AR02004800124	5410439237642	100	9,5	4,9	2,70	1,1	>27	6,5-8,5	2230N	1690N
4,8 x 14	07337AR02004800144	5410439237659	100	9,5	4,9	2,70	1,1	>27	8,5-10,5	2230N	1690N

A2
A2

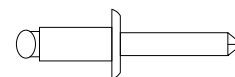


material : Stainless steel A2/A2	materiaal : Roestvast staal A2/A2	matière : Inox A2/A2	Werkstoff : Edelstahl A2/A2
type : Standard	type : Standaard	type : Standard	Typ : Normalmaß
surface : plain	oppervlak : blank	surface : brut	Oberfläche : roh

Technical properties - Technische gegevens - Données techniques - Technische Daten

d x l	ART. CODE	EAN	BOX	dk	d0	d1	k	p	tfix	tension load	shear load
3 x 6	07337AR04003000063	5410439192040	500	6,0	3,1	1,95	0,9	>27	1-3	2000N	1600N
3 x 8	07337AR04003000083	5410439192057	500	6,0	3,1	1,95	0,9	>27	3-5	2000N	1600N
3 x 10	07337AR04003000103	5410439192064	500	6,0	3,1	1,95	0,9	>27	5-7	2000N	1600N
3 x 12	07337AR04003000123	5410439192385	500	6,0	3,1	1,95	0,9	>27	7-9	2000N	1600N
3 x 15	07337AR04003000153	5410439192071	500	6,0	3,1	1,95	0,9	>27	9-12	2000N	1600N
3,2 x 4	07337AR04003200043	5410439192392	500	6,3	3,3	1,95	0,9	>27	0,5-2	2500N	1800N
3,2 x 6	07337AR04003200063	5410439192088	500	6,3	3,3	1,95	0,9	>27	1-3	2500N	1800N
3,2 x 8	07337AR04003200083	5410439192095	500	6,3	3,3	1,95	0,9	>27	3-5	2500N	1800N
3,2 x 10	07337AR04003200103	5410439192101	500	6,3	3,3	1,95	0,9	>27	5-7	2500N	1800N
3,2 x 12	07337AR04003200123	5410439192118	500	6,3	3,3	1,95	0,9	>27	7-9	2500N	1800N
3,2 x 15	07337AR04003200153	5410439192125	500	6,3	3,3	1,95	0,9	>27	9-12	2500N	1800N
3,2 x 18	07337AR04003200183	5410439192408	500	6,3	3,3	1,95	0,9	>27	12-14	2500N	1800N
4 x 6	07337AR04004000063	5410439192132	500	8,0	4,1	2,45	1,1	>27	1-2,5	3800N	3100N
4 x 8	07337AR04004000083	5410439192156	500	8,0	4,1	2,45	1,1	>27	2,5-4,5	3800N	3100N
4 x 10	07337AR04004000103	5410439192163	500	8,0	4,1	2,45	1,1	>27	4,5-6,5	3800N	3100N
4 x 13	07337AR04004000133	5410439192187	500	8,0	4,1	2,45	1,1	>27	6,5-9,5	3800N	3100N
4 x 16	07337AR04004000163	5410439192194	500	8,0	4,1	2,45	1,1	>27	9,5-12	3800N	3100N
4 x 18	07337AR04004000183	5410439192200	500	8,0	4,1	2,45	1,1	>27	12-14	3800N	3100N
4 x 20	07337AR04004000203	5410439192217	500	8,0	4,1	2,45	1,1	>27	14-16	3800N	3100N
4,8 x 8	07337AR04004800083	5410439192224	500	9,5	4,9	2,85	1,3	>28	1,5-4	6000N	4500N
4,8 x 10	07337AR04004800103	5410439192231	500	9,5	4,9	2,85	1,3	>28	4-6	6000N	4500N
4,8 x 12	07337AR04004800123	5410439192248	500	9,5	4,9	2,85	1,3	>28	6-8	6000N	4500N
4,8 x 14	07337AR04004800143	5410439192255	500	9,5	4,9	2,85	1,3	>28	8-9,5	6000N	4500N
4,8 x 16	07337AR04004800163	5410439192262	500	9,5	4,9	2,85	1,3	>28	9,5-11	6000N	4500N
4,8 x 18	07337AR04004800183	5410439192415	500	9,5	4,9	2,85	1,3	>28	11-13	6000N	4500N
4,8 x 20	07337AR04004800203	5410439192279	250	9,5	4,9	2,85	1,3	>28	11-15	6000N	4500N
4,8 x 22	07337AR04004800223	5410439192286	250	9,5	4,9	2,85	1,3	>28	15-17	6000N	4500N
4,8 x 25	07337AR04004800253	5410439192309	250	9,5	4,9	2,85	1,3	>28	17-20	6000N	4500N
4,8 x 27	07337AR04004800273	5410439192316	250	9,5	4,9	2,85	1,3	>28	18-22	6000N	4500N
4,8 x 30	07337AR04004800303	5410439192422	250	9,5	4,9	2,85	1,3	>28	21-25	6000N	4500N
4,8 x 40	07337AR04004800403	5410439192439	250	9,5	4,9	2,85	1,3	>28	25-35	6000N	4500N
5 x 8	07337AR04005000083	5410439192446	500	9,5	5,1	2,85	1,3	>28	2-4	6500N	5000N
5 x 10	07337AR04005000103	5410439192378	500	9,5	5,1	2,85	1,3	>28	4-6	6500N	5000N
5 x 12	07337AR04005000123	5410439192323	500	9,5	5,1	2,85	1,3	>28	6-8	6500N	5000N
5 x 16	07337AR04005000163	5410439192354	500	9,5	5,1	2,85	1,3	>28	8-11	6500N	5000N
6 x 12	07337AR04006000123	5410439192347	250	9,5	5,1	2,85	1,3	>28	4-6	6500N	5000N
6 x 15	07337AR04006000153	5410439192453	250	9,5	5,1	2,85	1,3	>28	6-9	6500N	5000N
6 x 18	07337AR04006000183	5410439192460	250	9,5	5,1	2,85	1,3	>28	9-12	6500N	5000N
6 x 20	07337AR04006000203	5410439192477	250	9,5	5,1	2,85	1,3	>28	10-14	6500N	5000N
6 x 22	07337AR04006000223	5410439192484	250	9,5	5,1	2,85	1,3	>28	12-16	6500N	5000N
6 x 25	07337AR04006000253	5410439192330	250	9,5	5,1	2,85	1,3	>28	15-19	6500N	5000N

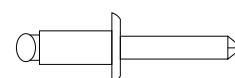
J



material : Stainless steel A2/A2	materiaal : Roestvast staal A2/A2	matière : Inox A2/A2	Werkstoff : Edelstahl A2/A2
type : Standard	type : Standaard	type : Standard	Typ : Normalmaß
surface : plain	oppervlak : blank	surface : brut	Oberfläche : roh

Technical properties - Technische gegevens - Données techniques - Technische Daten

d x l	ART. CODE	EAN	BOX	dk	d0	d1	k	p	tfix	tension load	shear load
6,4 x 12	07337AR04006400123	5410439192491	250	12,7	6,5	3,80	1,7	>33	4-6	8850N	6500N
6,4 x 15	07337AR04006400153	5410439192507	250	12,7	6,5	3,80	1,7	>33	6-9	8850N	6500N
6,4 x 18	07337AR04006400183	5410439192514	250	12,7	6,5	3,80	1,7	>33	9-13	8850N	6500N
6,4 x 20	07337AR04006400203	5410439192521	250	12,7	6,5	3,80	1,7	>33	13-16	8850N	6500N
6,4 x 25	07337AR04006400253	5410439192538	250	12,7	6,5	3,80	1,7	>33	16-20	8850N	6500N

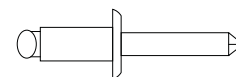


material : Stainless steel A2/A2	materiaal : Roestvast staal A2/A2	matière : Inox A2/A2	Werkstoff : Edelstahl A2/A2
type : packing - 50pcs	type : verpakt per 50st	type : emballage à 50pcs	Typ : Packung pro 50St
surface : plain	oppervlak : blank	surface : brut	Oberfläche : roh

Technical properties - Technische gegevens - Données techniques - Technische Daten

d x l	ART. CODE	EAN	BOX	dk	d0	d1	k	p	tfix	tension load	shear load
4 x 8	07337AR04004000084	5410439702294	50	8,0	4,1	2,45	1,1	>27	2,5-4,5	3800N	3100N
4 x 10	07337AR04004000104	5410439702300	50	8,0	4,1	2,45	1,1	>27	4,5-6,5	3800N	3100N
4 x 13	07337AR04004000134	5410439702317	50	8,0	4,1	2,45	1,1	>27	6,5-9,5	3800N	3100N
4 x 16	07337AR04004000164	5410439702324	50	8,0	4,1	2,45	1,1	>27	9,5-12	3800N	3100N
4 x 20	07337AR04004000204	5410439702331	50	8,0	4,1	2,45	1,1	>27	14-16	3800N	3100N
4,8 x 8	07337AR04004800084	5410439702348	50	9,5	4,9	2,85	1,3	>28	1,5-4	6000N	4500N
4,8 x 10	07337AR04004800104	5410439702355	50	9,5	4,9	2,85	1,3	>28	4-6	6000N	4500N
4,8 x 12	07337AR04004800124	5410439702362	50	9,5	4,9	2,85	1,3	>28	6-8	6000N	4500N
4,8 x 14	07337AR04004800144	5410439702379	50	9,5	4,9	2,85	1,3	>28	8-9,5	6000N	4500N
4,8 x 16	07337AR04004800164	5410439702386	50	9,5	4,9	2,85	1,3	>28	9,8-11	6000N	4500N

A4
A4

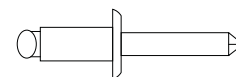


material : Stainless steel A4/A4	materiaal : Roestvast staal A4/A4	matière : Inox A4/A4	Werkstoff : Edelstahl A4/A4
type : Standard	type : Standaard	type : Standard	Typ : Normalmaß
surface : plain	oppervlak : blank	surface : brut	Oberfläche : roh

Technical properties - Technische gegevens - Données techniques - Technische Daten

d x l	ART. CODE	EAN	BOX	dk	d0	d1	k	p	tfix	tension load	shear load
3 x 6	07337AR09003000063	5410439194020	500	6,0	3,1	1,95	0,9	>27	1-3	2000N	1600N
3 x 8	07337AR09003000083	5410439194037	500	6,0	3,1	1,95	0,9	>27	3-5	2000N	1600N
3 x 10	07337AR09003000103	5410439194044	500	6,0	3,1	1,95	0,9	>27	5-7	2000N	1600N
3,2 x 6	07337AR09003200063	5410439194075	500	6,3	3,3	1,95	0,9	>27	1-3	2500N	1800N
3,2 x 8	07337AR09003200083	5410439194082	500	6,3	3,3	1,95	0,9	>27	3-5	2500N	1800N
3,2 x 10	07337AR09003200103	5410439194051	500	6,3	3,3	1,95	0,9	>27	5-7	2500N	1800N
3,2 x 12	07337AR09003200123	5410439194068	500	6,3	3,3	1,95	0,9	>27	7-9	2500N	1800N
4 x 6	07337AR09004000063	5410439193962	500	8,0	4,1	2,45	1,1	>27	1-2,5	3800N	3100N
4 x 8	07337AR09004000083	5410439193917	500	8,0	4,1	2,45	1,1	>27	2,5-4,5	3800N	3100N
4 x 10	07337AR09004000103	5410439193924	500	8,0	4,1	2,45	1,1	>27	4,5-6,5	3800N	3100N
4 x 13	07337AR09004000133	5410439193979	500	8,0	4,1	2,45	1,1	>27	6,5-9,5	3800N	3100N
4 x 16	07337AR09004000163	5410439193931	500	8,0	4,1	2,45	1,1	>27	9,5-12	3800N	3100N
4,8 x 8	07337AR09004800083	5410439193986	500	9,5	4,9	2,85	1,3	>28	1,5-4	6000N	4500N
4,8 x 10	07337AR09004800103	5410439193948	500	9,5	4,9	2,85	1,3	>28	4-6	6000N	4500N
4,8 x 12	07337AR09004800123	5410439193955	500	9,5	4,9	2,85	1,3	>28	6-8	6000N	4500N
4,8 x 14	07337AR09004800143	5410439193993	500	9,5	4,9	2,85	1,3	>28	8-9,5	6000N	4500N
4,8 x 16	07337AR09004800163	5410439194006	500	9,5	4,9	2,85	1,3	>28	9,5-11	6000N	4500N
4,8 x 18	07337AR09004800183	5410439194013	500	9,5	4,9	2,85	1,3	>28	11-13	6000N	4500N

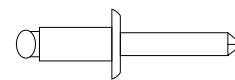
SS
Hardened
steel



material : Steel/ steel	materiaal : Staal/ staal	matière : Acier/ acier	Werkstoff : Stahl/ Stahl
type : Standard	type : Standaard	type : Standard	Typ : Normalmaß
surface : zinc plated Cr3+	oppervlak : verzinkt Cr3+	surface : zingué Cr3+	Oberfläche : verzinkt Cr3+

Technical properties - Technische gegevens - Données techniques - Technische Daten

d x l	ART. CODE	EAN	BOX	dk	d0	d1	k	p	tfix	tension load	shear load
3 x 5	07337AR00003000053	5410439191203	500	6,0	3,1	1,92	0,9	>27	0,5-1,5	1125N	915N
3 x 6	07337AR00003000063	5410439191210	500	6,0	3,1	1,92	0,9	>27	1,5-3	1125N	915N
3 x 8	07337AR00003000083	5410439191234	500	6,0	3,1	1,92	0,9	>27	3-5	1125N	915N
3 x 10	07337AR00003000103	5410439191241	500	6,0	3,1	1,92	0,9	>27	5-7	1125N	915N
3 x 12	07337AR00003000123	5410439191258	500	6,0	3,1	1,92	0,9	>27	7-9	1125N	915N
3 x 14	07337AR00003000143	5410439191265	500	6,0	3,1	1,92	0,9	>27	9-11	1125N	915N
3,2 x 6	07337AR00003200063	5410439191579	500	6,3	3,3	1,92	0,9	>27	1,5-3	1285N	1060N
3,2 x 8	07337AR00003200083	5410439191586	500	6,3	3,3	1,92	0,9	>27	3-5	1285N	1060N
3,2 x 10	07337AR00003200103	5410439191227	500	6,3	3,3	1,92	0,9	>27	5-7	1285N	1060N
3,2 x 12	07337AR00003200123	5410439191272	500	6,3	3,3	1,92	0,9	>27	7-9	1285N	1060N
3,2 x 14	07337AR00003200143	5410439191289	500	6,3	3,3	1,92	0,9	>27	9-11	1285N	1060N
3,2 x 16	07337AR00003200163	5410439191296	500	6,3	3,3	1,92	0,9	>27	11-13	1285N	1060N
4 x 6	07337AR00004000063	5410439191302	500	8,0	4,1	2,42	1,1	>27	0,5-2,5	1990N	1550N

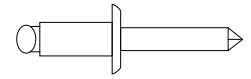


material : Steel/ steel	materiaal : Staal/ staal	matière : Acier/ acier	Werkstoff : Stahl/ Stahl
type : Standard	type : Standaard	type : Standard	Typ : Normalmaß
surface : zinc plated Cr3+	oppervlak : verzinkt Cr3+	surface : zingué Cr3+	Oberfläche : verzinkt Cr3+

Technical properties - Technische gegevens - Données techniques - Technische Daten

d x l	ART.CODE	EAN	BOX	dk	d0	d1	k	p	tfix	tension load	shear load
4 x 8	07337AR00004000083	5410439191593	500	8,0	4,1	2,42	1,1	>27	2,5-4,5	1990N	1550N
4 x 10	07337AR00004000103	5410439191609	500	8,0	4,1	2,42	1,1	>27	4,5-6,5	1990N	1550N
4 x 12	07337AR00004000123	5410439191616	500	8,0	4,1	2,42	1,1	>27	6,5-8,5	1990N	1550N
4 x 14	07337AR00004000143	5410439191319	500	8,0	4,1	2,42	1,1	>27	8,5-10,5	1990N	1550N
4 x 16	07337AR00004000163	5410439191623	500	8,0	4,1	2,42	1,1	>27	10-12,5	1990N	1550N
4 x 18	07337AR00004000183	5410439191326	500	8,0	4,1	2,42	1,1	>27	12-14,5	1990N	1550N
4 x 20	07337AR00004000203	5410439191333	500	8,0	4,1	2,42	1,1	>27	14-16,5	1990N	1550N
4 x 22	07337AR00004000223	5410439191340	500	8,0	4,1	2,42	1,1	>27	16,5-18	1990N	1550N
4 x 24	07337AR00004000243	5410439191357	500	8,0	4,1	2,42	1,1	>27	17-20	1990N	1550N
4 x 26	07337AR00004000263	5410439191364	500	8,0	4,1	2,42	1,1	>27	18-23	1990N	1550N
4 x 30	07337AR00004000303	5410439191371	500	8,0	4,1	2,42	1,1	>27	22-27	1990N	1550N
4,8 x 6	07337AR00004800063	5410439191388	500	9,5	4,9	2,9	1,3	>28	1,0-2,5	2920N	2305N
4,8 x 8	07337AR00004800083	5410439191630	500	9,5	4,9	2,9	1,3	>28	2,5-4,5	2920N	2305N
4,8 x 10	07337AR00004800103	5410439191647	500	9,5	4,9	2,9	1,3	>28	4,5-6	2920N	2305N
4,8 x 12	07337AR00004800123	5410439191654	500	9,5	4,9	2,9	1,3	>28	6-8	2920N	2305N
4,8 x 14	07337AR00004800143	5410439191661	500	9,5	4,9	2,9	1,3	>28	8-10	2920N	2305N
4,8 x 16	07337AR00004800163	5410439191678	500	9,5	4,9	2,9	1,3	>28	10-11,5	2920N	2305N
4,8 x 18	07337AR00004800183	5410439191395	500	9,5	4,9	2,9	1,3	>28	11-13,5	2920N	2305N
4,8 x 20	07337AR00004800203	5410439191401	250	9,5	4,9	2,9	1,3	>28	13,5-15	2920N	2305N
4,8 x 22	07337AR00004800223	5410439191685	250	9,5	4,9	2,9	1,3	>28	15-17	2920N	2305N
4,8 x 25	07337AR00004800253	5410439191692	250	9,5	4,9	2,9	1,3	>28	17-20	2920N	2305N
4,8 x 30	07337AR00004800303	5410439150750	250	9,5	4,9	2,9	1,3	>28	20-25	2920N	2305N
5 x 8	07337AR00005000083	5410439191425	500	9,5	5,1	2,9	1,3	>28	2,5-4	3255N	2575N
5 x 10	07337AR00005000103	5410439191418	500	9,5	5,1	2,9	1,3	>28	4-6	3255N	2575N
5 x 12	07337AR00005000123	5410439191708	500	9,5	5,1	2,9	1,3	>28	6-8	3255N	2575N
5 x 14	07337AR00005000143	5410439191432	500	9,5	5,1	2,9	1,3	>28	8-10	3255N	2575N
5 x 16	07337AR00005000163	5410439191449	500	9,5	5,1	2,9	1,3	>28	10-11,5	3255N	2575N
5 x 18	07337AR00005000183	5410439191456	500	9,5	5,1	2,9	1,3	>28	11-13,5	3255N	2575N
5 x 20	07337AR00005000203	5410439191463	250	9,5	5,1	2,9	1,3	>28	13,5-15	3255N	2575N
6 x 12	07337AR00006000123	5410439191487	250	11,7	6,1	3,38	1,6	>31	4,5-6,5	5020N	4040N
6 x 15	07337AR00006000153	5410439191500	250	11,7	6,1	3,38	1,6	>31	6,5-9,5	5020N	4040N
6 x 18	07337AR00006000183	5410439191470	250	11,7	6,1	3,38	1,6	>31	9,5-12,5	5020N	4040N
6 x 22	07337AR00006000223	5410439191494	250	11,7	6,1	3,38	1,6	>31	12,5-16	5020N	4040N
6 x 26	07337AR00006000263	5410439191517	250	11,7	6,1	3,38	1,6	>31	16-19	5020N	4040N
6 x 30	07337AR00006000303	5410439191524	250	11,7	6,1	3,38	1,6	>31	19-24	5020N	4040N
6,4 x 12	07337AR00006400123	5410439191715	250	12,7	6,5	3,80	1,7	>33	3-6	5415N	4355N
6,4 x 15	07337AR00006400153	5410439191531	250	12,7	6,5	3,80	1,7	>33	6-9	5415N	4355N
6,4 x 18	07337AR00006400183	5410439191548	250	12,7	6,5	3,80	1,7	>33	9-12	5415N	4355N
6,4 x 22	07337AR00006400223	5410439191722	250	12,7	6,5	3,80	1,7	>33	12-16	5415N	4355N
6,4 x 26	07337AR00006400263	5410439191555	250	12,7	6,5	3,80	1,7	>33	16-20	5415N	4355N
6,4 x 30	07337AR00006400303	5410439191562	250	12,7	6,5	3,80	1,7	>33	20-24	5415N	4355N

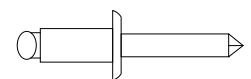
J



material : Copper/ steel	materiaal : Koper/ staal	matière : Cuivre / acier	Werkstoff : Kupfer/ Stahl
type : Standard	type : Standaard	type : Standard	Typ : Normalmaß
surface : zinc plated Cr3+	oppervlak : verzinkt Cr3+	surface : zingué Cr3+	Oberfläche : verzinkt Cr3+

Technical properties - Technische gegevens - Données techniques - Technische Daten

d x l	ART. CODE	EAN	BOX	dk	d0	d1	k	p	tfx	tension load	shear load
3 x 5	07337AR07003000053	5410439193122	500	6,0	3,1	1,78	0,9	>27	0,5-2	700N	600N
3 x 6	07337AR07003000063	5410439193139	500	6,0	3,1	1,78	0,9	>27	1-3	700N	600N
3 x 8	07337AR07003000083	5410439193146	500	6,0	3,1	1,78	0,9	>27	3-5	700N	600N
3 x 10	07337AR07003000103	5410439193009	500	6,0	3,1	1,78	0,9	>27	5-7	700N	600N
3 x 12	07337AR07003000123	5410439193115	500	6,0	3,1	1,78	0,9	>27	7-9	700N	600N
3,2 x 6	07337AR07003200063	5410439193153	500	6,3	3,3	1,78	0,9	>27	1-3	800N	700N
3,2 x 8	07337AR07003200083	5410439193160	500	6,3	3,3	1,78	0,9	>27	3-5	800N	700N
3,2 x 10	07337AR07003200103	5410439193177	500	6,3	3,3	1,78	0,9	>27	5-7	800N	700N
3,2 x 12	07337AR07003200123	5410439193184	500	6,3	3,3	1,78	0,9	>27	7-9	800N	700N
4 x 6	07337AR07004000063	5410439193191	500	8,0	4,1	2,18	1,1	>27	1-2	1500N	1000N
4 x 8	07337AR07004000083	5410439193207	500	8,0	4,1	2,18	1,1	>27	2-4	1500N	1000N
4 x 10	07337AR07004000103	5410439193214	500	8,0	4,1	2,18	1,1	>27	4-6	1500N	1000N
4 x 12	07337AR07004000123	5410439193221	500	8,0	4,1	2,18	1,1	>27	6-8	1500N	1000N
4 x 14	07337AR07004000143	5410439193238	500	8,0	4,1	2,18	1,1	>27	8-10	1500N	1000N
4 x 16	07337AR07004000163	5410439193245	500	8,0	4,1	2,18	1,1	>27	10-12	1500N	1000N
4,8 x 8	07337AR07004800083	5410439193290	500	9,5	4,9	2,68	1,3	>28	1,5-3,5	2000N	1500N
4,8 x 10	07337AR07004800103	5410439193283	500	9,5	4,9	2,68	1,3	>28	3,5-5,5	2000N	1500N
4,8 x 12	07337AR07004800123	5410439193276	500	9,5	4,9	2,68	1,3	>28	5,5-7,5	2000N	1500N
4,8 x 14	07337AR07004800143	5410439193269	500	9,5	4,9	2,68	1,3	>28	7,5-9,5	2000N	1500N
4,8 x 16	07337AR07004800163	5410439193092	500	9,5	4,9	2,68	1,3	>28	9,5-11,5	2000N	1500N
4,8 x 18	07337AR07004800183	5410439193252	500	9,5	4,9	2,68	1,3	>28	11-13,5	2000N	1500N
4,8 x 20	07337AR07004800203	5410439193108	250	9,5	4,9	2,68	1,3	>28	13-15,5	2000N	1500N

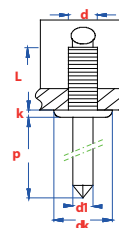


material : Polyamide/ Polyamide	materiaal : Polyamide/ Polyamide	matière : Polyamide/ Polyamide	Werkstoff : Polyamide/ Polyamide
type : Standard	type : Standaard	type : Standard	Typ : Normalmaß
surface : natural colour	oppervlak : natuurkleur	surface : couleur naturel	Oberfläche : naturel

Technical properties - Technische gegevens - Données techniques - Technische Daten

d x l	ART. CODE	EAN	BOX	dk	d0	d1	k	p	tfx	tension load	shear load
4 x 8	07337AP00004000083	5410439193689	500	9,0	4,1	2,5	1,2	>27	0,5-5	-	180N
4 x 12	07337AP00004000123	5410439193702	500	9,0	4,1	2,5	1,2	>27	5-9	-	180N
5 x 12	07337AP00005000123	5410439193719	500	11,0	5,1	3,0	1,2	>27	5-9	-	290N

BLIND RIVET DOME HEAD
BLINDKLINKNAGEL PLATBOLKOP
RIVET AVEUGLE TÊTE PLATE BOMBÉE
BLINDNIET FLACHRUNDKOPF

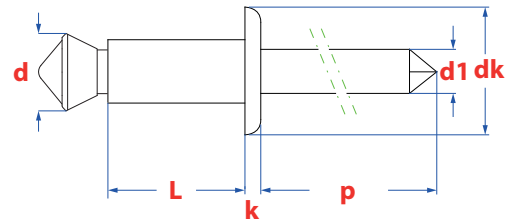


material : Aluminium(AlMg3/5)/ steel	materiaal : Aluminium(AlMg3/5)/ staal	matière : Aluminium(AlMg3/5)/ acier	Werkstoff : Aluminium(AlMg3/5)/ Stahl
type : Grooved rivets	type : Gegroefde schacht	type : Rivet cannelé	Typ : Gerilltem Nietschaft
surface : zinc plated Cr3+	oppervlak : verzinkt Cr3+	surface : zingué Cr3+	Oberfläche : verzinkt Cr3+

Technical properties - Technische gegevens - Données techniques - Technische Daten

d x l	ART. CODE	EAN	BOX	dk	d0	d1	k	p	tfix	tension load	shear load
3,2 x 10	7337AGR01003200103	5410439193542	500	6,3	3,5	1,7	1,1	>27	-> 6	930N	525N
3,2 x 14	7337AGR01003200143	5410439193641	500	6,3	3,5	1,7	1,1	>27	->10	930N	525N
4 x 8	7337AGR01004000083	5410439193559	500	8,0	4,3	2,1	1,4	>27	-> 4	1410N	885N
4 x 10	7337AGR01004000103	5410439193658	500	8,0	4,3	2,1	1,4	>27	-> 6	1410N	885N
4 x 12	7337AGR01004000123	5410439193566	500	8,0	4,3	2,1	1,4	>27	-> 8	1410N	885N
4 x 16	7337AGR01004000163	5410439193573	500	8,0	4,3	2,1	1,4	>27	->12	1410N	885N
4,8 x 8	7337AGR01004800083	5410439193665	500	9,5	5,1	2,6	1,7	>28	-> 4	1575N	1185N
4,8 x 10	7337AGR01004800103	5410439193580	500	9,5	5,1	2,6	1,7	>28	-> 6	1575N	1185N
4,8 x 11	7337AGR01004800113	5410439193597	500	9,5	5,1	2,6	1,7	>28	-> 7	1575N	1185N
4,8 x 12	7337AGR01004800123	5410439193603	500	9,5	5,1	2,6	1,7	>28	-> 8	1575N	1185N
4,8 x 14	7337AGR01004800143	5410439193610	500	9,5	5,1	2,6	1,7	>28	->10	1575N	1185N
4,8 x 16	7337AGR01004800163	5410439193627	500	9,5	5,1	2,6	1,7	>28	->12	1575N	1185N
4,8 x 18	7337AGR01004800183	5410439193634	500	9,5	5,1	2,6	1,7	>28	->14	1575N	1185N
4,8 x 20	7337AGR01004800203	5410439193528	250	9,5	5,1	2,6	1,7	>28	->16	1575N	1185N
4,8 x 25	7337AGR01004800253	5410439193535	250	9,5	5,1	2,6	1,7	>28	->21	1575N	1185N
4,8 x 30	7337AGR01004800303	5410439193672	250	9,5	5,1	2,6	1,7	>28	->26	1575N	1185N

BLIND RIVET DOME HEAD
 BLINDKLINKNAGEL PLATBOLKOP
 RIVET AVEUGLE TÊTE PLATE BOMBÉE
 BLINDNIET FLACHRUNDKOPF

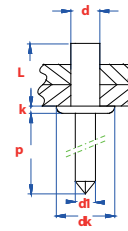


material : Aluminium(AlMg3/5)/ steel	materiaal : Aluminium(AlMg3/5)/ staal	matière : Aluminium(AlMg3/5)/ acier	Werkstoff : Aluminium(AlMg3/5)/ Stahl
type : Peel rivet	type : Spreidnagel	type : Rivet éclaté	Typ : Spreizniete
surface : zinc plated Cr3+	oppervlak : verzinkt Cr3+	surface : zingué Cr3+	Oberfläche : verzinkt Cr3+

Technical properties - Technische gegevens - Données techniques - Technische Daten

d x l	ART. CODE	EAN	BOX	dk	d0	d1	k	p	tfix	tension load	shear load
3,2 x 8	7337ASR01003200083	5410439193511	500	6,3	3,5	1,78	0,9	>27	0,5-1	700N	765N
3,2 x 10	7337ASR01003200103	5410439193382	500	6,3	3,5	1,78	0,9	>27	1-3	700N	765N
3,2 x 12	7337ASR01003200123	5410439193504	500	6,3	3,5	1,78	0,9	>27	3-5	700N	765N
4 x 10	7337ASR01004000103	5410439193399	500	8,0	4,3	2,18	1,1	>27	1,5-5	1150N	1260N
4 x 12	7337ASR01004000123	5410439193405	500	8,0	4,3	2,18	1,1	>27	4-6,5	1150N	1260N
4 x 14	7337ASR01004000143	5410439193412	500	8,0	4,3	2,18	1,1	>27	6-9	1150N	1260N
4 x 16	7337ASR01004000163	5410439193429	500	8,0	4,3	2,18	1,1	>27	8-11	1150N	1260N
4 x 18	7337ASR01004000183	5410439193436	500	8,0	4,3	2,18	1,1	>27	10-13	1150N	1260N
4 x 20	7337ASR01004000203	5410439193443	500	8,0	4,3	2,18	1,1	>27	12-15	1150N	1260N
4 x 25	7337ASR01004000253	5410439193450	250	8,0	4,3	2,18	1,1	>27	15-20	1150N	1260N
4 x 30	7337ASR01004000303	5410439193467	250	8,0	4,3	2,18	1,1	>27	20-25	1150N	1260N
4,8 x 10	7337ASR01004800103	5410439193474	500	9,5	5,1	2,68	1,3	>28	0,5-4,0	1610N	1870N
4,8 x 12	7337ASR01004800123	5410439193481	500	9,5	5,1	2,68	1,3	>28	2-6	1610N	1870N
4,8 x 14	7337ASR01004800143	5410439193498	500	9,5	5,1	2,68	1,3	>28	4-8	1610N	1870N
4,8 x 16	7337ASR01004800163	5410439193320	500	9,5	5,1	2,68	1,3	>28	6-10	1610N	1870N
4,8 x 18	7337ASR01004800183	5410439193337	500	9,5	5,1	2,68	1,3	>28	8-12	1610N	1870N
4,8 x 20	7337ASR01004800203	5410439193306	500	9,5	5,1	2,68	1,3	>28	10-14	1610N	1870N
4,8 x 22	7337ASR01004800223	5410439193313	500	9,5	5,1	2,68	1,3	>28	12-16	1610N	1870N
4,8 x 25	7337ASR01004800253	5410439193344	250	9,5	5,1	2,68	1,3	>28	16-19	1610N	1870N
4,8 x 30	7337ASR01004800303	5410439193351	250	9,5	5,1	2,68	1,3	>28	19-24	1610N	1870N
4,8 x 35	7337ASR01004800353	5410439193368	250	9,5	5,1	2,68	1,3	>28	24-29	1610N	1870N
4,8 x 40	7337ASR01004800403	5410439193375	250	9,5	5,1	2,68	1,3	>28	29-34	1610N	1870N

BLIND RIVET DOME HEAD
BLINDKLINKNAGEL PLATBOLKOP
RIVET AVEUGLE TÊTE PLATE BOMBÉE
BLINDNIET FLACHRUNDKOPF

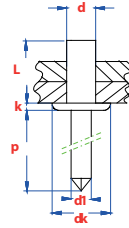


material : Stainless steel A2/A2	materiaal : Roestvast staal A2/A2	matière : Inox A2/A2	Werkstoff : Edelstahl A2/A2
type : Sealed rivet	type : Water en gasdicht	type : Rivet étanche	Typ : Dicht-Blindniete
surface : plain	oppervlak : blank	surface : brut	Oberfläche : roh

Technical properties - Technische gegevens - Données techniques - Technische Daten

d x l	ART. CODE	EAN	BOX	dk	d0	d1	k	p	tfix	tension load	shear load
3,2 x 6	7337ATRO4003200063	5410439194358	500	6,0	3,3	1,9	0,9	>27	0,5-1,5	2500N	2000N
3,2 x 8	7337ATRO4003200083	5410439194341	500	6,0	3,3	1,9	0,9	>27	1,5-3	2500N	2000N
3,2 x 10	7337ATRO4003200103	5410439194365	500	6,0	3,3	1,9	0,9	>27	3-5	2500N	2000N
3,2 x 12	7337ATRO4003200123	5410439194372	500	6,0	3,3	1,9	0,9	>27	5-7	2500N	2000N
4 x 6	7337ATRO4004000063	5410439194242	500	8,0	4,1	2,3	1,2	>27	0,5-1,5	4000N	3000N
4 x 8	7337ATRO4004000083	5410439194259	500	8,0	4,1	2,3	1,2	>27	1,5-3	4000N	3000N
4 x 10	7337ATRO4004000103	5410439194266	500	8,0	4,1	2,3	1,2	>27	3-5	4000N	3000N
4 x 12	7337ATRO4004000123	5410439194273	500	8,0	4,1	2,3	1,2	>27	5-6,5	4000N	3000N
4 x 16	7337ATRO4004000163	5410439194327	500	8,0	4,1	2,3	1,2	>27	6,5-10,5	4000N	3000N
4,8 x 8	7337ATRO4004800083	5410439194334	500	9,5	4,9	2,85	1,5	>28	1-3	5000N	4500N
4,8 x 10	7337ATRO4004800103	5410439194280	500	9,5	4,9	2,85	1,5	>28	3-5	5000N	4500N
4,8 x 12	7337ATRO4004800123	5410439194297	500	9,5	4,9	2,85	1,5	>28	5-6,5	5000N	4500N
4,8 x 16	7337ATRO4004800163	5410439194303	500	9,5	4,9	2,85	1,5	>28	6,5-10,5	5000N	4500N
4,8 x 20	7337ATRO4004800203	5410439194310	250	9,5	4,9	2,85	1,5	>28	10,5-14	5000N	4500N

BLIND RIVET DOME HEAD
BLINDKLINKNAGEL PLATBOLKOP
RIVET AVEUGLE TÊTE PLATE BOMBÉE
BLINDNIET FLACHRUNDKOPF



material : Aluminium(AlMg3/5)/ steel	materiaal : Aluminium(AlMg3/5)/ staal	matière : Aluminium(AlMg3/5)/ acier	Werkstoff : Aluminium(AlMg3/5)/ Stahl
type : Sealed rivet	type : Water en gasdicht	type : Rivet étanche	Typ : Dicht-Blindniete
surface : polished	oppervlak : gepolierd	surface : brillant	Oberfläche : poliert

Technical properties - Technische gegevens - Données techniques - Technische Daten

d x l	ART. CODE	EAN	BOX	dk	d0	d1	k	p	tfix	tension load	shear load
3,2 x 6	7337ATR01003200063	5410439192767	500	6,0	3,3	1,7	1,4	>27	0,5-2,0	1250N	1070N
3,2 x 8	7337ATR01003200083	5410439192774	500	6,0	3,3	1,7	1,4	>27	2-3,5	1250N	1070N
3,2 x 9,5	7337ATR01003200093	5410439192620	500	6,0	3,3	1,7	1,4	>27	3,5-5	1250N	1070N
3,2 x 10,7	7337ATR01003200103	5410439192613	500	6,0	3,3	1,7	1,4	>27	5-6,5	1250N	1070N
3,2 x 12,7	7337ATR01003200123	5410439192637	500	6,0	3,3	1,7	1,4	>27	6,5-8	1250N	1070N
4 x 8	7337ATR01004000083	5410439192644	500	8,0	4,1	2,18	1,4	>27	0,5-3,5	2240N	1070N
4 x 9,5	7337ATR01004000093	5410439192781	500	8,0	4,1	2,18	1,4	>27	3,5-4,5	2240N	1070N
4 x 11	7337ATR01004000113	5410439192651	500	8,0	4,1	2,18	1,4	>27	4,5-6,5	2240N	1070N
4 x 12,7	7337ATR01004000123	5410439192668	500	8,0	4,1	2,18	1,4	>27	6,5-8	2240N	1070N
4 x 15	7337ATR01004000153	5410439192798	500	8,0	4,1	2,18	1,4	>27	8-10,5	2240N	1070N
4,8 x 8	7337ATR01004800083	5410439192675	500	9,5	4,9	2,63	1,7	>28	1-3	3070N	2230N
4,8 x 9,5	7337ATR01004800093	5410439192682	500	9,5	4,9	2,63	1,7	>28	3-4,5	3070N	2230N
4,8 x 11	7337ATR01004800113	5410439192699	500	9,5	4,9	2,63	1,7	>28	4,5-6	3070N	2230N
4,8 x 12,5	7337ATR01004800123	5410439192705	500	9,5	4,9	2,63	1,7	>28	6-7,5	3070N	2230N
4,8 x 14	7337ATR01004800143	5410439192712	500	9,5	4,9	2,63	1,7	>28	7,5-9	3070N	2230N
4,8 x 16	7337ATR01004800163	5410439192729	500	9,5	4,9	2,63	1,7	>28	9-11	3070N	2230N
4,8 x 18	7337ATR01004800183	5410439192736	500	9,5	4,9	2,63	1,7	>28	11-13	3070N	2230N
4,8 x 21	7337ATR01004800213	5410439192743	250	9,5	4,9	2,63	1,7	>28	13-16	3070N	2230N
4,8 x 25	7337ATR01004800253	5410439192750	250	9,5	4,9	2,63	1,7	>28	16-20	3070N	2230N
6,4 x 12,5	7337ATR01006400123	5410439192804	250	12,7	6,5	3,7	2,1	>33	1,5-6	5000N	3950N
6,4 x 16	7337ATR01006400163	5410439192811	250	12,7	6,5	3,7	2,1	>33	6-8	5000N	3950N