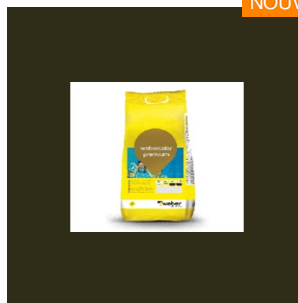


webercolor premium



NOUVEAU



Avantages produit

- Hydrofugé, peu sensible à l'encrassement
- Flexible : convient pour les supports contraignants (sol chauffant, plancher bois)
- Une large gamme de 30 teintes en harmonie avec les carreaux
- Durabilité exceptionnelle grâce à une résistance élevée à l'abrasion

Mortier de jointoiement à haute résistance

> EMPLOI

Domaines d'emploi

- réalisation de joints hautes performances de carrelages ou de revêtements céramiques de 1 à 15 mm de large : jointoiement des marbres, des pierres naturelles, des grès cérames, des terres cuites, des faïences
- performances particulièrement adaptées pour une utilisation dans les salles de bain, douches, locaux humides soumis à des exigences d'usage importantes, cuisines individuelles, locaux soumis à des nettoyages avec des produits d'entretien concentré (acides avec pH > 3, détergents et solvants domestiques) et zones résidentielles
- adaptées pour réparation de joint dégradés

Supports admis

- sols et murs intérieurs et extérieurs
- sols de surfaces commerciales soumis au trafic piétonnier intensif
- piscines privées
- performances adaptées pour une utilisation sur plancher bois, sol chauffant (eau chaude ou électrique), carrelage sur support ciment ou bois

> LIMITES D'EMPLOI

- n'appliquez pas webercolor premium :
 - dans les locaux soumis au nettoyage à l'eau sous haute pression (≥ 80 bars), à des produits agressifs (acides avec pH < 3, détergents puissants, ...) ou dans les locaux nécessitant des conditions d'hygiène particulières : utilisez **weberepox easy**
 - sur des carreaux très poreux
 - en piscines collectives : utilisez **weberepox easy**
 - dans les piscines traitées par procédé électrophysique
 - pour le jointoiement en piscine de mosaïques de verre assemblées sur filet : utilisez **weberepox easy**

> PRÉCAUTIONS D'UTILISATION

- référez-vous à l'étiquetage réglementaire figurant sur l'emballage

> CARACTÉRISTIQUES DE MISE EN OEUVRE

- durée pratique d'utilisation : 40 min. jusqu'à 1 heure
- délai de durcissement complet : 4 - 8 heures minimum
- délai de mise en circulation : 12 heures minimum
- largeur des joints : de 1 à 15 mm

ces temps à +20 °C sont allongés à basse température et réduits par la chaleur

> IDENTIFICATION

- composition : ciment blanc, résine en poudre redispersable, sables siliceux, dérivés celluloseux, hydrofuge, pigments

> PERFORMANCES

Produits Weber associés

weber.prim joint

Protection des carreaux poreux contre l'incrustation de la couleur lors de l'application des joints

- classification selon EN 13888 : CG2 WAR
- densité du mortier durci : 1,8
- résistance à l'abrasion : $\leq 1000 \text{ mm}^3$
- résistance en flexion après 28 jours : $\geq 2,5 \text{ N/mm}^2$
- résistance en compression après 28 jours : $\geq 15 \text{ N/mm}^2$
- absorption d'eau après 30 min. d'exposition : $\leq 2 \text{ g}$
- absorption d'eau après 240 min. d'exposition : $\leq 5 \text{ g}$
- résistance thermique de -20°C à $+100^\circ\text{C}$
- résistance chimique :
 - eau chlorée : ++
 - NaOH 2 g/l : ++
 - NaOH 10 g/l : ++
 - alcalines : ++
 - acide lactique 2% : ++
 - acide chlorhydrique 2% : +
 - acide lactique 5% : +
 - acide chlorhydrique 5% : 0

++ = très bonne + = moyenne 0 = faible

ces valeurs sont des résultats d'essais normalisés en laboratoire sur mortier durci. Elles peuvent être sensiblement modifiées par les conditions de mise en œuvre sur le chantier

> DOCUMENT DE RÉFÉRENCE

- testé selon les normes européennes (EN) en vigueur

> CONSOMMATION

- 0,1 à 2 kg/m² suivant le format, l'épaisseur des carreaux et la largeur du joint

> COULEURS

- 21 teintes

[Translate to Français:] Kleurenkaart



Nuancier_nouvelle_gamme_joint_carrelages_01.pdf

> CONSERVATION

- 1 an à partir de la date de fabrication, en emballage d'origine non ouvert, à l'abri de l'humidité

Fiche des données de sécurité



Fiche des données de sécurité webercolor premium

> OUTILLAGE

- taloche éponge, taloche caoutchouc, pad de nettoyage blanc

> PRÉPARATION DES SUPPORTS

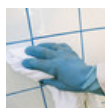
- assurez-vous que l'espace dédié aux joints est sec et exempt de colle
- nettoyez par grattage, si nécessaire, pour garantir une bonne tenue du joint, un séchage uniforme et une couleur homogène

> CONDITIONS D'APPLICATION

- température d'emploi : de $+5^\circ\text{C}$ à $+30^\circ\text{C}$
- n'appliquez pas en plein soleil ou sur des carreaux chauds
- n'appliquez pas sur sol chauffant en service (arrêtez le chauffage 48 heures avant)

> APPLICATION

- gâchez webercolor premium progressivement à l'aide d'un malaxeur électrique lent (500 tr/min) avec 1,1 - 1,25 l d'eau propre pour 5 kg (ou avec 20% d'eau selon la quantité de poudre), jusqu'à obtention d'une pâte suffisamment épaisse
- étalez webercolor premium en diagonale sur les carreaux à l'aide d'une taloche à joints (semelle caoutchouc) ou une raclette en caoutchouc (en sol) de façon à bien remplir les joints
- enlevez l'excédent de mortier à la taloche à joints tenue dans un angle à 45°
- nettoyez en diagonale les carreaux avec une éponge humide ou avec la taloche éponge rincée fréquemment, avant le durcissement des joints
- veillez à ne pas creuser le joint pour ne pas fragiliser les arêtes des carreaux après finition
- après séchage du mortier, essuyez les carreaux avec un chiffon sec ou avec le pad de nettoyage blanc



> RECOMMANDATIONS

- pour jointoyer avec un mortier de jointoiment blanc ou clair, collez les carreaux avec un mortier-colle blanc
- pour jointoyer des pierres naturelles sensibles aux taches, utilisez weber.color perfect de teinte claire (procéder à un essai préalable)
- pour faciliter le nettoyage des carreaux poreux, utilisez le protecteur **weberprim joint** avant l'application de webercolor premium (procéder à un essai préalable)
- gâchez par petites quantités et procéder par petites surfaces
- le jointoiment des carreaux avec webercolor premium nécessite un nettoyage immédiat et soigné
- afin d'éviter au maximum tout problème d'efflorescences :
 - respectez les temps de séchage du support (chape), du mortier de pose ou de la colle carrelage avant d'appliquer le mortier de jointoiment et contrôlez le taux d'humidité résiduelle
 - appliquez le mortier de jointoiment en respectant les conditions d'utilisation se rapportant aux indicateurs hygrothermiques (température, humidité du local et du support)
 - respectez bien le dosage d'eau
 - laissez suffisamment tirer le joint avant de procéder à son nettoyage. Le mortier de jointoiment doit laisser apparaître un film (de prise) à la surface du joint
 - humidifiez pas trop le joint lors du nettoyage

> UNITÉ DE VENTE



- sac plastique de 5 kg