

# UTHERM Wall A

**Isolatieplaat  
voor spouwmuur  
en geventileerde  
gevel**

**Wall A is een PIR isolatieplaat Euroklasse D  
bekleed aan beide zijden met een gasdichte  
zuivere aluminiumbekleding van ca. 50 µm.**

**Toepassing** Isolatieplaten voor de spouwmuur,  
toepasbaar in geventileerde gevels

**Isolatie** Polyisocyanuraat (PIR)  
**Gedeclareerde lambda-waarde ( $\lambda_D$ ):  
0,022 W/m.K**

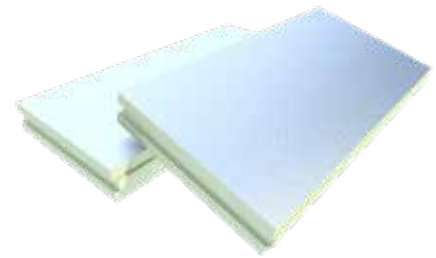
**Bekleding** A: lichtgewafelde, gasdichte zuivere  
aluminium van ca. 50 µm

**Afmetingen** Standaard: 1.200 x 600 mm

**Randafwerking** Tand- & groefverbinding  
aan de 4 zijden



lambda-waarde:  
**0,022**  
W/m.K

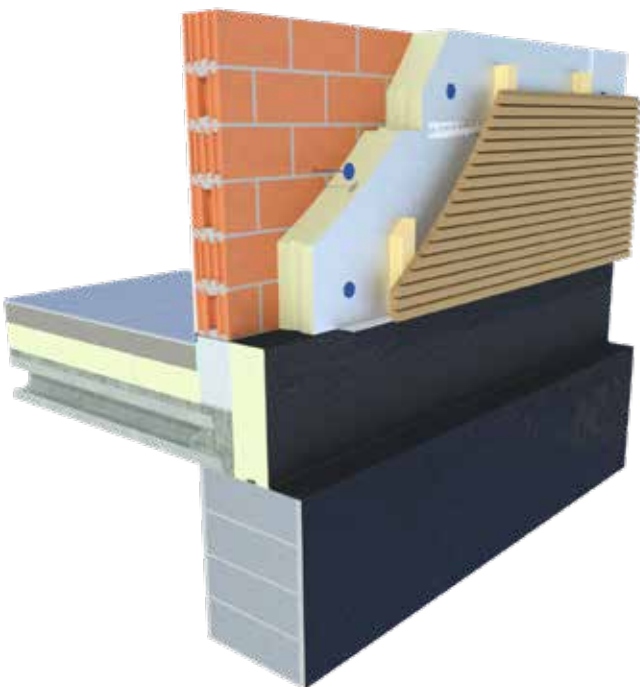


Isolatie- dikte [mm]	R <sub>D ISOL</sub> waarde [m <sup>2</sup> K/W] CE	Platen per pak	m <sup>2</sup> per pak	Platen per pallet	m <sup>2</sup> per pallet	m <sup>2</sup> volle vracht [= 22 pal.]	In stock	Op aanvraag*
Wall A: 1.200 x 600 mm								
40	1,80	12	8,64	120	86,40	1.900,80		vanaf 1.000 m <sup>2</sup>
50	2,25	10	7,20	100	72,00	1.584,00		vanaf 1.000 m <sup>2</sup>
60	2,70	8	5,76	80	57,60	1.267,20	✓	
70	3,15	7	5,04	70	50,40	1.108,80		vanaf 1.000 m <sup>2</sup>
80	3,60	6	4,32	60	43,20	950,40	✓	
90	4,05	5	3,60	50	36,00	792,00		vanaf 1.000 m <sup>2</sup>
100	4,50	5	3,60	50	36,00	792,00	✓	
110	5,00	4	2,88	40	28,80	633,60		vanaf 1.000 m <sup>2</sup>
120	5,45	4	2,88	40	28,80	633,60	✓	
140	6,35	3	2,16	36	25,92	570,24	✓	
160	7,25	3	2,16	30	21,60	475,20		vanaf 1.000 m <sup>2</sup>

\* Max. 5% overproductie verplicht af te nemen

## TECHNISCHE EIGENSCHAPPEN

<b>Gedeclareerde warmtegeleidingscoëfficiënt:</b> $\lambda_D$ volgens EN 13165:2012+A2:2016	PIR: 0,022 W/m.K
<b>Drukweerstand bij 10% vervorming:</b> CS(10/Y)150 volgens EN 826	$\geq 150$ kPa (1,5 kg/cm <sup>2</sup> )
<b>Treksterkte loodrecht</b>	TR80 $\geq 80$ kPa
<b>Dimensionele stabiliteit</b> 48h, 70°C, 90%RV 48h, -20°C	DS(70,90)3: $\Delta\epsilon_{l,b} \leq 2$ / $\Delta\epsilon_d \leq 6$ DS(-20,-)1: $\Delta\epsilon_{l,b} \leq 1$ / $\Delta\epsilon_d \leq 2$
<b>Vervorming onder druk en temperatuur</b>	DLT(2) $\leq 5\%$
<b>Dichtheid van het PIR schuim</b>	32 kg/m <sup>3</sup> $\pm$ 3 kg/m <sup>3</sup>
<b>Dampdiffusieweerstandsgetal van het PIR schuim: <math>\mu</math></b>	50-100
<b>Brandreactieklasse</b>	D-s2, d0 volgens EN 13501-1 B-s2, d0 (End-use gevelmetselwerk, min. dikte metselwerk 60 mm, min. dikte isolatie 20 mm)
<b>Waterabsorptie lange termijn</b>	WL(T)2 volgens EN 13165 $< 2\%$



Attesten	
KOMO FIW	CTG 578 WLS023 WAB, WAA, WZ WH, WI, DZ, DI
CE	$\lambda$ 0,022 W/m.K
DOP	Utherm Wall A v2
EPD	B-EPD n° 200009-001-EN