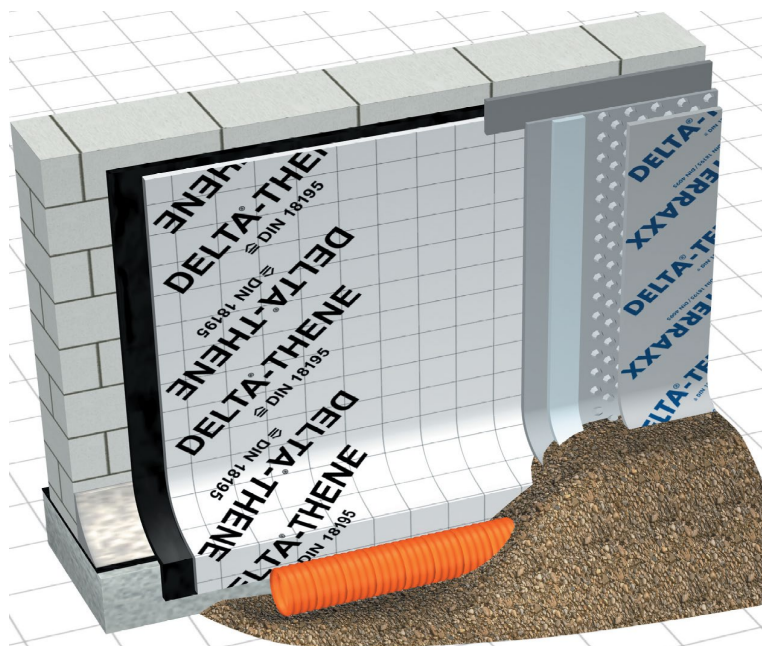


Technische gegevens DELTA®-THENE



Toepassing: Koudklevende horizontale en verticale afdichting.

Materiaal: Combinatie van kruislaminaat speciale HDPE-folie en als kleef- en afdichtingslaag een bitumencaoutchouc

Treksterkte (EN 12311-2): ≥ 200 N/5 cm

Nageldoorscheursterkte (EN 12310-1): ≥ 140 N

Schuifweerstand van de naden (EN 12317-1): ≥ 200 N/5 cm

Sd-waarde (EN 1931): ong. 210 m

Waterdichtheidstest (EN 1928) bij 2 kPa: geslaagd

Duurzaamheidstest veroudering (EN 1296): geslaagd

Plooibaarheid bij lage temperaturen (EN 1109): $\leq -30^{\circ}\text{C}$

Brandklasse: E-d2

Verwerkingstemperatuur: $+5^{\circ}\text{C}$ tot $+30^{\circ}\text{C}$

Temperatuurbestendigheid: -30°C tot $+80^{\circ}\text{C}$

Gewicht: ong. 1600 g/m²

Rolafmetingen / Rolgewicht / Verpakking: 1,0 m x 5 m / 8 kg / 40 rollen/europallet

1,0 m x 20 m / 32 kg / 20 rollen/europallet

Toebehoren: DELTA®-THENE PRIMER, DELTA®-THENE-BAND T300, DELTA®-FLEXX-BAND

Houdbaarheid: 2 jaar

Versie: 04/2014