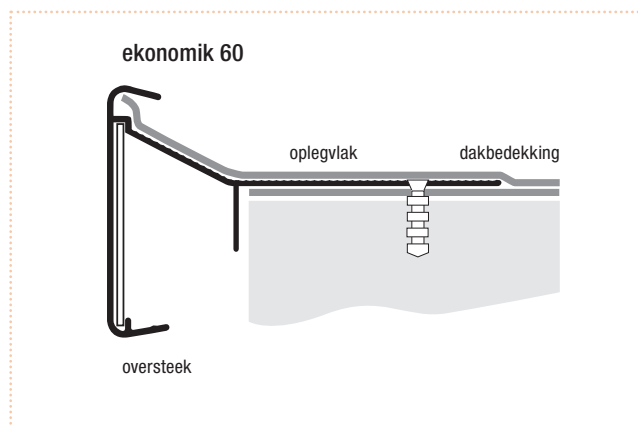
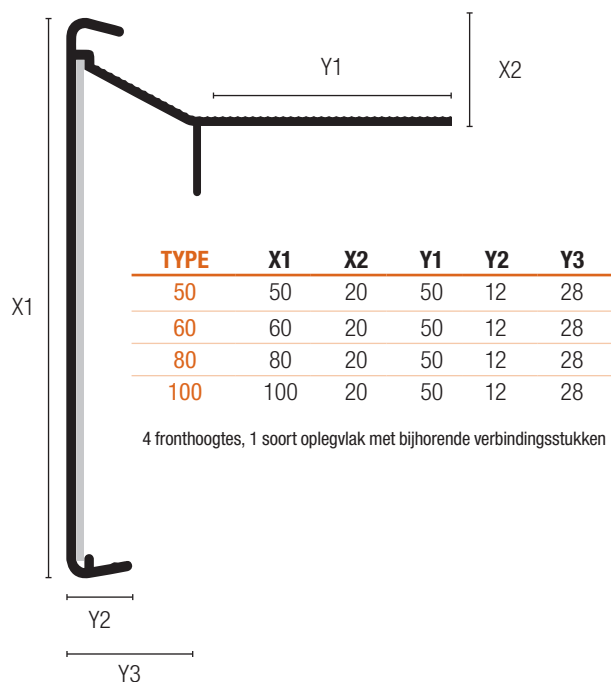


EKONOMIK



12

BESCHRIJVING

Het EKONOMIK dakrandprofiel is een geëxtrudeerd aluminium profiel.

Legering: Al Mg Si 0,5

Dikte: 1,25 tot 1,8 mm

Zichtbare voorzijde: 50, 60, 80 of 100 mm

Oplegvlak: 50 mm, voorzien van groeven voor een betere hechting van de dakbedekking.

Lengte: 3000 mm

TOEPASSING

Dit profiel is geschikt voor hellende en platte daken, ook voor uit- en inspringende horizontale boogvormen.

WATERDICHTHEID

De zichtbare voorzijde van het profiel steekt 20 mm boven de dakrand uit. De bovenrand van de waterrem helt 14° naar het dak zodat het water niet over de gevel stroomt. Bij de plaatsing wordt het profiel bij voorkeur zó aangebracht dat een oversteek ontstaat van 28 mm. Het kan evengoed aangetrokken worden tot tegen de muur.

VERBINDING

Vlakke plaatjes dienen als verbindingstukken. Zij worden lichtjes gebogen (om het verschuiven tegen te gaan) en moeten gelijkmatig verdeeld worden over de uiteinden van 2 lengten. Deze werkwijze garandeert een perfecte waterdichtheid en een optimale uitlijning. Tussen de lengten hoort een uitzettingsvoeg van 3 mm.

HOEKSTUKKEN

De gelaste standaard binnen- en/of buitenhoeken (90° en andere) worden vervaardigd in de werkplaatsen van de fabrikant. Zij hebben een buitenlengte van 300 x 300 mm.

PLAATSING

1. Een eerste laag dakbedekking op het metselwerk of het beton gaat de plaatsing vooraf.
2. Maak het profiel om de 300 mm vast d.m.v. roestvrije schroeven en rotvrije nylon pluggen. De voorgeponste ovale sleufgaten (16 x 6 mm) maken dit werk gemakkelijk. Andere wijzen van bevestiging sluiten de waarborg uit.
3. Een uitzettingsvoeg van 3 mm laten.
4. Kleef een reepje dakbedekking van 100 mm op de horizontale voeg én op het schuin oplopende deel.
5. Brand de tweede laag dakbedekking op het oplegvlak én op het schuin oplopende deel tot tegen de bovenrand.

MET MUURAFDEKPLAAT

Het EKONOMIK profiel kan perfect aansluiten met een muurafdekplaat van 50, 60, 80 of 100 mm hoogte.

1. Een eerste laag dakbedekking op het metselwerk of het beton gaat de plaatsing vooraf.
2. De dakrand plaatsen op de eerste laag dakbedekking op 30 mm van de gevel (zie plaatsing hierboven)
3. De muurafdekplaten ophogen zodat de zijanten ervan op dezelfde hoogte komen als de frontzijde van het EKONOMIK profiel
4. Kleef een reepje dakbedekking van 10 cm op de horizontale voeg, op het schuin oplopende deel en op de aangeplooid rand van de muurafdekplaat
5. Brand de tweede laag dakbedekking op het oplegvlak, op het schuin oplopende deel tot tegen de bovenrand, en op de aangeplooid rand van de muurafdekplaat.

OPMERKING

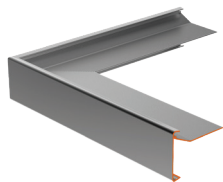
Vooraleer tot de plaatsing over te gaan dient er steeds een monster van het dakrandprofiel aan de betrokken architect ter goedkeuring te worden voorgelegd.

AFWERKING ALUMINIUM

Alle RAL-kleuren en anodisatie zijn mogelijk.



1



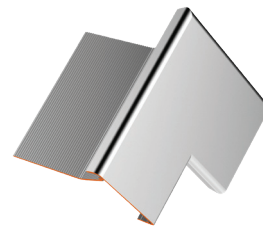
buitenhoek 300x300 mm

2



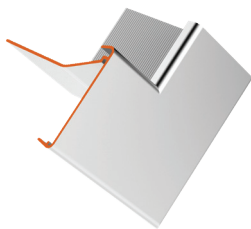
binnenhoek 300x300 mm

3



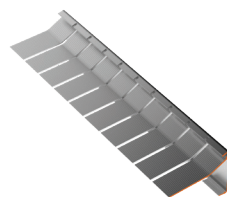
buitentophoek 300x300 mm

4



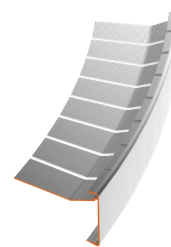
binnentophoek 300x300 mm

5



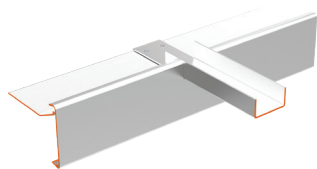
detail zaagsnedes

6



detail ingezaagd voor bogen

7



standaardspuwer 200 mm

