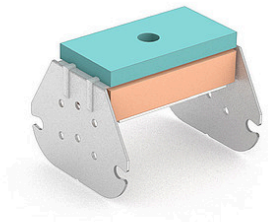


PlaGyp® PD60/60 dB

Akoestische verbindingsruiter



PlaGyp® PD60/60 dB is een U-vormige akoestische plafondhanger voor het PlaGyp® PC60/27 profiel, geproduceerd volgens NBN EN 14195:2015, bestaande uit thermisch verzinkt staal (Z100 volgens NBN EN 10346:2015) en een akoestische ontkoppeling met sylo-elast.

Het gebruik van de akoestische plafondhanger levert gemiddeld 3 dB extra in dempingswaarde ten opzichte van een opgehangen plafond met een dubbele Gyproc® A beplating met klassieke hanger.

Beschrijving

Toepassing en voordelen	<p>De PlaGyp® PD60/60 dB akoestische plafondhanger wordt toegepast in de binnenafbouw en is geschikt:</p> <ul style="list-style-type: none"> als montagevriendelijke plafondhanger, om rechtstreeks te bevestigen tegen uitgelijnde ondergronden; om de contactgeluidsisolatie bij opgehangen PlaGyp® plafonds te verbeteren door zijn geïntegreerd hoogelastisch dempend gedeelte bestaande uit twee onderbrekingen uit Sylo-elast met een densiteit aangepast aan het gewicht van het plafond; om een verlaging van het plafond te realiseren van 57 mm; om een gewicht tot 24 kg per plafondhanger te dragen.
Kleur	metaal

Technische data

Normering			
Type	NBN EN 14195:2015	hanger type H	
Coating	NBN EN 10346:2015	Z100	
Reactie bij brand	NBN EN 13964+A1:2007	A1	
Afmetingen			
	Staaldikte [mm]	Breedte [mm]	Lengte [mm]
PlaGyp® PD60/60 dB	1	57	61

Saint-Gobain Construction Products Belgium NV

Sint-Jansweg 9 • Haven 1602 • 9130 Kallo
 Tel. : +32 (0)3 360 22 11 Fax : +32 (0)3 360 23 80
 info@gyproc.be
 BTW BE 0400.865.465
 RPR Dendermonde

www.gyproc.be

07/05/2021



PlaGyp® PD60/60 dB

Gebruik

	Min. verlaging [mm]	Max. verlaging [mm]	Max. belasting
PlaGyp® PD60/60 dB	57	57	24 kg

Verpakking

	Aantal stuks per doos	Aantal dozen per pal
PlaGyp® PD60/60 dB	35	--

Bijkomende informatie

Aandachtspunten

- Geteste geluiddemping Rapport TNO: MON-RPT-033-DTS-2008-02601.
- De PlaGyp® PD60/60 dB akoestische plafondhanger is gefabriceerd uit thermisch verzinkt staal (Z100 volgens NBN EN 10346:2015). Dit houdt in dat deze kan worden gebruikt in een onderstructuur voor binnenruimten, ook voor intermitterend gebruikte natte cellen (badkamers, douchecellen, keukens in woongebouwen). Het is niet bedoeld om te worden gebruikt bij inwerking van buitenlucht, in zwembaden of in corrosief milieu.
- De PlaGyp® profielen en PlaGyp® accessoires zijn op elkaar afgestemd; combineer geen andere dan de Gyproc® profielen met de PlaGyp® ophangers.

Onze technische diensten behouden zich het recht voor om wijzigingen en verbeteringen aan te brengen.

De aangegeven cijferwaarden en tabellen zijn louter ter indicatie en werden verkregen volgens de controle-criteria van Gyproc®.

Ze kunnen variëren in functie van de verwerkingsmethode, de omgevingsfactoren en de ondergrond.

Dit document vervangt alle vorige m.b.t. het behandelde onderwerp.