

VOCHTPROBLEMEN?

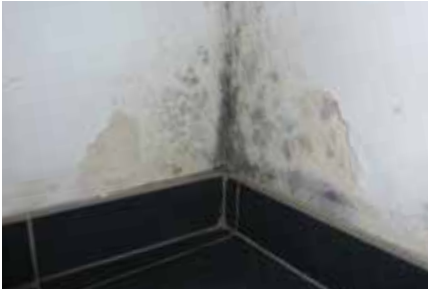
Snel, eenvoudig, compleet opgelost



Opstijgend vocht • Insijpelend vocht • Doorslaand vocht • Migrerend zout



VOCHTPROBLEMEN? SNEL, EENVOUDIG, COMPLEET OPGELOST



Opstijgend vocht

Opstijgend vocht herken je aan afbladerende verf of behang, kruimelend pleisterwerk,... Het begint aan de voet en verspreidt zich naar boven in de muur. Het wordt veroorzaakt door een slecht geplaatste of zelfs ontbrekende waterkering.

De oplossing is simpel: plaats een nieuwe waterkering met DryStone Gel of Stick: boren – injecteren – klaar!



Insijpelend vocht

Ook de voegmiddelen in de aansluitingen tussen bouwmaterialen en de bouwmaterialen zelf beginnen na verloop van tijd te degraderen. Water sijpelt binnen langs tal van openingen en baant zich een weg tot diep in de woning. Vaak toont het probleem zich in een andere ruimte dan waar het ontstaat.



Doorslaand vocht

Het voegwerk van een buitengevel laat na verloop van tijd steeds meer regen door. Bij volle muren en gevulde spouwmuur (bv. ingeblazen met isolatie) kan het vocht zich verspreiden tot in de isolatie en achterliggende ruimtes. DryStone Façade zorgt in 1 enkele laag voor 20 jaar volledig onzichtbare bescherming.

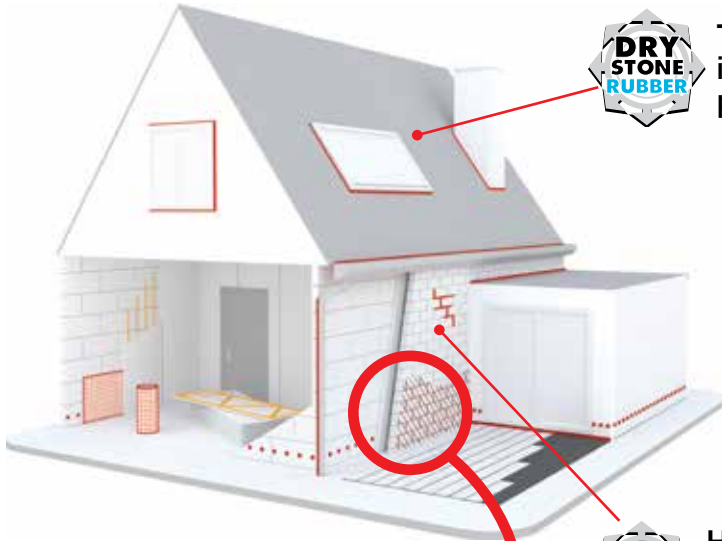


Migrerend zout

Nu de toevoer van water verhinderd is begint de muur uit te drogen. Het kan echter nog maanden duren alvorens deze droog genoeg is om af te werken. Bovendien heeft het opstijgend vocht zouten aangevoerd in het metselwerk. Deze blijven voor problemen zorgen, ook lang nadat de muur uitgedroogd is. Met DryStone Shield kan de nog natte wand onmiddellijk hersteld worden.



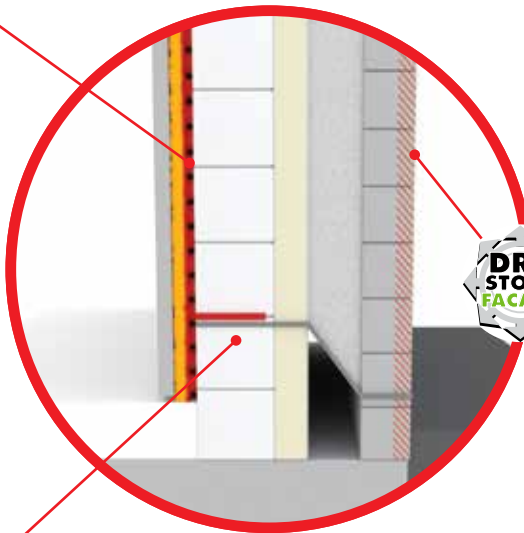
Tegen
insijpelend vocht
p. 5



Herstellen van
mortel & voegwerk
p. 7



Tegen
migrerend zout
p. 9



Tegen
doorslaand vocht
p. 7



Tegen
opstijgend vocht
p. 3

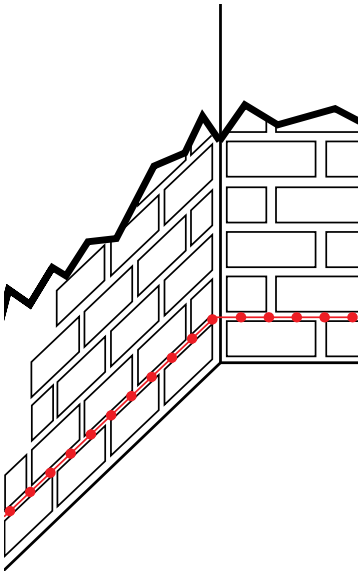


TEGEN OPSTIJGEND VOCHT

Indien de waterkering niet goed functioneert of ontbreekt kan (grond-) water de muurvoet bereiken. Het verspreidt zich verder doorheen poreuze bouwproducten zoals beton, metselwerk, hout,... De schade brengt hoge kosten met zich mee:

- > Afbladerend behang en verf, korrelend pleisterwerk, uitbloeien van zouten, roestvlekken,...
- > Verwering van steen en mortel door de werking van zouten
- > Vorstschade, mos- en algengroei in de muur,...
- > Energieverlies: een vochtige ondergrond isoleert minder en vraagt meer energie om op te warmen
- > Gezondheidsrisico: schimmels en bacteriën gedijen in een vochtige ondergrond

Voorkom verdere degradatie van het gebouw door een nieuwe waterkering te plaatsen.



DryStone Gel

Solventvrij injectiesysteem tegen opstijgend vocht.

- > Snel & eenvoudig:
Boren – injecteren – klaar
- > Druipt niet, spat niet, geen productverlies
- > Solventvrij, niet bijtend & reukloos
- > Definitieve bescherming



Verpakking:
310 ml – 600 ml – combibox

DryStone Stick

Geïmpregneerde sticks tegen opstijgend vocht.

- > Snel & eenvoudig:
Boren – inbrengen – klaar
- > Geen productverlies, ideaal in holle stenen of volledig doorboorde muren
- > Solventvrij, niet bijtend & reukloos.
- > Zelfs toepasbaar bij vorst
- > Definitieve bescherming



Verpakking:
10 sticks - 50 sticks

Opstijgend vocht langs de muurvoet

Vorbereiding

DryStone Gel en Stick zijn het meest performant indien aangebracht in een horizontale mortellaag net boven de vloerpas en steeds onder de bestaande, niet goed functionerende waterkering, indien deze aanwezig is.



Verwijder plinten en pleisterwerk



Meet de dikte van de te behandelen muur



Boor elke 10-12cm gaten van 12mm door 90% van de muur

Injecteren met DryStone Gel



Breng de injectiebuis in tot 3cm van het einde van het boorgat



Vul de boorgaten tot 1cm voor het muuroppervlak



Dicht de gaten met mortel of DryStone Cement

Inbrengen van DryStone Stick



Snij de Stick op maat (= boordiepte - 0,5cm)



Duw de Stick tot 0,5cm voorbij het muuroppervlak



Dicht de gaten met mortel of DryStone Cement



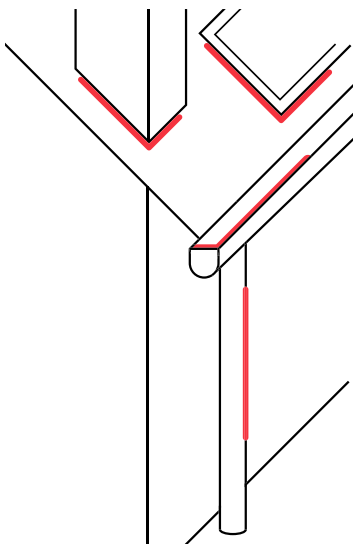
TEGEN INSIJELEND VOCHT

Ook de voegmiddelen in de aansluitingen tussen bouwmaterialen en de bouwmaterialen zelf beginnen na verloop van tijd te degraderen. Water sijpelt binnen langs tal van openingen en baant zich een weg tot diep in de woning. Vaak toont het probleem zich in een andere ruimte dan waar het ontstaat.

Insijpelend vocht herken je aan:

- > Vochtvlakken die pas verschijnen na regenbuien
- > Algen, schimmels, rond afvoeren, dakranden,...
- > Witte uitbloeiingen in de bovenste helft van de gevel
- > Vochtvlakken in de bovenste helft van een gevel
- > Onthechting van de afwerking: verf, pleister,...

De oplossing bestaat uit het afdichten van de aansluitingen op en rond het dak zoals dakgoten, regenpijpen en afvoeren, dakraam, dakkoepel, doorvoering, dakrand,...



DryStone Rubber

Grijze, hybride, waterafdichtende pasta tegen insijpelend vocht.

- > Regenbestendig na 2 uur
- > Uiterst elastisch
- > UV-bestendig
- > Zout- & chemicaliënbestendig
- > Solventvrij, niet bijtend en reukloos
- > Druipt niet, spat niet, morst niet



Verpakking:
500 g – 1 kg starterset – 5 kg

DryStone Textile

Versterkende textielband



Verpakking:
15 cm x 10 m

Vorbereiding

Voor een optimale hechting worden de ondergronden schoon, vocht-, vet- en stofvrij gemaakt. Met een schuurpad en doek kan ook residu en biologische aangroei verwijderd worden.

Bescherming tegen insijpelend vocht

DryStone Rubber wordt aangebracht met kwast, rol of plakmes in minimum 2 dikke lagen van +/- 1mm met een droogtijd van minimum 3 uur tussen beide lagen. Bij grotere scheuren of bewegende overgangen moet het verstevigingsvlies DryStone Textile in de tweede laag aangebracht worden. Eventuele raaklijnen van DryStone Textile dienen minimum 5cm te overlappen om een waterdichte afdichting te garanderen.



1^e laag aanbrengen en 3u laten drogen



DryStone Textile in een tweede dunne laag duwen



Min. 4 cm rond het vlies een laatste dikke laag aanbrengen

Bescherming tegen migrerend zout en vocht

DryStone Rubber wordt ook toegepast na behandeling tegen opstijgend vocht om te voorkomen dat het pleisterwerk of gipskarton afbrokkelt, beschimmelt,... door zoutmigratie en restvocht in de muur. (zie ook p. 9).



Giet de inhoud in de emmer



Breng aan tot +/- 5cm op de vloer



Werk tot +/- 5cm boven de boorgaten



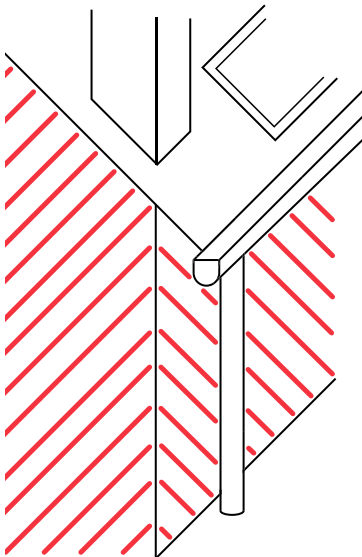
TEGEN DOORSLAAND VOCHT

Jaar na jaar laat een muur meer regen- en opspattend water door. Een goed werkende waterkering en luchtsponw voert dit water af. De buitenmuur droogt op en de binnenmuur blijft droog. Bij oude massieve muren en gevulde spouwmuren (bv. ingeblazen met isolatie) kan het vocht zich echter verspreiden tot in de isolatie en achterliggende ruimtes. Bovendien is er geen luchtcirculatie meer en droogt de buitenmuur dus zeer traag weer op.

Mogelijke gevolgen zijn:

- > Vorstschade van de baksteen en het metselwerk
- > Verminderde isolatiewaarden door natte isolatie
- > Scheuren in de gevels door thermische bewegingen
- > Vochtvlekken, algen en schimmels
- > Onthechting van verf, pleister,...

Het is dus uiterst belangrijk om het gevelmetselwerk volledig slagregendicht te maken.



DryStone Façade

Diep impregnerende, waterafstotende gel tegen doorslaand vocht

- > 20 jaar bescherming in 1 laag
- > Onzichtbaar na 24-48 uur
- > Regenbestendig na 2 uur
- > Druipt niet, spat niet
- > Damp-open: natte muren kunnen drogen
- > Diep impregnerend (tot 10mm)
- > Wit bij aanbrengen



Verpakking:
5 kg

DryStone Cement

Cementgrijs reparatiemiddel met korrelstructuur voor het herstellen van voegwerk en dichten van boorgaten na behandeling tegen opstijgend vocht

- > Verhindert waterinfiltratie
- > Regenbestendig na 2 uur
- > Geen krimp
- > Binnen & buiten toepasbaar



Verpakking:
290 ml

Vorbereiding

Poedervorming en verfresten grondig en volledig met een harde (stalen) borstel of met een hogedrukreiniger verwijderen. Ook groene aanslag verwijderen met Rectavit Groene Aanslagverwijderaar.

Herstellen van het metsel- & voegwerk

Via scheuren, barsten en gaten baant vocht en vuil zich een weg tussen de gevelstenen waardoor deze sneller verweren. Bij vriesweer gaan de scheuren verder openbarsten. Gebruik DryStone Cement om de gevel in zijn oorspronkelijke staat te zetten alvorens ze te beschermen met DryStone Façade.



Loszittende delen uitkappen



Diep in de voeg aanbrengen met een kitpistool



Gladzetten met een (nat) voegijzer

Beschermen van de gevel

Drystone Façade wordt onverdund aangebracht in één egale laag met een kwast, verfrol of airless pistool. Een goede dekking controleer je dankzij het egale, melkachtige, witte aspect bij het aanbrengen.



Werk in dambordpatroon (vakken van max. 1m²)



Diepere oneffenheden een extra laag geven met een borstel



Onzichtbaar na 24-48 uur



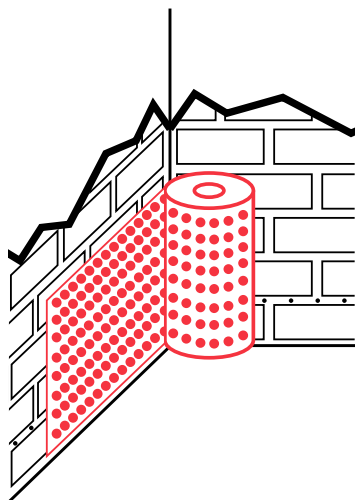
TEGEN MIGREREND ZOUT

Nu de toevoer van vocht verhinderd is begint de muur uit te drogen. Gipskarton en pleisterwerk gaat echter kapot bij het minste contact met water. Afwerken op een natte muur is dus onmogelijk. Het kan maanden duren alvorens de muur droog genoeg is. Reken al snel een maand per 2 à 2,5cm muurdikte!

Bovendien heeft het water zout in de muur afgezet. Ook lang nadat de muur uitgedroogd is ontstaan hierdoor vochtplekken in de afwerking, zoutuitbloeiingen, afbrokkelend pleisterwerk,...

Met DryStone Shield kan de nog natte wand onmiddellijk hersteld en afgewerkt worden. Bovendien wordt de muur ontkoppeld waardoor het zout niet meer in contact komt met de afwerking. Geen maanden meer wachten tot je kapotte, vaak beschimmelde muur droog is!

DryStone Shield kan daarnaast ook ingezet worden om bv. ondergronden belast met bitumen en roet te ontkoppelen (wegkappen van een schouw).



DryStone Shield

Noppenmembraan met hechtingsnet voor het ontkoppelen en onmiddellijk afwerken van vochtige en zoutbelaste ondergronden

- > Eenvoudig:
boren – pluggen – tapen
- > Slechts 3mm dik
- > Onmiddellijke bescherming
- > Onmiddellijk afwerkbaar

Verpakking:
1 x 5 m



DryStone Tape

Zelfklevende water- zout- & lucht afdichtingstape op basis van butyl, versterkt met een hechtingsvilt.



Verpakking:
10 cm x 5 m

Vorbereiding

Behandel de woning eerst tegen opstijgend, insijpelend en doorslaand vocht zoals beschreven in deze folder. Verwijder het pleisterwerk tot min. 30cm boven de aangetaste ondergrond tot op het onderliggend metselwerk. Bestrijd schimmel met Rectavit Groene Aanslagverwijderaar.

Afwerking

Het noppenmembraan wordt met de noppen tegen de muur geplaatst d.m.v. boren ($\varnothing 5,5\text{mm}$) en pluggen. Start centraal bovenaan en werk dan naar de kanten toe. Afwerken kan meteen na plaatsing met gipskarton (gebruik Easy Fix voor een snelle plaatsing rechtstreeks op het membraan, zonder het te perforeren) of pleister (2 lagen), tegels, plaatmateriaal,...



Boor om de 25cm gaten in het midden van de nop



Hamer de pluggen tot deze in de nop verzonken zijn



Het membraan tussen 2 pluggen steeds strak trekken



Aansluitende stroken naast elkaar plaatsen zonder overlap



Plaats DryStone Tape op de naden, hoeken, beschadigingen, rond inbouwdozen, leidingen,...

Indien het vocht en zout zich niet veel hoger dan de muurvoet bevindt kan ook DryStone Rubber ipv DryStone Shield gebruikt worden (zie pagina 5).



Gipskarton inlijmen met Rectavit Easy Fix



Wachten tot de lijm draden trekt (1 of 5 min)



De plaat op zijn plaats zetten en goed aandrukken

Uw verdeler:



NV Rectavit SA
Ambachtenlaan 4 B-9080 Lochristi
Tel. +32 (0)9 216 85 20
Fax +32 (0)9 216 85 30
www.rectavit.be