

aqua·step®



**SPC TILES AND PANELS**  
FOR WALLS AND FLOORS

  
MADE IN BELGIUM



# AQUA-STEP

## WATERPROOF SPC PRODUCTS

### **UK** SPC: the ultimate solution for walls, ceilings and floors.

- ✓ 100% waterproof
- ✓ Impact and scratch resistant
- ✓ Quick, dust-free installation
- ✓ Invisible fixing

In other words, Stone Polymer Composite (SPC) is an extremely suitable cladding for walls, ceilings and floors. This durable and stable board consists of limestone (calcium carbonate) and PVC (polyvinyl chloride), coated in a SolidPaint® surface. Through an extrusion process, it is pressed into a sheet with excellent properties.

Available in the form of tiles, panels or boards, the products can be used anywhere in your home.

### **F** SPC : la solution pour les murs, les plafonds et les sols

- ✓ Étanchéité totale
- ✓ Résistance aux chocs et aux rayures
- ✓ Installation rapide et sans poussière
- ✓ Fixation invisible

En d'autres termes, le SPC (Stone Polymer Composite) convient parfaitement à l'habillage des façades, des plafonds et des sols. Ce panneau stable et durable se compose de calcaire (carbonate de calcium) et de PVC, revêtus d'une couche de surface SolidPaint®. Par un procédé d'extrusion, il est pressé pour former une plaque dotée d'excellentes propriétés.

Dalle, lambris ou plaque : ces produits trouveront leur place dans toutes les pièces de votre maison.

### **D** SPC: die Lösung für Wände, Decken und Böden.

- ✓ 100 % wasserfest
- ✓ Schlag- und kratzfest
- ✓ Reibungslose und staubfreie Installation
- ✓ Unsichtbare Befestigung

Mit anderen Worten: Als Wand-, Decken- und Bodenverkleidung ist Stone Polymer Composite (SPC) bestens geeignet. Die langlebigen und stabilen Platten bestehen aus Kalkstein (Calciumcarbonat) und PVC, beschichtet mit einer SolidPaint®-Oberfläche. Durch ein Extrusionsverfahren wird der Verbundwerkstoff zu einer Platte mit hervorragenden Eigenschaften gepresst.

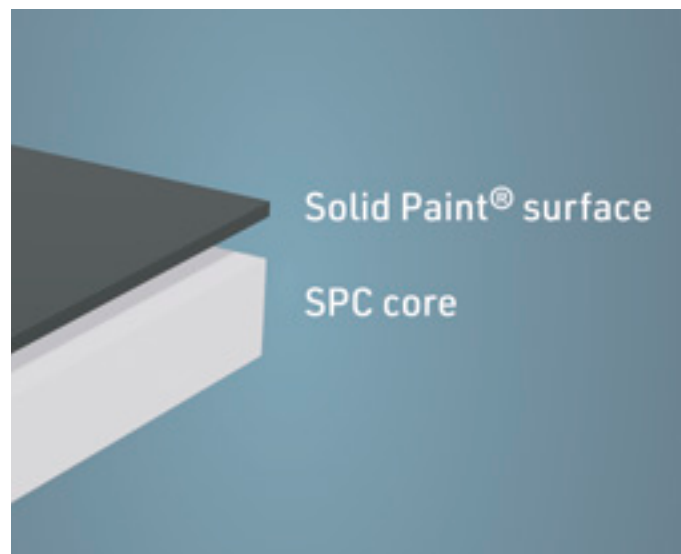
In Form von Fliesen, Paneelen oder Platten können Sie diese Produkte überall in Ihrem Haus verwenden.

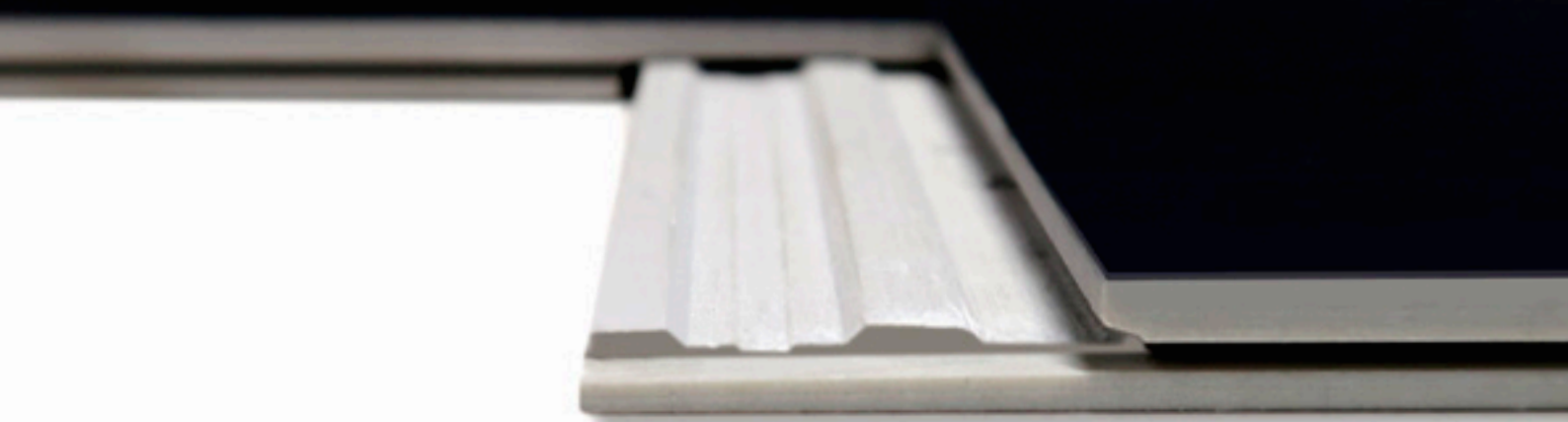
### **NL** SPC: dé oplossing voor wanden, plafonds en vloeren.

- ✓ 100% watervast
- ✓ Stoot- en krasbestendig
- ✓ Vlotte en stofvrije installatie
- ✓ Onzichtbare bevestiging

Met andere woorden: als bekleding voor wand-, plafond en vloer is Stone Polymer Composite (SPC) uiterst geschikt. Deze duurzame en stabiele plaat bestaat uit kalksteen (calciumcarbonaat) en PVC, bekleed met een SolidPaint®-oppervlak. Via een extrusieproces wordt het geperst tot een plaat met uitstekende eigenschappen.

Uitgevoerd als tegel, paneel of plaat kun je deze producten overal in huis toepassen.





CLICK 'N SCREW®

The logo graphic consists of a horizontal bar with a blue section on the left and a grey section on the right. A blue screw is shown passing through the bar, with its head on the left and its tip pointing downwards.

# AQUA-STEP

## WATERPROOF SPC PRODUCTS

### **UK** Quick and easy installation thanks to Click 'N Screw

Aqua-Step tiles and panels are equipped with the Click 'N Screw mounting system. This offers even more advantages:

- ✓ Waterproof connection
- ✓ Quick installation with screws or glue
- ✓ Invisible fixing

How are they installed? The Click 'N Screw system allows tiles and panels to be screwed on to a wooden batten structure. They can also be glued to the wall or the floor, often on top of the existing finish. Matching SPC profiles - corner profiles, cover profiles or skirting boards - serve as finishing touches.

The Aqua-Step boards (260 x 97 cm) have a Click XL connection, and are always glued to the substrate.

### **D** Einfache und schnelle Befestigung dank Click 'N Screw

Aqua-Step-Fliesen und -Paneele sind mit dem Click 'N Screw-Montagesystem ausgestattet. Das verschafft Ihnen noch mehr Vorteile:

- ✓ Wasserdichte Verbindung
- ✓ Einfache Montage mit Schrauben oder Leim
- ✓ Unsichtbare Befestigung

Wie funktioniert die Montage? Mit dem Click 'N Screw-System können Fliesen und Paneele auf einem Holzrahmen verschraubt werden. Sie können auch an die Wand oder auf den Boden geklebt werden, oft über das bestehende Material. Passende SPC-Profile - als Eckprofil, Abdeckprofil oder Sockel - dienen als Abschluss.

Die Aqua-Step-Platten (260 x 97 cm) haben eine Click XL-Verbindung, diese werden immer mit dem Untergrund verklebt.

### **F** Une fixation rapide et aisée grâce à Click 'N Screw

Les dalles et lambris Aqua-Step sont pourvus du système de montage Click 'N Screw. Vous bénéficiez donc d'avantages supplémentaires :

- ✓ raccord étanche;
- ✓ installation aisée avec vis ou colle;
- ✓ fixation invisible.

Comment s'effectue le montage? Avec le système Click 'N Screw, les dalles et lambris sont vissés sur une armature en bois. Ils peuvent aussi être collés contre le mur ou sur le sol, souvent par-dessus la finition existante. Les profils SPC correspondants (profils d'angle, profils d'axe ou plinthes) servent de finition.

Les panneaux Aqua-Step (260 x 97 cm) sont dotés d'un raccord Click XL. Ils se collent toujours sur la sous-couche.

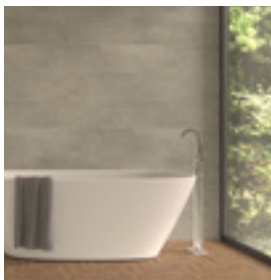
### **NL** Bevestig eenvoudig en snel dankzij Click 'N Screw

De Aqua-Step tegels en panelen zijn uitgevoerd met het Click 'N Screw-montagesysteem. Dat biedt jou nog meer voordelen:

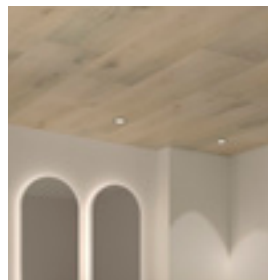
- ✓ Waterdichte verbinding
- ✓ Vlotte installatie met schroeven óf lijm
- ✓ Onzichtbare bevestiging

Hoe verloopt de montage? Met het Click 'N Screw systeem kunnen de tegels en panelen geschroefd worden op een houten regelwerk. Ze kunnen ook gelijmd worden tegen de wand of op de vloer, vaak over de bestaande afwerking heen. Bijpassende SPC profielen - als hoekprofiel, afdekprofiel of plint - dienen als afwerking.

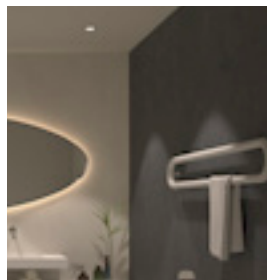
De Aqua-Step boards (260 x 97 cm) hebben een Click XL verbinding, deze worden altijd verlijmd op de ondergrond.



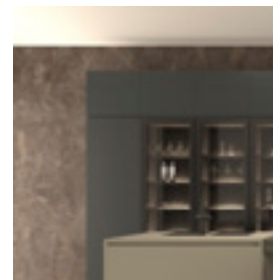
AQUA CLICK® TILES



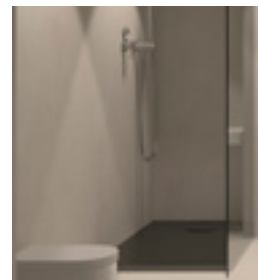
AQUA CLICK® CEILING



AQUA-STEP® XL



AQUA-STEP® XL LUXURY



AQUA-STEP® BOARDS



# AQUA-STEP

## WATERPROOF SPC PRODUCTS

### UK Sustainable and circular

Aqua-Step® products are 100% recyclable and have a long lifespan. Moreover, you can easily disassemble them thanks to the Click 'N Screw mounting system. This allows them to be reused as raw material according to the cradle-to-cradle principle.

The production process is circular and environmentally friendly. For instance, there is no production waste, everything is used again. There are no harmful emissions either: 100% plasticizer-free and no formaldehyde. In addition, solar panels generate most of the energy and a closed water cycle is used. CO2 emissions are thus almost completely reduced.

### D Nachhaltig und zirkulär.

Die Produkte von Aqua-Step® sind zu 100 % recycelbar und haben eine lange Lebensdauer. Außerdem lässt sich das System dank des Click 'N Screw-Befestigungssystems leicht demontieren. Dadurch kann es nach dem Cradle-to-Cradle-Prinzip wieder als Rohstoff verwendet werden.

Der Produktionsprozess ist zirkulär und umweltfreundlich. Auf diese Weise entsteht kein Produktionsabfall, alles wird wiederverwendet. Es entstehen auch keine schädlichen Emissionen: 100 % weichmacherfrei und es wird kein Formaldehyd verwendet. Außerdem wird der größte Teil der Energie durch Sonnenkollektoren erzeugt und es gibt einen geschlossenen Wasserkreislauf. Die CO2-Emissionen werden dadurch fast vollständig reduziert.



### F Durable et circulaire !

Les produits Aqua-Step® sont 100 % recyclables et affichent une longue durée de vie. Qui plus est, ils se démontent facilement grâce au système d'assemblage Click 'N Screw. Ils peuvent donc être réutilisés en guise de matière première selon le principe cradle-to-cradle.

Le processus de production est circulaire et respectueux de l'environnement. Il ne génère, par exemple, aucun déchet de production ; tout est réutilisé. Il n'entraîne pas non plus d'émissions nocives, puisqu'il ne met en oeuvre ni plastifiants ni formaldéhyde. La majeure partie de l'énergie est, en outre, produite par des panneaux photovoltaïques. Enfin, nous avons mis en place un cycle hydrologique fermé. À la clé ? Des émissions de CO2 quasiment nulles.

### NL Duurzaam en circulaire

De producten van Aqua-Step® zijn 100% recyclebaar en hebben een lange levensduur. Bovendien kan je het gemakkelijk demonteren dankzij het Click 'N Screw-montagesysteem. Zo kan het terug als grondstof gebruikt worden volgens het cradle-to-cradle-principe.

Het productieproces verloopt circulair en milieuvriendelijk. Zo is er geen productieafval, alles wordt opnieuw gebruikt. Er vindt ook geen uitstoot plaats van schadelijke stoffen: 100% weekmakervrij en geen formaldehyde. Daarnaast wekken zonnepanelen de meeste energie op en is er een gesloten watercyclus. De CO2-uitstoot wordt dus vrijwel volledig gereduceerd.





THICKNESS

**4,0 mm SPC**

CLASS

**32**

DIMENSIONS

**61 x 32 cm**

JOINT

**Flush fit**

LONGSIDE

**Click 'n Screw**

SHORTSIDE

**Drop down**

SURFACE

**SolidPaint® 32**



# AQUA CLICK® TILES

FOR WALLS & FLOORS

## UK Easy renovation

Thanks to their low thickness, Aqua Click tiles are ideal for renovations as they can often be laid over the existing floor or wall. Of course, you can use them in new builds too.

With the Click 'N Screw connection on the long side and a drop down on the short side, you can either choose to glue or screw them to the wall. They can easily be laid floating on the floor or glued to the substrate. The SPC core and durable SolidPaint surface make the tiles completely waterproof so they can be used anywhere in the home, even on the wall in the shower area.

## D Einfache Renovierung

Aufgrund ihrer geringen Dicke sind Aqua-Click-Fliesen ideal für Renovierungen, bei denen sie in vielen Fällen über den vorhandenen Boden oder die Wand gelegt werden können. Aber Sie können sie natürlich auch in neuen Gebäuden verwenden.

Mit der Click 'N Screw-Verbindung an der langen Seite und einem „Drop Down“ an der kurzen Seite haben Sie die Wahl zwischen Verschrauben oder Verkleben an der Wand. Auf dem Boden lassen sie sich leicht schwimmend verlegen oder mit dem Untergrund verkleben. Mit dem SPC-Boden und der strapazierfähigen SolidPaint-Oberfläche sind sie absolut wasserdicht und können überall im Haus verwendet werden, sogar an der Wand in der Duschecke.

## F Rénovation aisée

Grâce à leur faible épaisseur, les dalles Aqua Click Tiles sont idéales en rénovation. Elles peuvent bien souvent être placées par-dessus le plancher ou le mur existant. Elles se prêtent bien sûr aussi aux nouvelles constructions.

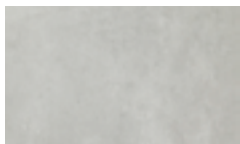
Grâce au raccord Click 'N Screw sur le côté long et au « drop down » sur le côté court, vous avez le choix : soit vous les vissez, soit vous les collez contre le mur. Elles peuvent être facilement installées au sol en pose flottante ou collées à même le support.

Dotées d'une base en SPC et d'une surface SolidPaint durable, les dalles sont parfaitement étanches. Elles peuvent donc être mises en œuvre dans toutes les pièces de la maison, y compris la salle de bains et la cuisine.

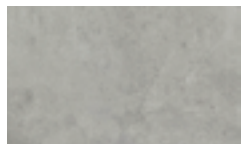
## NL Gemakkelijk renoveren

Door de geringe dikte zijn Aqua Click tegels ideaal bij renovaties, waar ze in veel gevallen over de bestaande vloer of wand heen geplaatst kunnen worden. Maar je kunt ze uiteraard ook toepassen in nieuwbouw.

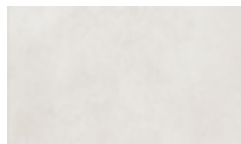
Met de Click 'N Screw verbinding aan de lange zijde en een "drop down" aan de korte zijde, heb je de keuze tussen schroeven of verlijmen tegen de wand. Op de vloer zijn ze eenvoudig zwevend te leggen of te verlijmen aan de ondergrond. Met de SPC basis en het duurzame SolidPaint oppervlak zijn ze volledig watervast en kunnen ze overal in huis toegepast worden, zelfs tegen de wand in de douchehoek.



Brighton



Nottingham



Dover



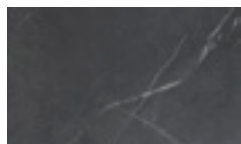
Norwich



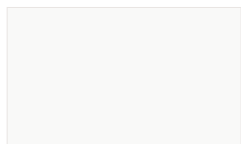
Hawick



Glasgow



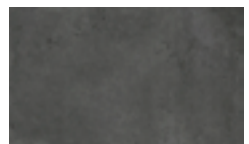
Aberdeen



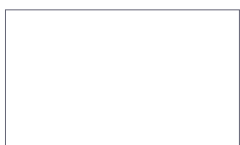
Dublin



Dundee



Edinburgh



White   
RAL 9003



Grey   
RAL 7040



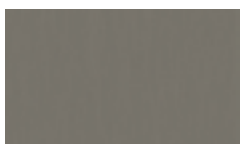
Platinum grey   
RAL 7036



Graphite black   
RAL 9011



Anthracite slate   
RAL 7015



Pearl mouse grey   
RAL 7048



White aluminium   
RAL 9006

Ultra matt Ultra matt brush



**NEW!**



THICKNESS  
**4,0 mm SPC**

CLASS  
**32**

DIMENSIONS  
**122 x 32 cm**

JOINT  
**Grout**

LONGSIDE  
**Click 'n Screw**

SHORTSIDE  
**Drop down**

SURFACE  
**SolidPaint® 32**

# AQUA CLICK® TILES – HIGH 5 JOINT

FOR WALLS & FLOORS

## UK With tile joint

Aqua Click Tiles are now also available with a tile joint. The large 122 x 31.9 cm boards have a joint in the centre and all around, giving the appearance of a 61 x 31.9 cm tile.

With the Click 'N Screw connection on the long side and a drop down on the short side, you can either choose to glue or screw them to the wall. They can easily be laid floating on the floor or glued to the substrate. The SPC core and durable SolidPaint surface make the tiles completely waterproof so they can be used anywhere in the home, even on the wall in the shower area.

## D Mit Fliesenfuge

Aqua-Click-Fliesen sind jetzt auch mit Fliesenfuge erhältlich. Die großen 122 x 31,9 cm großen Platten haben in der Mitte und rundherum eine Fuge, sodass sie wie eine 61 x 31,9 cm große Fliese aussehen.

Mit der Click 'N Screw-Verbindung an der langen Seite und einem „Drop Down“ an der kurzen Seite haben Sie die Wahl zwischen Verschrauben oder Verkleben an der Wand. Auf dem Boden lassen sie sich leicht schwimmend verlegen oder mit dem Untergrund verkleben. Mit dem SPC-Boden und der strapazierfähigen SolidPaint-Oberfläche sind sie absolut wasserdicht und können überall im Haus verwendet werden, sogar an der Wand in der Duschecke.

## F Avec joint

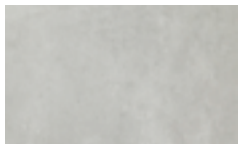
Les dalles Aqua Click Tiles sont désormais aussi disponibles avec un joint. Les grandes plaques de 122 x 31,9 cm présentent un joint au centre et tout autour, ce qui donne l'apparence d'un carreau de 61 x 31,9 cm.

Grâce au raccord Click 'N Screw sur le côté long et au « drop down » sur le côté court, vous avez le choix : soit vous les vissez, soit vous les collez contre le mur. Elles peuvent être facilement installées au sol en pose flottante ou collées à même le support. Dotées d'une base en SPC et d'une surface SolidPaint durable, les dalles sont parfaitement étanches. Elles peuvent donc être mises en œuvre dans toutes les pièces de la maison, y compris la salle de bains et la cuisine

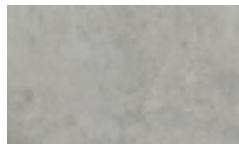
## NL Met tegelvoeg

Aqua Click Tiles zijn nu ook beschikbaar met tegelvoeg. De grote platen van 122 x 31,9 cm hebben een voeg in het midden en rondom, zodat het zicht van een tegel 61 x 31,9 cm ontstaat.

Met de Click 'N Screw verbinding aan de lange zijde en een "drop down" aan de korte zijde, heb je de keuze tussen schroeven of verlijmen tegen de wand. Op de vloer zijn ze eenvoudig zwevend te leggen of te verlijmen aan de ondergrond. Met de SPC basis en het duurzame SolidPaint oppervlak zijn ze volledig watervast en kunnen ze overal in huis toegepast worden, zelfs tegen de wand in de douchehoek.



Brighton



Nottingham



Dover



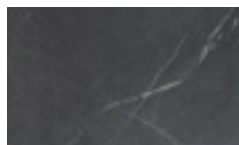
Norwich



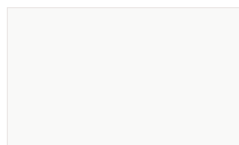
Hawick



Glasgow



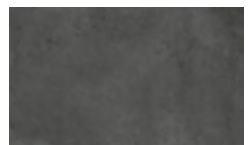
Aberdeen



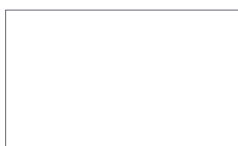
Dublin



Dundee



Edinburgh



White   
RAL 9003



Grey   
RAL 7040



Platinum grey   
RAL 7036



Graphite black   
RAL 9011



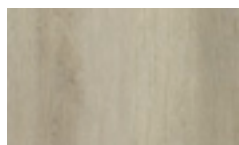
Anthracite slate   
RAL 7015



Pearl mouse grey   
RAL 7048



White aluminium   
RAL 9006



Leeds



Birmingham



Newcastle

Ultra matt Ultra matt brush

aqua·step®



THICKNESS  
**4,0 mm SPC**

CLASS  
**32**

DIMENSIONS  
**122 x 32 cm**

JOINT  
**Flush fit**

LONGSIDE  
**Click 'n Screw**

SHORTSIDE  
**Drop Down**

SURFACE  
**SolidPaint® 32**

# AQUA CLICK® CEILINGS

NEW! SPC CEILINGS

## UK Aqua Click Ceilings

An Aqua Click ceiling is the ideal solution for the bathroom. A seamless ceiling that is waterproof and easy to install, thanks to the SPC core and Click 'N Screw connection. With these fully finished boards you no longer need to worry about painting or plastering and can easily integrate recessed lighting.

## F Aqua Click Ceilings

Le plafond Aqua Click convient parfaitement aux salles de bains. Un plafond sans jonction, étanche et facile à installer grâce à la base en SPC et au raccord Click 'N Screw. Comme les plaques sont parachevées, vous n'avez pas à les peindre ni à les enduire et vous pouvez facilement encastrer un éclairage.

## D Aqua-Click-Decken

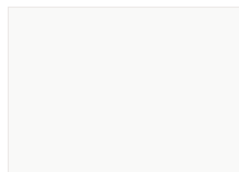
Mit einer Aqua-Click-Decke haben Sie die perfekte Lösung für Ihr Badezimmer. Eine fugenlose, wasserdichte Decke, die dank der SPC-Basis und der Click 'N Screw-Verbindung einfach zu installieren ist. Mit diesen fertig bearbeiteten Platten brauchen Sie nicht mehr zu streichen oder zu verputzen und können problemlos eine Einbauleuchte integrieren.

## NL Aqua Click Ceilings

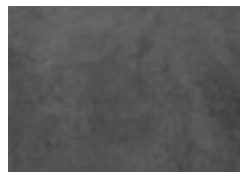
Met een Aqua Click plafond heb je de perfecte oplossing voor de badkamer. Een naadloos plafond dat dankzij de SPC basis en Click 'N Screw verbinding watervast én gemakkelijk te plaatsen is. Met deze volledig afgewerkte platen hoef je niet meer te schilderen of te stuccen en kun je eenvoudig inbouwverlichting integreren.



Dover



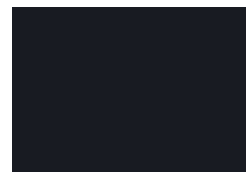
Dublin/White   
SolidPaint® 21



Edinburgh



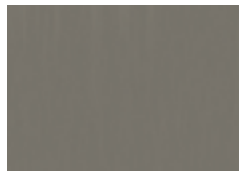
Platinum grey   
RAL 7036



Graphite black   
RAL 9011



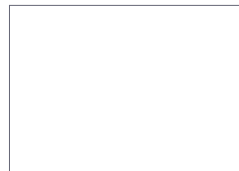
Anthracite slate   
RAL 7015



Pearl mouse grey   
RAL 7048



White aluminium   
RAL 9006



White   
RAL 9003



Grey   
RAL 7040



Leeds



Birmingham



Newcastle

Ultra matt   Ultra matt brush



THICKNESS  
**4,0 mm SPC**

CLASS  
**32**

DIMENSIONS  
**260,5 x 32 cm**

JOINT  
**Flush fit**

LONGSIDE  
**Click 'n Screw**

SHORTSIDE  
**Straight cut**

SURFACE  
**SolidPaint® 32**

# AQUA-STEP® XL

## FOR WALLS & FLOORS

### UK Aqua-Step XL

Aqua-Step XL (260 x 31.9 cm) provides a quick and easy, seamless finish for walls. The panels have a Click 'N Screw connection on the long side and are sawn straight on the short side. The boards are screwed to a batten structure or glued to the substrate. As they are completely waterproof, you can also use them on the wall in the shower area.

### F Aqua-Step XL

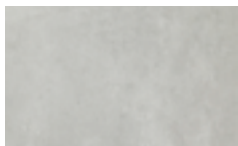
Aqua-Step XL (260 x 31,9 cm) vous permet de parachever facilement et rapidement vos murs, sans joint. Les lambris présentent un raccord Click 'N Screw sur le long côté et sont sciés à angle droit sur le côté court. Ils se vissent sur un lattage ou se collent sur la sous-couche. Dans la mesure où ils sont 100 % étanches, ces panneaux conviennent parfaitement aux murs de douche.

### D Aqua-Step XL

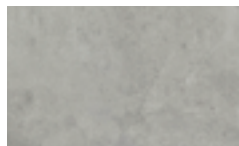
Mit Aqua-Step XL (260 x 31,9 cm) können Sie Wände einfach, schnell und nahtlos verputzen. Die Paneele haben an der langen Seite eine Click 'n Screw-Verbindung und sind an der kurzen Seite gerade geschnitten. Die Platten werden auf eine Lattung geschraubt oder auf den Untergrund geklebt. Da sie absolut wasserdicht sind, können Sie sie auch an der Wand im Duschbereich anbringen.


### NL Aqua-Step XL

Met Aqua-Step XL (260 x 31,9 cm) kun je wanden eenvoudig en snel naadloos afwerken. De panelen hebben een Click 'n Screw verbinding aan de lange zijde en zijn recht afgezaagd aan de korte zijde. De platen worden vastgeschroefd op een lattenwerk of verlijmd aan de ondergrond. Omdat ze volledig watervast zijn kun je ze ook tegen de wand in de douchehoek plaatsen.



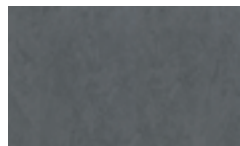
Brighton 



Nottingham 



Dover 



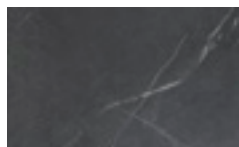
Norwich 



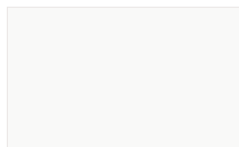
Hawick 



Glasgow 



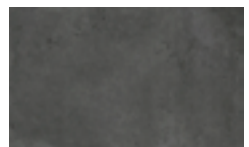
Aberdeen 




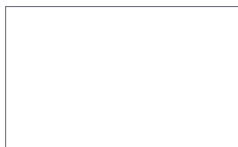
Dublin 



Dundee 



Edinburgh 



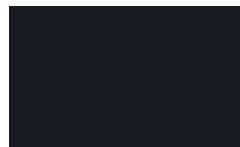
White   
RAL 9003




Grey   
RAL 7040



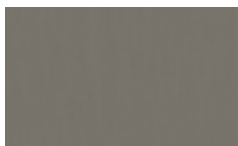
Platinum grey   
RAL 7036



Graphite black   
RAL 9011




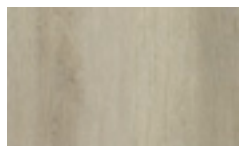
Anthracite slate   
RAL 7015



Pearl mouse grey   
RAL 7048




White aluminium   
RAL 9006



Leeds 



Birmingham 



Newcastle 

 Ultra matt  Ultra matt brush



THICKNESS	CLASS	DIMENSIONS	JOINT	LONGSIDE	SHORTSIDE	SURFACE
<b>4,0 mm SPC</b>	<b>32</b>	<b>260,5 x 48,2 cm</b>	<b>Flush fit</b>	<b>Click 'n Screw</b>	<b>Straight cut</b>	<b>SolidPaint® 32</b>



# AQUA-STEP® XL LUXURY

## FOR WALLS

### UK Aqua-Step XL Luxury

The Aqua-Step XL luxury series consists of wide panels, 260 x 48.2 cm in luxury designs in ultra-matt or high-gloss finishes. These panels give the wall a seamless, luxury finish and are quick and easy to install.

### F Aqua-Step XL Luxury

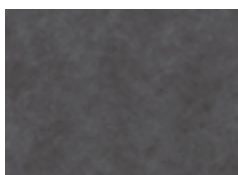
La gamme Aqua-Step XL Luxury renferme de larges lambris de 260 x 48,2 cm dotés de luxueux décors en version ultramate ou brillante. De quoi conférer facilement et rapidement une finition grand luxe à votre mur, sans joint.

### D Aqua-Step XL Luxury

Die Aqua-Step XL Luxury-Serie besteht aus breiten Paneelen, 260 x 48,2 cm, in Luxusdekoren in ultramatter oder hochglänzender Ausführung. Mit diesen Paneelen verleihen Sie der Wand einfach und schnell ein nahtloses, luxuriöses Finish.


### NL Aqua-Step XL Luxury

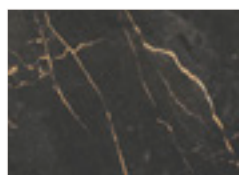
De Aqua-Step XL luxury serie bestaat uit brede panelen, 260 x 48,2 cm uitgevoerd in luxe decors in ultramatte of hoogglans uitvoering. Met deze panelen geef je de wand eenvoudig en snel een naadloos luxe afwerking.



Bluestone 




Marble light 



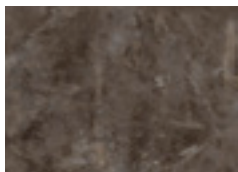
Marble dark 



Marble medium 



Rust 




Zinc 




Bluestone 



Marble light 



Marble dark 



Marble medium 




White   
RAL 9003




Grey   
RAL 7040




Platinum grey   
RAL 7036



Graphite black   
RAL 9011



Anthracite slate   
RAL 7015



THICKNESS	CLASS	DIMENSIONS	JOINT	LONGSIDE	SHORTSIDE	SURFACE
<b>4,0 mm SPC</b>	<b>32</b>	<b>260,5 x 97 cm</b>	<b>Flush fit</b>	<b>Click 'n Screw</b>	<b>Straight cut</b>	<b>SolidPaint® 32</b>

# AQUA-STEP® BOARDS

## SPC SHEET MATERIAL

### UK Aqua-Step boards

The Aqua-step boards are large boards with a Click 'n Screw connection that allows them to be seamlessly and invisibly glued to the substrate. Thanks to their waterproof properties, the boards can be used anywhere in the home, including the bathroom, kitchen and basement.

### F Panneaux Aqua-Step

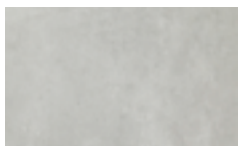
Les panneaux Aqua-Step sont de grands lambris dotés d'un raccord Click 'n Screw qui leur permet d'être collés à la sous-couche de manière invisible et sans jonction. Parfaitement étanches, ils conviennent à toutes les pièces de la maison, y compris la salle de bains, la cuisine et le sous-sol.

### D Aqua-Step-Platten

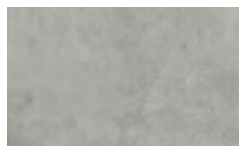
Die Aqua-Step-Platten sind große Platten mit einer Click 'n Screw-Verbindung, die eine unsichtbare und nahtlose Verklebung mit dem Untergrund ermöglicht. Dank ihrer Wasserfestigkeit können Sie sie überall im Haus verwenden, auch im Bad, in der Küche und im Keller.


### NL Aqua-Step boards

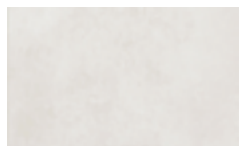
De Aqua-step boards zijn grote platen met een Click 'n Screw verbinding waardoor ze onzichtbaar en naadloos verlijmd kunnen worden aan de ondergrond. Dankzij de watervastheid kun je ze overal in huis plaatsen, inclusief de badkamer, keuken, en kelder.



Brighton 



Nottingham 



Dover 




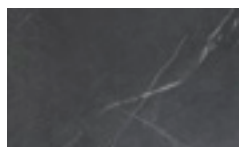
Norwich 




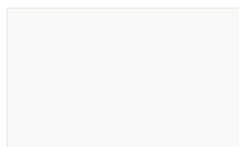
Hawick 



Glasgow 



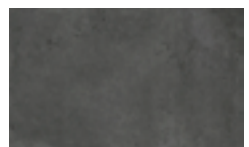
Aberdeen 




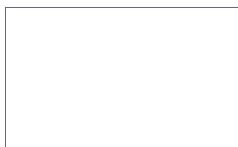
Dublin 



Dundee 



Edinburgh 



White   
RAL 9003




Grey   
RAL 7040



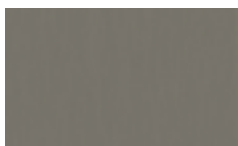
Platinum grey   
RAL 7036




Graphite black   
RAL 9011



Anthracite slate   
RAL 7015



Pearl mouse grey   
RAL 7048



White aluminium   
RAL 9006

 Ultra matt    Ultra matt brush



## **UK** Installation and finish

Aqua-Step panels, tiles and boards can be applied to any surface that is flat, dry, pressure-resistant and free of dust and dirt.

Panels or tiles equipped with the Click 'N Screw connection are mounted with stainless steel screws on to a level wooden batten structure.

Hybrid polymer adhesive is available in a bucket or tube for gluing SPC products to the floor or wall. For good adhesion, the substrate and the back of the boards must be degreased first.

For a sound-absorbing stable substrate with Aqua Click Tiles laid floating on the floor, the 1.5 mm thick Secura LVT click smart underlay must be installed. In wet environments, the floor should always be glued.

### **Finishing and maintenance**

Matching SPC finishing strips, skirting boards, cover and corner profiles are available for the finish. In addition, you can use moisture-resistant silicone or plastic auxiliary profiles. The boards are easy to clean with a duster, vacuum cleaner or by wiping with a damp cloth.

For more tips and complete instructions visit [www.aquastep.com](http://www.aquastep.com).

## **D** Montage und Fertigstellung

Aqua-Step-Platten, Fliesen und Dielen können auf jedem ebenen, trockenen, druckfesten, staub- und schmutzfreien Untergrund angebracht werden.

Die mit der Click 'N Screw-Verbindung versehenen Paneele oder Fliesen werden mit Edelstahlschrauben auf einem ebenen Holzlattenrost befestigt.

Für die Verklebung der SPC-Produkte auf dem Boden oder an der Wand gibt es Hybridpolymer-Klebstoff, der in einem Eimer oder einer Tube erhältlich ist. Für eine gute Verklebung entfetten Sie zunächst den Untergrund und die Rückseite der Platten.

Die 1,5 mm dicke Secura LVT Click Smart Unterlage sollte bei der schwimmenden Verlegung auf Aqua-Click-Fliesen als schallabsorbierender, stabiler Untergrund verlegt werden. In feuchten Umgebungen sollte der Boden immer geklebt werden.

### **Fertigstellung und Wartung**

Für die Fertigstellung sind passende SPC-Abschlussleisten, Sockelleisten, Abdeck- und Eckprofile erhältlich. Darüber hinaus können Sie feuchtigkeitsbeständige Hilfsprofile aus Silikon oder Kunststoff verwenden. Die Platten sind leicht mit einem Staubwischer, Staubsauger oder durch Abwischen mit einem Tuch zu reinigen.

Weitere Tipps und vollständige Anleitungen finden Sie unter [www.aquastep.com](http://www.aquastep.com).

## **F** Installation et finition

Les lambris, les dalles et les plaques Aqua-Step peuvent être appliqués sur tout support plat, sec, résistant à la pression et exempt de poussière et de saleté.

Les dalles ou les lambris pourvus du raccord Click 'N Screw sont montés à l'aide de vis en acier inoxydable sur un lattage en bois de niveau.

La colle polymère hybride, disponible en seau ou en tube, est utilisée pour coller les produits SPC au sol ou au mur. Pour obtenir une bonne adhérence, il est essentiel de dégraisser préalablement le support et l'arrière des panneaux.

Pour obtenir une surface insonorisante et stable en cas de pose flottante des dalles Aqua Click Tiles, il convient de poser la sous-couche Secura LVT Click Smart de 1,5 mm d'épaisseur. Dans un environnement humide, mieux vaut coller le revêtement de sol.

### **Finition et entretien**

Pour la finition, vous avez à disposition des moulures de finition en SPC, des plinthes, des profils d'axe et des profils d'angle adaptés. Vous pouvez aussi utiliser du silicone résistant à l'humidité ou des profils d'assemblage en plastique. Les plaques se nettoient facilement avec un attrape-poussière, un aspirateur ou un chiffon humide.

Pour d'autres conseils et les instructions complètes, rendez-vous sur [www.aquastep.com](http://www.aquastep.com).

## **NL** Installatie en afwerking

Aqua-Step panelen, tegels en platen kunnen op iedere ondergrond die vlak, droog, drukbestendig en vrij van stof en vuil is, aangebracht worden.

Panelen of tegels uitgevoerd met de Click 'N Screw verbinding worden met RVS schroeven op een waterpas houten lattenwerk gemonteerd.

Voor het verlijmen van de SPC producten op de vloer of wand is er hybride polymeerlijm, verkrijgbaar in een emmer of een koker. Voor een goede hechting wordt eerst de ondergrond en de achterzijde van de platen ontvet.

Voor een geluiddempende stabiele ondergrond bij zwevend leggen op de vloer van Aqua Click Tiles dient de 1,5mm dikke Secura LVT click smart ondervloer gelegd te worden. In een natte omgeving moet de vloer altijd verlijmd worden.

### **Afwerking en onderhoud**

Voor de afwerking zijn bijpassende SPC afwerklijsten, plinten, afdek- en hoekprofielen beschikbaar. Daarnaast kan je vochtbestendige silicone of kunststof hulpprofielen gebruiken. De platen zijn eenvoudig te reinigen met een stofwisser, stofzuiger of door vochtig te wassen met een doekje.

Voor meer tips en volledige instructies ga naar [www.aquastep.com](http://www.aquastep.com).

COLLECTION OVERVIEW			AQUA CLICK® TILES	AQUA CLICK® TILES	
SPC			4 mm	4 mm	
Wear layer / Class			32	32	
Joint			Flush fit	High 5 joint (Flat tile joint)	
Longside			Click 'n Screw	Click 'n Screw	
Shortside			Drop down	Drop down	
Dimension			61 x 32 cm	122 x 32 cm	
STONE	Brighton	Ultramatt	x	x	
	Nottingham	Ultramatt	x	x	
	Dover	Ultramatt	x	x	
	Norwich	Ultramatt	x	x	
	Hawick	Ultramatt	x	x	
	Glasgow	Ultramatt	x	x	
	Aberdeen	Ultramatt	x	x	
	Dublin	Ultramatt	x	x	
	Dundee	Ultramatt	x	x	
	Edinburgh	Ultramatt	x	x	
UNI	Dublin/White	Ultramatt			
STONE LUXURY	Bluestone	Ultramatt			
	Marble light	Ultramatt			
	Marble dark	Ultramatt			
	Marble medium	Ultramatt			
	Bluestone	High gloss			
	Marble light	High gloss			
	Marble dark	High gloss			
	Marble medium	High gloss			
	Rust	Ultramatt			
	Zinc	Ultramatt			
RAL COLOURS*	White 9003	RAL 9003	Ultramatt	x	x
	Grey 7040	RAL 7040	Ultramatt	x	x
	Platinum grey 7036	RAL 7036	Ultramatt	x	x
	Graphite black 9011	RAL 9011	Ultramatt	x	x
	Anthracite slate 7015	RAL 7015	Ultramatt	x	x
	Pearl mouse grey 7048	RAL 7048	Ultramatt brush	x	x
	White aluminium 9006	RAL 9006	Ultramatt brush	x	x
	White 9003	RAL 9003	High gloss		
	Grey 7040	RAL 7040	High gloss		
	Platinum grey 7036	RAL 7036	High gloss		
	Graphite black 9011	RAL 9011	High gloss		
	Anthracite slate 7015	RAL 7015	High gloss		
WOOD	Leeds	Ultramatt		x	
	Birmingham	Ultramatt		x	
	Newcastle	Ultramatt		x	

\*RAL colors by approximation • Couleurs RAL approximatif • RAL-Farben annähernd • RAL kleuren bij benadering

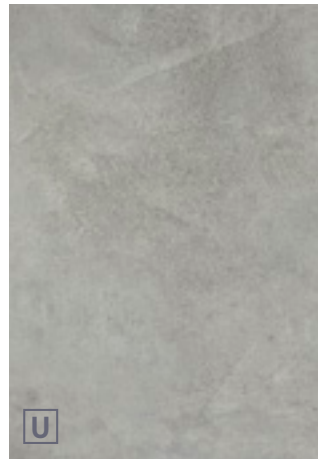
	<b>AQUA CLICK® CEILING</b>	<b>AQUA-STEP® XL</b>	<b>AQUA-STEP® XL LUXURY</b>	<b>AQUA-STEP® BOARDS</b>	
	<b>4 mm</b>	<b>4 mm</b>	<b>4 mm</b>	<b>4 mm</b>	
	<b>32</b>	<b>32</b>	<b>32</b>	<b>32</b>	
	<b>Flush fit</b>	<b>Flush fit</b>	<b>Flush fit</b>	<b>Flush fit</b>	
	<b>Click 'n Screw</b>	<b>Click 'n Screw</b>	<b>Click 'n Screw</b>	<b>Click 'n Screw</b>	
	<b>Drop down</b>	<b>Straight cut</b>	<b>Straight cut</b>	<b>Straight cut</b>	
	<b>122 x 32 cm</b>	<b>260,5 x 32 cm</b>	<b>260,5 x 48,2 cm</b>	<b>260,5 x 97 cm</b>	
		X		X	<b>STONE</b>
		X		X	
X		X		X	
		X		X	
		X		X	
		X		X	
X		X		X	
		X		X	
X		X		X	
X		X		X	
					<b>INI</b>
			X		<b>STONE LUXURY</b>
			X		
			X		
			X		
			X		
			X		
			X		
			X		
X		X		X	<b>RAL COLOURS*</b>
X		X		X	
X		X		X	
X		X		X	
X		X		X	
X		X		X	
X		X		X	
			X		
			X		
			X		
X		X		X	<b>WOOD</b>
X		X		X	
X		X		X	

DECOR OVERVIEW · AQUA-STEP SPC PRODUCTS

STONE



Brighton



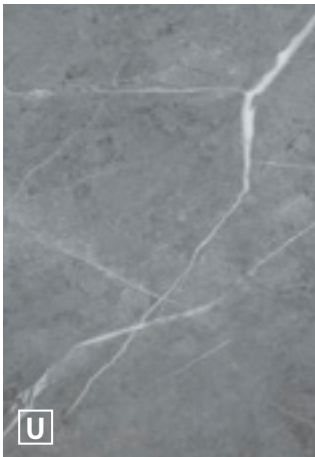
Nottingham



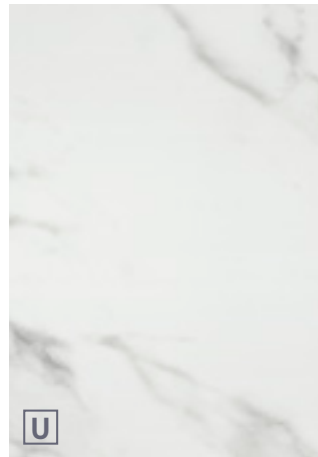
Dover



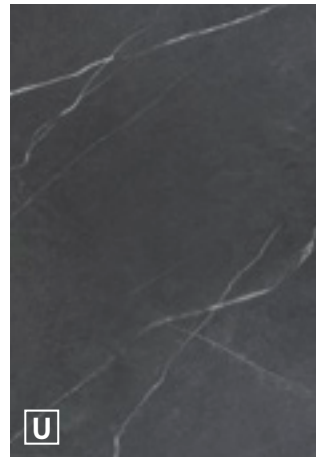
Norwich



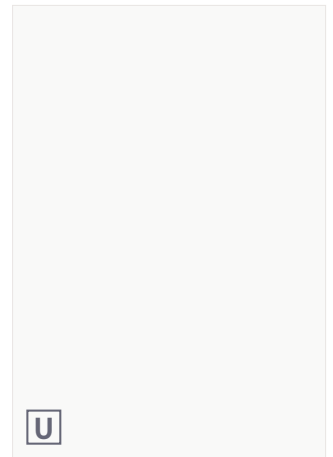
Hawick



Glasgow



Aberdeen



Dublin



Dundee

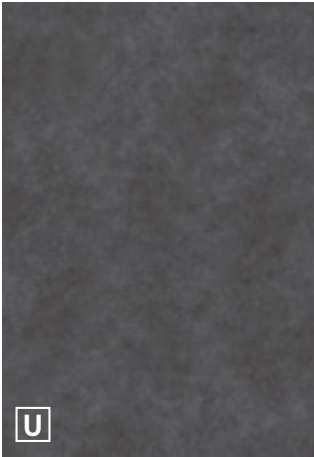


Edinburgh

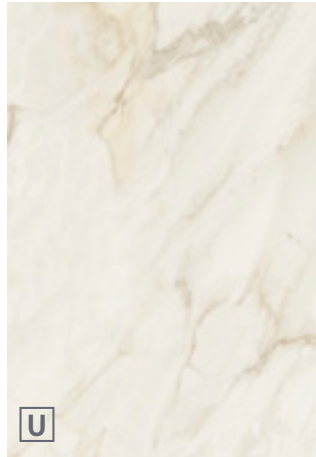
- Ultra matt
- Ultra matt brush
- High gloss



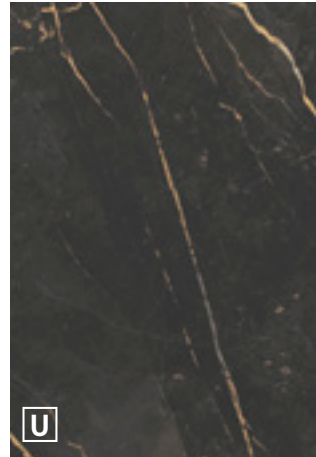
STONE LUXURY



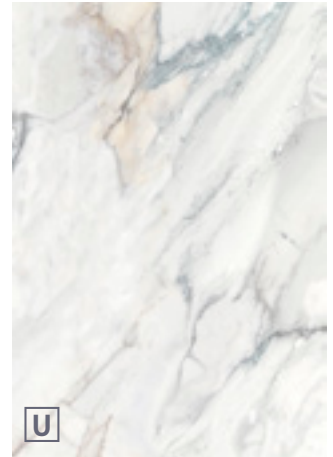
Bluestone



Marble light



Marble dark



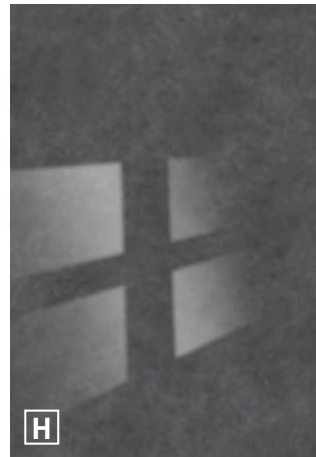
Marble medium



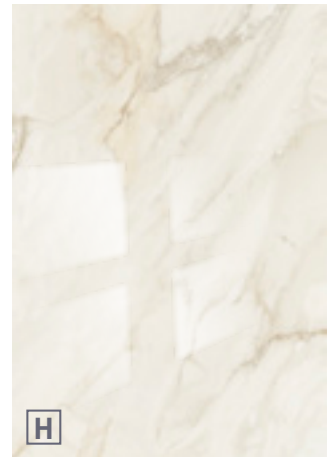
Rust



Zinc



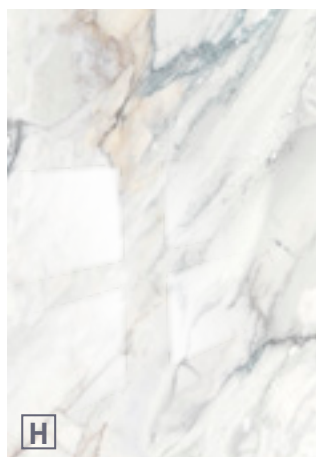
Bluestone



Marble light



Marble dark

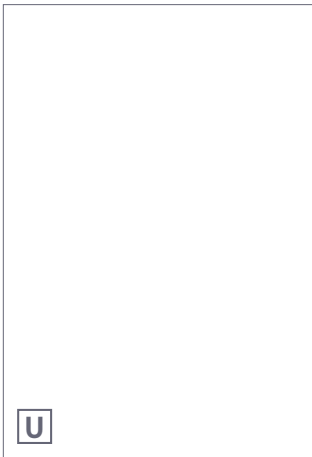


Marble medium

- Ultra matt
- Ultra matt brush
- High gloss

# DECOR OVERVIEW · AQUA-STEP SPC PRODUCTS

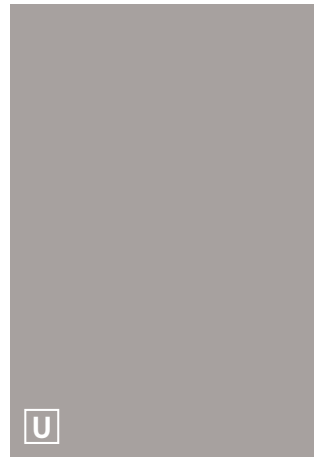
## RAL COLOURS



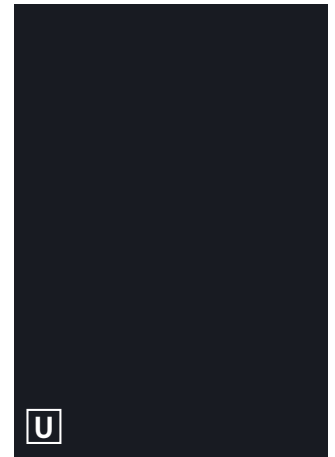
White  
RAL 9003\*



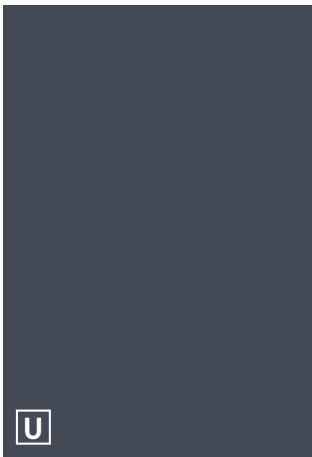
Grey  
RAL 7040\*



Platinum grey  
RAL 7036\*



Graphite black  
RAL 9011\*



Anthracite slate  
RAL 7015\*



Pearl mouse grey **B**  
RAL 7048\*



White aluminium **B**  
RAL 9006\*



White  
RAL 9003\*



Grey  
RAL 7040\*



Platinum grey  
RAL 7036\*



Graphite black  
RAL 9011\*



Anthracite slate  
RAL 7015\*

**U** Ultra matt

**B** Ultra matt brush

**H** High gloss

\*RAL colors by approximation · Couleurs RAL approximatif · RAL-Farben annähernd · RAL kleuren bij benadering

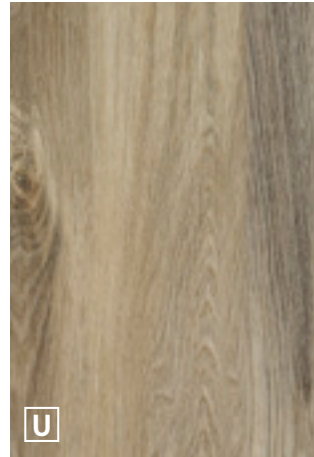
## WOOD



Leeds

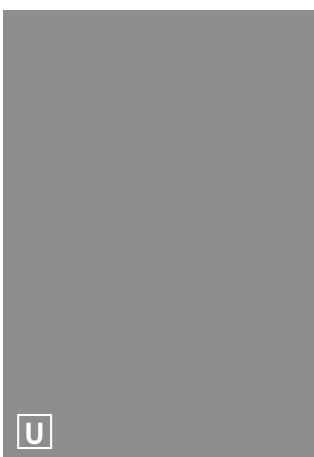


Birmingham



Newcastle

## SOLIDPAINT® SURFACES



Ultra matt



Ultra matt brush



High gloss

- Ultra matt
- Ultra matt brush
- High gloss



## AQUA-STEP SPC PRODUCTS

### **UK** The many advantages of Aqua-Step SPC products for your wall or floor:

- ✓ Waterproof and highly durable
- ✓ Dimensionally stable, impact and scratch resistant
- ✓ Low thickness: ideal for renovations
- ✓ Quick and clean installation: cut with a Stanley knife and break like plasterboard
- ✓ Easy, quick and blind installation with the revolutionary Click 'N Screw mounting system; can also be glued, often on top of the existing wall or floor.
- ✓ Circular and 100% recyclable

### **F** Les nombreux avantages des produits Aqua-Step SPC pour votre mur ou sol:

- ✓ Étanchéité et durabilité exceptionnelle
- ✓ Inaltérabilité, résistance aux chocs et aux rayures
- ✓ Faible épaisseur : l'idéal en rénovation
- ✓ Installation rapide et propre : le lambris se découpe au cutter et se rompt comme du placoplâtre
- ✓ Installation simple, rapide et à l'aveugle grâce au système de montage révolutionnaire Click 'N Screw, à encoller, souvent par-dessus le sol ou le mur existant
- ✓ Production circulaire et revêtement 100 % recyclable

### **D** Die vielen Vorteile der Aqua-Step SPC Produkte für Ihre Wand oder Ihren Boden:

- ✓ Wasserdicht und sehr langlebig
- ✓ Formstabil, schlag- und kratzfest
- ✓ Geringe Dicke: ideal für Renovierungen
- ✓ Schnelle und saubere Montage: mit einem Cutter-Messer einschneiden und wie Gipskartonplatten brechen
- ✓ Einfache, schnelle und blinde Installation mit dem revolutionären Click 'N Screw-Montagesystem, auch klebbar, oft über die bestehende Wand oder den Boden.
- ✓ Zirkulär und 100 % recycelbar

### **NL** De vele voordelen van Aqua-Step SPC producten voor jouw wand of vloer:

- ✓ Watervast en hoge duurzaamheid
- ✓ Vormvast, stoot- en krasbestendig
- ✓ Geringe dikte: ideaal voor renovaties
- ✓ Snelle en schone installatie: insnijden met een stanleymes en breken als gipsplaat
- ✓ Gemakkelijk, snel en blind te installeren met het revolutionaire Click 'N Screw montagesysteem, ook te verlijmen, vaak over de bestaande wand of vloer heen.
- ✓ Circulair en 100% recycleerbaar



**N.V. HDM:**  
Kiezel Kleine Brogel 57  
B-3990 Peer - Belgium  
info@hdm.be