

UTHERM Wall A

**Plaque isolante
pour les façades
ventilées**

Utherm Wall A est une plaque isolante Euroclasse D en mousse PIR pour les façades ventilées. Cette plaque est revêtue sur deux côtés d'un aluminium pur étanche au gaz, d'environ 50 µm.

Application Plaque isolante pour les murs creux et pour façade ventilée

Isolation Polyisocyanurate (PIR)
Valeur lambda déclarée (λ_D) :
0,022 W/m.K

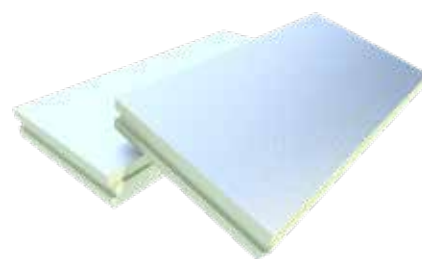
Revêtement A : aluminium pur étanche au gaz, légèrement ondulé, d'environ 50 µm

Dimensions Standard : 1.200 x 600 mm

Emboîtement Bord rainuré et langueté sur les 4 côtés



Valeur lambda :
0,022
W/m.K

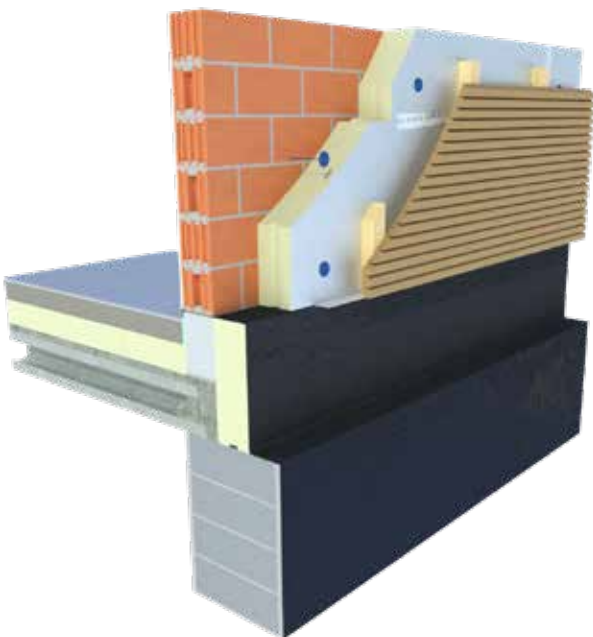


Épaisseur isolation [mm]	Valeur $R_{D\ ISOL}$ [m ² K/W] CE	Plaques par paquet	m ² par paquet	Plaques par palette	m ² par palette	m ² charge pleine [= 22 pal.]	En stock	Sur demande*
Wall A : 1.200 x 600 mm								
40	1,80	12	8,64	120	86,40	1.900,80		à.p.d. 1.000 m ²
50	2,25	10	7,20	100	72,00	1.584,00		à.p.d. 1.000 m ²
60	2,70	8	5,76	80	57,60	1.267,20	✓	
70	3,15	7	5,04	70	50,40	1.108,80		à.p.d. 1.000 m ²
80	3,60	6	4,32	60	43,20	950,40	✓	
90	4,05	5	3,60	50	36,00	792,00		à.p.d. 1.000 m ²
100	4,50	5	3,60	50	36,00	792,00	✓	
110	5,00	4	2,88	40	28,80	633,60		à.p.d. 1.000 m ²
120	5,45	4	2,88	40	28,80	633,60	✓	
140	6,35	3	2,16	36	25,92	570,24	✓	
160	7,25	3	2,16	30	21,60	475,20		à.p.d. 1.000 m ²

* Engagement d'accepter un surplus de production limité à max. 5%

PROPRIÉTÉS TECHNIQUES

Conductivité thermique : λ_D selon EN 13165:2012+A2:2016	PIR : 0,022 W/m.K
Résistance à la compression à 10% de déformation : CS(10/Y)150 selon EN 826	≥ 150 kPa (1,5 kg/cm ²)
Traction perpendiculaire	TR80 ≥ 80 kPa
Stabilité dimensionnelle 48h, 70°C, 90%HR 48h, -20°C	DS(70,90)3 : $\Delta e_{l,b} \leq 2$ / $\Delta e_d \leq 6$ DS(-20,-)1 : $\Delta e_{l,b} \leq 1$ / $\Delta e_d \leq 2$
Déformation sous compression et température	DLT(2) $\leq 5\%$
Densité de la mousse PIR	32 kg/m ³ \pm 3 kg/m ³
Résistance à la diffusion de la vapeur d'eau de la mousse PIR : μ	50-100
Réaction au feu, classe	D-s2, d0 selon EN 13501-1 B-s2, d0 (End-use maçonnerie, épaisseur min. de brique 60 mm, épaisseur min. d'isolation 20 mm) B-s1, d0 (End-use avec produits Eternit. Contactez Unilin pour les conditions d'application)
Absorption de l'eau à long terme	WL(T)2 selon EN 13165 < 2%



Attestations	
KOMO FIW	CTG 578 WLS023 WAB, WAA, WZ WH, WI, DZ, DI
CE	λ 0,022 W/m.K
DOP	Utherm Wall A v2
EPD	200009-001-EN