

Schlüter®-KERDI-TS

Bande d'étanchéité et de raccordement
pour baignoires et receveurs de douche

8.9

Fiche produit

Application et fonction

Schlüter-KERDI-TS est un kit permettant de garantir l'étanchéité entre des éléments fixes (baignoires, receveurs de douche en acier émaillé, en acrylique ou en fonte) et le système Schlüter-KERDI. Ce kit contient une bande d'étanchéité en polyéthylène, revêtue de non-tissé sur ses deux faces et comprenant une bande d'isolation acoustique autocollante, de la colle de montage Schlüter-KERDI-FIX, des lingettes de nettoyage ainsi qu'un ou plusieurs angles de montage (selon le kit).

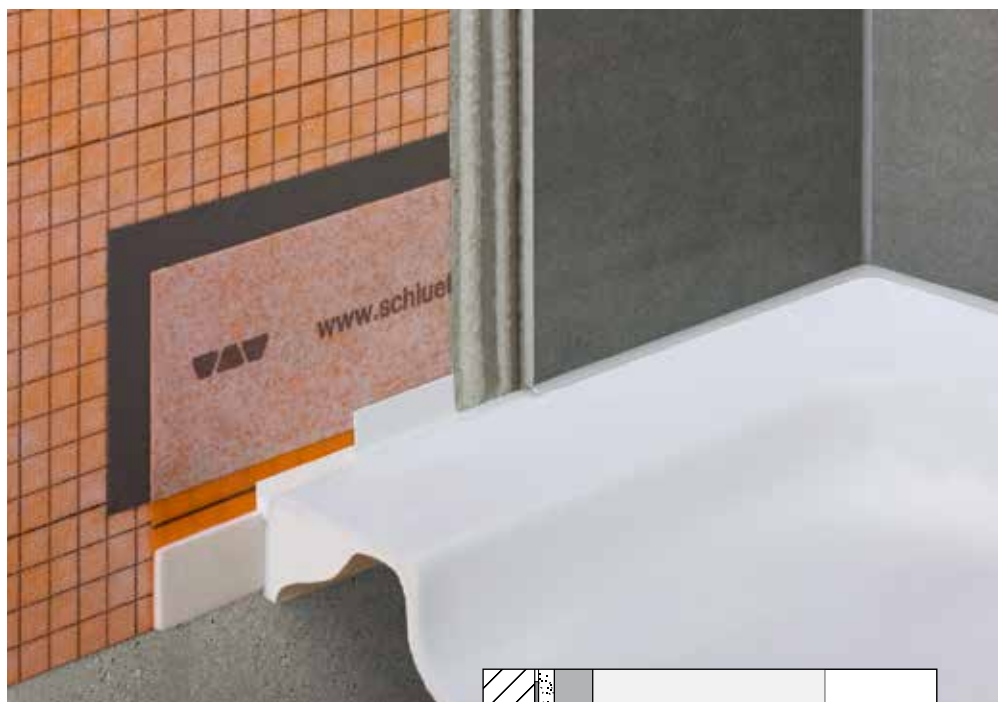
Schlüter-KERDI-TS-ZC est un kit complémentaire permettant de garantir une étanchéité parfaite des angles d'éléments fixes (baignoires, bacs à douche, ...) présentant une configuration spécifique. **Schlüter-KERDI-CP** est un ruban en polypropylène destiné à protéger l'étanchéité déjà en place lors du remplacement du joint en silicone.

Le système Schlüter-KERDI-TS a été développé pour permettre à la fois une étanchéité périphérique et un raccordement d'éléments fixes, tels qu'une baignoire ou un receveur de douche, en liaison avec un revêtement carrelé ou en pierre naturelle au mur. Il dispose d'un agrément technique général (abP, procédure d'homologation imposée en Allemagne). Schlüter-KERDI-TS satisfait ainsi aux exigences de la norme DIN 18534-1.

Matériaux

Schlüter-KERDI-TS est une bande d'étanchéité composite en polyéthylène dont la partie inférieure est dotée d'une bande autocollante en mousse de polyéthylène.

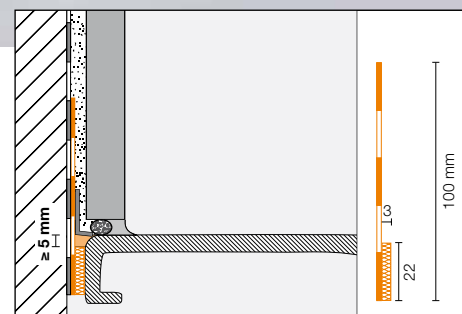
Les composants du kit complémentaire Schlüter-KERDI-TS-ZC sont également en polyéthylène.



Ce matériau est physiologiquement neutre et ses résidus n'entrent pas dans la catégorie des déchets spéciaux lors de leur mise au rebut. Le polyéthylène n'étant pas stable aux UV à long terme, la natte doit être stockée à l'abri du soleil.

Le kit incluant la colle de montage Schlüter-KERDI-FIX, il convient de respecter une durée de conservation de 18 mois à partir de la date de fabrication indiquée sur l'emballage.

Schlüter-KERDI-CP est en polypropylène (PP).





Propriétés des matériaux et domaines d'application :

La bande Schlüter-KERDI-TS est souple, étanche et résiste aux contraintes chimiques auxquelles sont généralement soumis les revêtements céramique. Schlüter-KERDI-TS et Schlüter-KERDI-CP sont imputrescibles et résistent au vieillissement.

Le système offre de plus une excellente résistance à l'action des solutions aqueuses salines, acides ou basiques, à de nombreux solvants organiques, alcools et huiles.

La résistance aux sollicitations chimiques dépassant le cadre d'un usage domestique doit être étudiée au cas par cas.

Les supports sur lesquels la bande Schlüter-KERDI-TS peut être posée, doivent être plans, stables et secs. Les défauts de surface empêchant l'adhérence doivent être préalablement éliminés.

La bande Schlüter-KERDI-TS est conçue pour être posée sur des supports devant être protégés de l'humidité ou de la pénétration de substances indésirables, tels que ceux que l'on trouve dans les salles de bains, les douches, les établissements thermaux, mais également dans le domaine industriel, comme par ex. l'industrie agro-alimentaire, les brasseries ou les laiteries.

Mise en œuvre

Tout d'abord vérifier la bonne adhérence de la colle de montage Schlüter-KERDI-FIX sur la baignoire ou le receveur (voir fiche technique 8.3). Les éventuels films de protection doivent être retirés avant le montage.

1. Nettoyer soigneusement la surface d'appui à l'aide de la lingette fournie et laisser sécher au moins 2 minutes.
2. Retirer le film de protection des autocollants du ou des angles de montage et appliquer le ou les angles sur le receveur ou la baignoire (selon la configuration, il peut être nécessaire d'utiliser plusieurs angles).
3. Découper la bande Schlüter-KERDI-TS aux dimensions souhaitées avec une longueur légèrement excédentaire et la coller fermement, d'un seul tenant, sur le receveur ou la baignoire. Afin de se repérer, la ligne-repère noire correspond à une profondeur d'encastrement minimale de 5 mm (entre le bord supérieur de la bande d'isolation acoustique et le bord supérieur du receveur). Découper ensuite les longueurs excédentaires.



Fig. 1.



Fig. 2.



Fig. 3.



Fig. 4.



Fig. 5a.

Nota : la bande d'isolation acoustique de Schlüter-KERDI-TS ne doit pas être découpée dans les angles. Ces derniers doivent être traités uniquement avec les collerettes d'étanchéité du kit complémentaire Schlüter-KERDI-TS-ZC.

4. L'élément à intégrer doit être placé dans sa position définitive, ajusté à l'aide d'un niveau et fixé dans les règles de l'art.
- 5a. Appliquer ensuite la colle Schlüter-KERDI-COLL-L à l'aide d'une spatule crantée (3 x 3 ou 4 x 4 mm) sur le mur afin d'y noyer la bande Schlüter-KERDI-TS. Solutions spécifiques de raccordement : voir point suivant et figure correspondante (5b).
- 5b. Un kit complémentaire Schlüter-KERDI-TS-ZC est nécessaire lorsque la bande d'étanchéité Schlüter-KERDI-TS est découpée pour être collée sur des surfaces de raccordement horizontales. L'angle de montage inclus dans le kit doit alors être mis en place (voir point 2.) et la collerette d'étanchéité doit être découpée de sorte à être collée avec Schlüter-

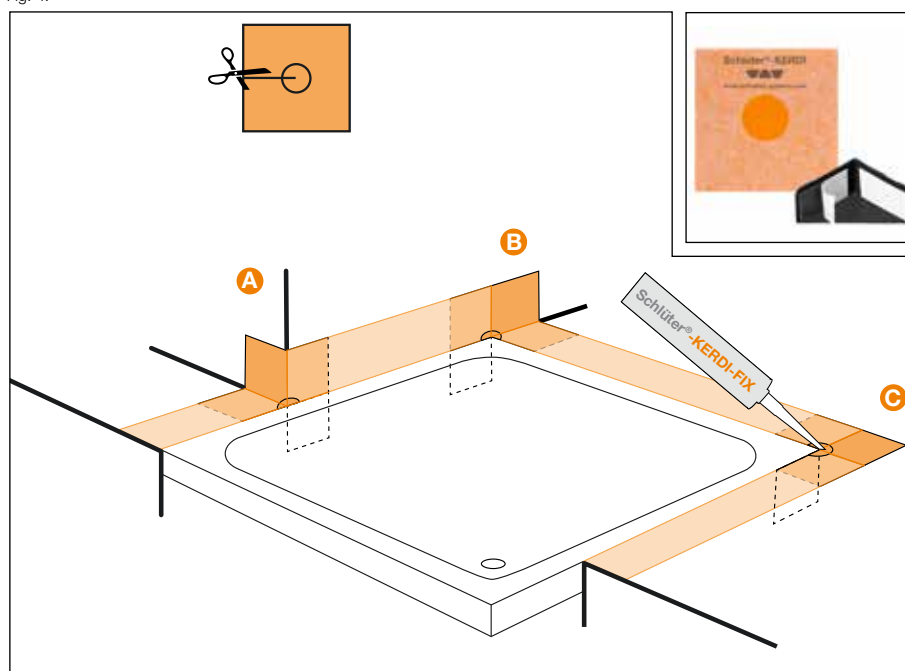


Fig. 5b.



KERDI-COLL-L, selon les indications de la figure 5b (A, B ou C). La surface centrale de la collerette, dépourvue de non-tissé, sert à réaliser l'étanchéité dans les règles de l'art avec Schlüter-KERDI-FIX.

Pour les raccords avec des surfaces horizontales, tenir compte de l'épaisseur des carreaux.

6. Nettoyer la zone du joint à l'aide de la deuxième lingette de nettoyage, et recouvrir d'un ruban de masquage le rebord du receveur ou de la baignoire. Garnir l'espace entre le mur et le receveur avec la colle de montage Schlüter-KERDI-FIX. Puis retirer le ruban de masquage. Les résidus encore frais de colle Schlüter-KERDI-FIX peuvent être éliminés à l'aide d'une huile en spray (par ex. WD-40). Puis dégraisser ensuite soigneusement la surface.

Nota :

La colle de montage Schlüter-KERDI-FIX fait partie intégrante du système et ne peut pas être remplacée par un équivalent.



Fig. 6.

Pour la finition du raccord entre le receveur ou la baignoire et le mur, deux solutions sont possibles :

La première consiste à insérer le ruban de protection **Schlüter-KERDI-CP** dans la colle Schlüter-KERDI-FIX fraîchement appliquée. Celui-ci servira à protéger la bande d'étanchéité lors d'une rénovation future du joint en silicone. Pour ce faire, découper le ruban en plastique aux dimensions nécessaires et le plier avant de le mettre en place. Pour une fixation supplémentaire, ajouter un cordon de fixation Schlüter-KERDI-FIX sur le mur. La seconde solution consiste à recouvrir le joint en Schlüter-KERDI-FIX avec le profilé de raccordement **Schlüter-DILEX-AS**. Aucune rénovation n'est alors à prévoir.



Schlüter®-KERDI-CP



Autre solution : Schlüter®-DILEX-AS



Vue d'ensemble :

**Ⓐ Schlüter®-KERDI-TS
Kit complet**

Longueur [m]	2,00	2,80	3,80
TS	•	•	•

Le kit contient 1 angle de montage à 90° (pour 2,00 m de bande de raccordement) ou 2 angles de montage (pour 2,80 m et 3,80 m), une cartouche de colle de montage Schlüter®-KERDI-FIX (blanc) et 2 lingettes de nettoyage.



**Ⓑ Schlüter®-KERDI-TSB
Kit de base**

Longueur [m]	10,00
TSB	•

Le kit contient 6 angles de montage à 90° et 8 lingettes de nettoyage.



**Ⓒ Schlüter®-KERDI-TS-ZC
Kit complémentaire**

Set	1 pièce
Collerette PE 120 x 120 mm	•
Angle de montage	•



**Ⓓ Schlüter®-KERDI-CP
Protection anti-découpe**

Longueur [m]	2,00	2,80	3,80	10,00
CP	•	•	•	•



Ⓔ Schlüter®-DILEX-AS

Coloris : BW = blanc brillant

Longueur de livraison : 2,50 m m

Coloris	BW
AS	•
Capuchons de fermeture	•
Angles rentrants	•

