



PASSEZ AU VERT AVEC LE BLANC

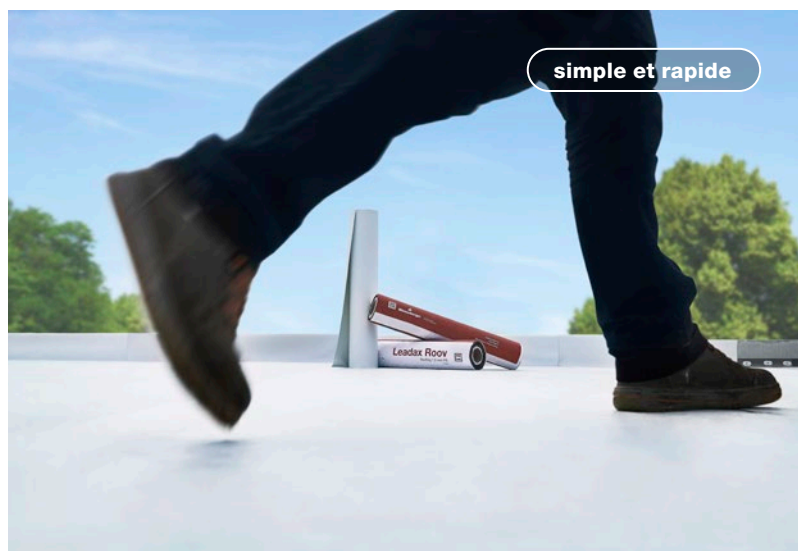
LEADAX
ROOV

LEADAX ROOV



La couverture pour toits plats blanche, circulaire et durable, tournée vers l'avenir

L'Europe vise à se doter d'une économie totalement circulaire d'ici 2050 et à réduire de moitié l'empreinte de ses matériaux d'ici 2030. Un objectif auquel la Belgique devra également contribuer, et notamment le secteur de la construction. Chez Wienerberger, nous plaçons le développement durable au cœur de tout ce que nous entreprenons. Au niveau de notre portefeuille de produits également, nous optons délibérément pour des matériaux durables et circulaires. C'est pourquoi nous proposons désormais Leadax Roov, la couverture pour toits plats blanche et circulaire. Leadax Roov obtient d'ailleurs d'excellents résultats à tous les niveaux. Nous avons recensé brièvement les avantages.



Pose simple et rapide

D'une largeur de 1 m, les rouleaux de Leadax Roov sont légers, faciles à manipuler et peuvent être posés directement après avoir été déroulés. Les raccords soudés et les détails sont faciles à réaliser. Et il est parfaitement possible d'apporter des corrections durant la pose. De plus, les rares accessoires nécessaires sont disponibles dans la gamme de Wienerberger.

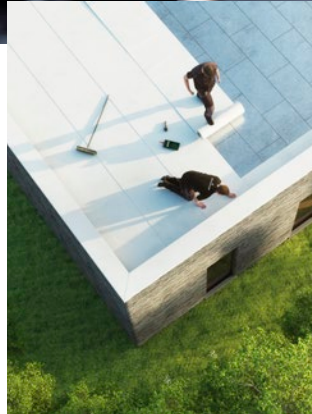


André Renaud,
Sky-TEX

"Vu que je peux commencer à travailler immédiatement après l'avoir déroulée et qu'il n'y a pas de temps d'attente, je gagne beaucoup de temps."



**De film PVB
à couverture
pour toits plats**



Durable et 100% circulaire

Leadax Roov est fabriqué à partir de film PVB : un flux résiduel du verre de sécurité dont pas moins de 1,5 milliard de kilos sont disponibles chaque année en Europe. En utilisant le PVB comme matière première principale pour Leadax Roov, nous contribuons à traiter les déchets de manière responsable et créons une solution circulaire pour la couverture des toits plats.

Parfaitement recyclable pour la même application, Leadax Roov présente une empreinte environnementale nettement inférieure à celle des solutions pour toits plats comparables.

Aucune coloration de l'eau de pluie : l'eau de pluie évacuée est claire et directement utilisable pour un usage domestique.

La couleur blanche reflète les rayons du soleil et réduit l'effet îlot de chaleur, crée un climat intérieur plus frais et garantit un rendement plus élevé des panneaux solaires.

Leadax Roov présente une durée de vie moyenne de 50 ans, sur la base de différents essais. La certification DUBOkeur®, octroyée par Nibe, montre que Leadax Roov fait partie des meilleures solutions technico-environnementales et constitue dès lors un choix durable.

DUBOKEUR®

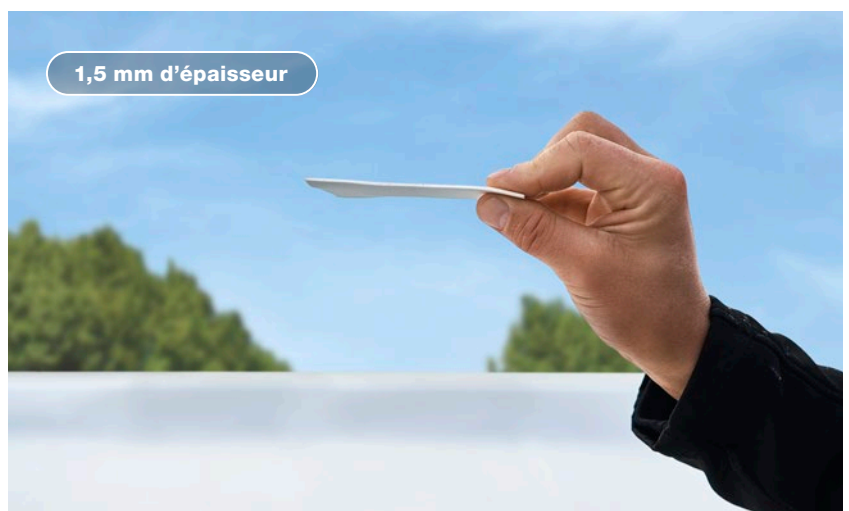


Cathérine Gryson,
agence immobilière Immo Gryson

" L'avenir sera vert, et Leadax Roov en constitue un excellent exemple. Ce type d'utilisation innovante des flux résiduels dans le secteur de la construction est inspirant."

Une seule épaisseur de produit pour toutes les applications

Leadax Roov est disponible en une seule épaisseur de 1,5 mm pour tous les types de toits: toitures vertes, toits avec panneaux solaires, etc.





La *base parfaite* pour tous les *toits plats*

Solution sûre et saine

La pose ne nécessite pas de flamme nue ni de source de chaleur. La membrane peut être posée de trois manières: fixation mécanique, lestage en pose libre et collage. La membrane de toiture Leadax Roov obtient d'excellents résultats au niveau de la perméabilité à la vapeur. Alors que les autres matériaux de couverture pour toits plats affichent respectivement des valeurs μ de 15.000 à 65.000 (source : NIT 280; Buildwise), la membrane de toiture Leadax Roov présente une valeur μ de seulement 7.500.

Permettant ainsi d'utiliser pour le collage une colle à base d'eau appliquée en une seule couche. De telle sorte que, quelle que soit la méthode de pose choisie, la membrane de toiture Leadax Roov sera 100% circulaire en fin de vie.

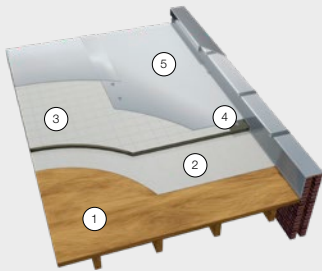


Hans Neels,
Neels Architecten

“ La pose en toute sécurité forme un avantage important de Leadax Roov. Vu qu'il n'est pas nécessaire d'utiliser de flamme nue, le risque d'incendie est exclu.”

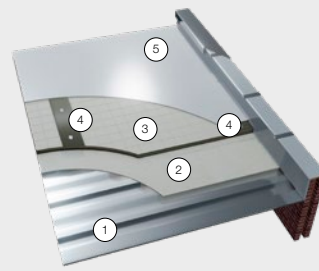
Méthodes de pose de Leadax Roov

Leadax Roov peut être posée de différentes manières. La méthode de pose choisie dépendra de la structure sous-jacente (bois, béton ou acier), du type d'isolation et/ou des préférences du couvreur.



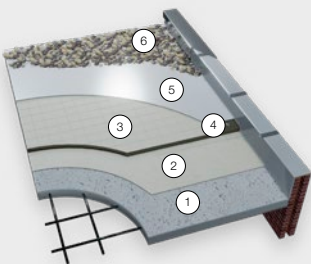
Fixation mécanique dans le chevauchement

Pour ce système de toiture, les membranes de toiture Leadax Roov se fixent mécaniquement à la structure de toit sous-jacente dans leur chevauchement. Les bords se chevauchant sont soudés au moyen de Leadax Roov Bio Bind. À la fin de sa durée de vie, le matériau de couverture pourra être entièrement recyclé.



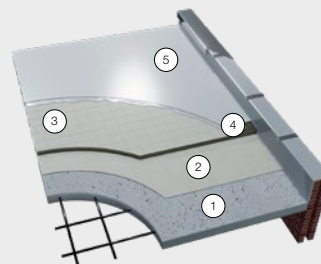
Fixation mécanique avec bande LRS

Les membranes de toiture Leadax Roov sont soudées avec Leadax Roov Bio Bind à une bande LRS Leadax Roov, préalablement ancrée mécaniquement à la structure du toit sous-jacente au moyen de vis. À la fin de la durée de vie de la couverture, seules les bandes de fixation étroites subsisteront sur le toit et pourront être réutilisées pour fixer de nouvelles membranes de toiture Leadax Roov.



Lestage en pose libre

Pour ce système de toiture, les membranes de toiture Leadax Roov sont posées flottantes sur la structure du toit. Une couche de lestage maintiendra le système de couverture en place en toutes circonstances. À la fin de sa durée de vie, le matériau de couverture pourra être entièrement recyclé en matière première pour produire de nouveaux rouleaux.



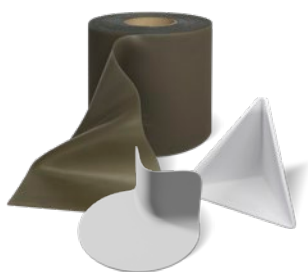
Collage en plein

Les membranes de toiture Leadax Roov sont collées au support au moyen d'une colle à base d'eau. La colle à base d'eau Leadax Roov est une colle sans solvants, qui pourra être facilement retirée de la membrane de toiture Leadax Roov à la fin de sa durée de vie avec de la vapeur. Le matériau pourra ainsi être à nouveau entièrement recyclé.

1 Structure sous-jacente (bois, béton ou acier), en fonction de l'application **2** Pare-vapeur **3** Isolation **4** Bande LRS Leadax Roov **5** Couverture : Leadax Roov **6** Lestage : gravier

Systeme complet avec accessoires pour une pose simple et rapide

Leadax Roov se met en œuvre sur le toit en toute simplicité, sans utilisation de flamme nue ou source de chaleur. Leadax Roov existe en une seule épaisseur, à savoir 1,5 mm, et ce pour toutes les applications. Faciles à manipuler, les rouleaux mesurent 1 m de largeur et pèsent seulement 23,8 kg par rouleau. Vous trouverez dans la gamme de Wienerberger les différents accessoires pour une mise en œuvre rapide sur le toit.



Bande LRS Leadax Roov, Angles Intérieurs et Extérieurs Leadax Roov

Pour une mise en œuvre rapide. Fabriqués en PVB.



Leadax Roov Bio Bind, Leadax Roov High Tack Sealant et PVB Liquide Leadax Roov

Pour des joints (soudés) résistants et pour garantir l'étanchéité à l'eau.



Avaloirs d'eau de pluie Leadax Roov

Pour évacuer l'eau sur le toit, tant vers le bas que sur les côtés. Avec manchon en PVB.



Colle à base d'eau Leadax Roov

Pour le collage en plein des membranes de toiture Leadax Roov.



Le service et la qualité auxquels nous vous avons habitués

Ceux qui souhaitent commencer à appliquer Leadax Roov pourront compter sur le service auquel les a habitués Wienerberger. Nous associons à notre expertise internationale nos connaissances relatives à l'ensemble de l'enveloppe du bâtiment et proposons une assistance professionnelle. Nos matériaux sont posés par des couvreurs certifiés ayant été formés par nos experts dans l'un de nos centres de formation.

C'est comme cela que nous vous aidons à avancer.

Vous commencez avec Leadax Roov ? Consultez les prescriptions de mise en œuvre et les spécifications techniques sur www.wienerberger.be/fr/leadaxroov. Sur le site, vous pourrez également demander un échantillon gratuit.

Travaillons ensemble à la durabilité et circularité

Wienerberger est un fournisseur de premier plan de solutions de construction durables et circulaires. En compagnie des maîtres d'ouvrage et nos partenaires, nous recherchons continuellement de nouvelles applications pour façonner notre futur cadre de vie.

Chez Wienerberger, nous aspirons à un cycle de vie toujours plus long pour nos produits. La circularité constituant un pilier central de notre programme de développement durable, nous nous efforçons d'utiliser toujours plus de matériaux recyclables. C'est pourquoi, à l'avenir, tous nos nouveaux produits devront être 100% réutilisables ou hautement recyclables.

Showroom Kortrijk

Kapel ter Bede 88
8500 Kortrijk
T 056 24 95 88

Wienerberger sa

Kapel ter Bede 121
8500 Kortrijk
T 056 24 96 38

Showroom Londerzeel

A12 - Koning Leopoldlaan 1
2870 Breendonk
T 052 31 10 10

info@wienerberger.be
www.wienerberger.be

www.wienerberger.be/fr/leadaxroov



1/2023

Ce document n'est pas contractuel. Les couleurs qui figurent dans cette brochure reproduisent nos matériaux aussi fidèlement que les techniques d'impression le permettent. Wienerberger sa se réserve le droit de modifier son assortiment et les données techniques. Les matériaux peuvent présenter une légère différence de teinte d'une fabrication à l'autre. Les échantillons datent toujours de fabrications précédentes et ne sont donnés qu'à titre indicatif en ce qui concerne les teintes. Ils n'ont par conséquent aucune valeur contractuelle. Pour tout complément d'information sur nos produits et leurs propriétés, surfez sur www.wienerberger.be


Wienerberger