

PLOT RÉGLABLE PV 3.5/5

FICHE
TECHNIQUE

SPECIFICATIONS

Se compose de 2 pièces. La pièce inférieure est composée de 8 renforts verticaux. La pièce supérieure est munie de 8 rainures pour le blocage de la plaquette et 8 renforts verticaux.

Couleur	Noir
Surface du support	300 cm ²
Diamètre extérieur	215 mm
Poids	122 g/pc
Hauteur réglable	35 - 50 mm



Matériaux recyclés

Résistant aux intempéries

Résistant à des températures entre -25 et +70° C

PP compound

Conforme à la norme DTU 43.1 et 51.4

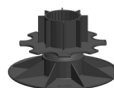
Capacité : 2.400 kg /m²

Testé sur Broof T4 et BFL-S1

AUTRE PORTEURS



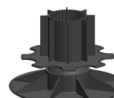
PV 5/8



PV 11/14

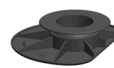


PV 8/11

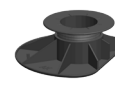


PV 14/17

PORTEURS POUR MUR



AK 3.5/5



AK 5/8

PLAQUETTES

Pour dalles



C2/4T



C3/4T



C6/4T



STICKSOL

Pour bois



CPV+



Autre

CO

ACCESSOIRES

Rallonge



F30



AF100

Correcteur de pente



HS2



HA5

Intercalaires



1 - 3 mm

CHARGE/M²

Bois

Tous les 600 mm L/l	1.350 kg/m ²
Tous les 500 mm L/l	2.400 kg/m ²
Tous les 400 mm L/l	3.750 kg/m ²

Dalles

600 x 600 mm (2,25 pces/m ²)	1.350 kg/m ²
500 x 500 mm (4,00 pces/m ²)	2.400 kg/m ²
400 x 400 mm (6,25 pces/m ²)	3.750 kg/m ²



Made in Belgium

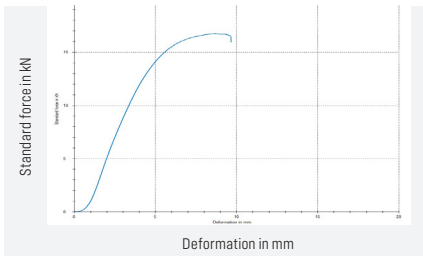


PLOT RÉGLABLE PV 3.5/5

FICHE
TECHNIQUE

TEST DE COMPRESSION (ZWICK)

1.440 kg



EMBALLAGE

Sac

Dimensions 1.450 x 750 mm
Poids brut 6,1 kg
Quantité 50 pces/sac

Palette

Dimensions 1.200 x 1.100 x 2.200 mm
Poids brut 166,4 kg
Quantité 24 sacs/palettes - 1.200 pces

