

# Gyproc® Habito®.

De sterkste gipsplaat.  
Getest door experts.



 **Gyproc**  
SAINT-GOBAIN



**Habito® – de innovatie die de  
woningbouw revolutioneert.**



## DE NIEUWE MASSIEVE WONINGBOUWPLAAT.



steviger



geluids-  
werend



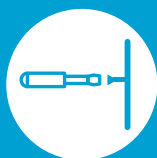
stoot-  
bestendig





## Tijd voor nieuwe oplossingen.

In het licht van de meest recente ontwikkelingen en uitdagingen en de uiteenlopende behoeften van bouwheren en huurders zijn nieuwe, flexibele oplossingen nodig die voldoen aan de eisen van modern wooncomfort. De conventionele bouwmethoden stoten hierbij op grenzen. Ontdek de nieuwe dimensie van de moderne woningbouw. Ontdek de fascinerende mogelijkheden van de nieuwe, massieve woningbouwplaat.



makkelijk  
voorwerpen  
bevestigen



eenvoudige  
plaatsing



inbraak-  
werend





Zo sterk als massiefbouw.  
Alleen veel zuiniger.

## Massief als steen, maar dan zonder steen.

Massieve, maar toch slanke wanden bouwen. Een wens van veel planners en bouwvakkers die dankzij Habito® eindelijk in vervulling gaat. De innovatieve Habito® woningbouwplaat maakt moderne constructies in droge afbouw mogelijk die in velerlei opzichten superieur zijn aan de conventionele bouwmethoden. Vooral qua zuinigheid en doelmatigheid.

### Minder massa, meer klasse.

Habito® spaart in vergelijking met conventioneel gebouwde wanden van bv. metselwerk, tot 25% wanddikte uit, wat meer vloerruimte oplevert bij de verhuur of de verkoop van het gebouw.

Dankzij de droogbouwmethode vallen de wekenlange droogtijden, die gebruikelijk zijn bij massiefbouw, voor 100% weg.

Wanden met Habito® leiden tot een gewichtsbesparing tot 70% ten opzichte van de traditionele massiefbouwmethoden.

Daardoor kunnen de planning en de uitvoering van de inrichting zeer flexibel en onafhankelijk van de draagconstructie gebeuren.







## Met Habito® neemt u het zekere voor het onzekere.

### VERGELIJKING VAN HET GEWICHT

Baksteen		125 kg/m <sup>2</sup>
Cellenbeton		110 kg/m <sup>2</sup>
Kalkzandsteen		195 kg/m <sup>2</sup>
Habito®		46 kg/m <sup>2</sup>





- lichter werken
- lagere belastingen
- flexibeler bouwen

### VERGELIJKING VAN DE DROOGTIJD (bij benadering)

Baksteen		7 Dagen
Cellenbeton		5 Dagen
Kalkzandsteen		7 Dagen
Habito®		1 Dag

- minder vocht
- kortere bouwphase
- sneller wonen

### VERGELIJKING VAN DE WANDDIKTE (bij benadering)

Baksteen		135 mm
Cellenbeton		135 mm
Kalkzandsteen		120 mm
Habito®		100 mm

- slanker bouwen
- meer oppervlakte
- een hoger rendement



## VERGELIJKING VAN DE KARAKTERISTIEKE DRUKVASTHEID

Cellenbeton	↑	3 N/mm <sup>2</sup>
Gipsblokken	↑↑	5 N/mm <sup>2</sup>
Baksteen	↑↑↑	10 N/mm <sup>2</sup>
Habito®	↑↑↑↑↑	15 N/mm <sup>2</sup>

5x drukvaster  
dan cellenbeton.

## Met Habito® neemt u het zekere voor het onzekere.

Een woningwand moet in het dagelijks leven wel eens een slag, stoot of andere mechanische belastingen kunnen opvangen. Stoelleuning, stofzuigers, deuren of kinderspeelgoed. Allerhande dingen botsen tegen de wand.

Van deze vele contacten zie je bij Habito® echter niets. Noch de eerste, noch de duizendste keer. Want Habito® kan gelukkig tegen een stootje. Het robuuste oppervlak van de massieve woningbouwplaat vangt slagen en stoten beter op dan vele wanden in de traditionele bouw.







## Inbraakwerende wanden met Gyproc® Habito®.

Meer en meer worden woningscheidende en gangscheidende wanden opgetrokken in lichte constructies omwille van bouwtechnische, brandtechnische en akoestische eisen.

Om het veiligheidsgevoel te garanderen bij dergelijke wanden, worden de normen EN 1627 t.e.m. EN 1630 (Europese normering met betrekking tot mechanische inbraakbeveiliging van schrijnwerk en beglazing) ook toegepast op wanden.

In deze normen worden weerstandsklassen gedefinieerd van RC1 tot RC6. Gangbare eisen voor een woningscheidende wand zijn de klassen **RC2** en **RC3**.

Met een dubbele Habito® beplating en een geschikte stijlfstand is een Europees geattesteerde opbouw **RC2** en **RC3** mogelijk. De inbraakwerendheid wordt geleverd door de Habito® wand zelf. Dus géén extra voorzieningen, zoals staalplaten, noodzakelijk!

De certificaten zijn op te vragen via de technische dienst van Gyproc®.






## Een massieve plaatkracht die rust scheidt.


Volgens het Federaal Milieuagentschap voelt ongeveer 40% van de mensen zich gestoord door lawaai van de burelen. Maar dat niet alleen. Het is bewezen dat verschillende geluidseffecten een negatieve invloed hebben op de gezondheid en het welzijn. Lawaai veroorzaakt stress, die concentratie- of slaapproornissen tot hart- en vaatziekten kan veroorzaken en dus zowel het fysieke, als het mentale welzijn, gevoelig kan verstoren.



# Waargenomen geluidsniveau bij...


(Geluidsniveau in dB)


 Ongerepte natuur

 Zacht gesprek

 Normaal gesprek

 TV

 Sporadisch verkeer op de hoofdwegen

 Verkeer op de autoweg

 Grasmaaier

 Concert

 Vliegtuig bij de opstart

 0

10



20



30

40



50

**Habito®**


 60



 70

**Kalkzandsteen**



 80

90



**Cellenbeton/gipsblokken**



100

 110

120

 130

Een verlaging van het geluidsniveau van 6-10 dB komt ongeveer overeen met de waargenomen halvering van het geluidsniveau.



## Zo eenvoudig schroef je tevredenheid op.

Boorgaten en boorstof bij het ophangen van voorwerpen behoren met Habito® tot het verleden. Pluggen, boormachine en stofzuiger zijn achterhaald.

Een eenvoudige schroevendraaier en gewone schroeven volstaan om voorwerpen aan de wand te bevestigen. Als dat geen echte vooruitgang is.





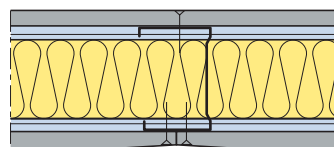
## 1 KEUKENKAST

- + 4 schroeven
- + 5 minuten bevestigen
- = 60 kg vaatwerk opgeborgen



# Altijd en overal de juiste ruimte-oplossing. Voor elke woonsituatie de passende constructie.

## Habito® scheidingswanden - enkele beplating



Scheidingswand (code)		Enkele beplating Habito®		
		MS 75 HT/1.50.1 (A)	MS 100 HT/1.75.1 (A)	MS 125 HT/1.100.1 (A)
<b>Samenstelling wand</b>				
Totale dikte van de wand in mm		75	100	125
Opbouw frame Metal Stud® MSH		50	75	100
Opbouw frame Metal Stud® MSV		50	75	100
Plaatdikte(n) per zijde		1 x 12,5 mm Habito®		
Gewicht in kg/m <sup>2</sup> <sup>1)</sup>		28	29	29
<b>Maximale hoogten h (overeenkomstig DIN 18183) bij h.o.h. stijlfstand van 600 mm<sup>2)</sup></b>				
Toepassingsgebied 1: in woningen, hotels, bureaugebouwen, ziekenhuiskamers		3000	4500	5000
Toepassingsgebied 2: in auditoria, tentoonstellings- en verkoopruimten, ...		2750	3750	4250
<b>Brandweerstand</b>				
		<b>EI 30</b>	<b>EI 60<sup>3)</sup></b>	
<b>Luchtgeluidisolatie</b>				
Zonder minerale wol	R <sub>w</sub> (C; C <sub>tr</sub> ) in dB	38	40 (-2,-7)	45
Met glaswol <sup>4)</sup>	Dikte in mm	40	60	75
	R <sub>w</sub> (C; C <sub>tr</sub> ) in dB	46	50 (-2,-8)	52
<b>Thermische isolatie</b>				
Met glaswol	Dikte minerale wol λ 0,037	40	60	75
	Warmtedoorgangscoefficiënt U in W/m <sup>2</sup> .k	0,88	0,69	0,61

<sup>1)</sup> Gewichten exclusief isolatie.

<sup>2)</sup> Niet van toepassing bij brandwerende toepassingen. Hiervoor worden de toegelaten wandhoogten bepaald volgens het rapport.

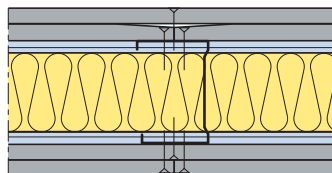
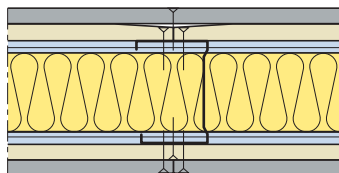
<sup>3)</sup> Verplicht gebruik rotswol.

<sup>4)</sup> Massadichtheid vanaf 15 kg/m<sup>3</sup>.

Voor alle specifieke details met betrekking tot de eigenschappen bij brand en uitvoering, raadpleeg de brochure Gyproc® brandwerende systemen.



## Habito® scheidingswanden - dubbele beplating



Dubbele beplating Habito® + Gyproc® A					Dubbele beplating Habito®				
MS 100 HT+A/2.50.2 (A)	MS 125 HT+A/2.75.2 (A)	MS 150 HT+A/2.100.2 (A)	MS 175 HT+A/2.125.2 (A)	MS 200 HT+A/2.150.2 (A)	MS 100 HT/2.50.2 (A)	MS 125 HT/2.75.2 (A)	MS 150 HT/2.100.2 (A)	MS 175 HT/2.125.2 (A)	MS 200 HT/2.150.2 (A)
100	125	150	175	200	100	125	150	175	200
50	75	100	125	150	50	75	100	125	150
50	75	100	125	150	50	75	100	125	150
1 x 12,5 mm Habito® + 1 x 12,5 mm Gyproc® A					2 x 12,5 mm Habito®				
46	47	47	48	48	52	53	53	54	54
4000	5500	6500	7500	8500	4000	5500	6500	7500	8500
3500	5000	5750	6750	7750	3500	5000	5750	6750	7750
<b>EI 60</b>					<b>EI 60 / EI 120<sup>3)</sup></b>				
46	48	49	--	--	47	50 (-2,-7)	51	--	--
40	60	75	--	--	40	60	75	--	--
54	58	59	--	--	56	60 (-2,-5)	61	--	--
40	60	75	100	120 (60+60)	40	60	75	100	120 (60+60)
0,80	0,64	0,56	0,47	0,42	0,80	0,64	0,56	0,47	0,42

<sup>1)</sup> Gewichten exclusief isolatie.

<sup>2)</sup> Niet van toepassing bij brandwerende toepassingen. Hiervoor worden de toegelaten wandhoogten bepaald volgens het rapport.

<sup>3)</sup> Verplicht gebruik rotswol.

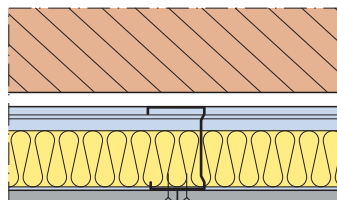
<sup>4)</sup> Massadichtheid vanaf 15 kg/m<sup>3</sup>.

**Voor alle specifieke details met betrekking tot de eigenschappen bij brand en uitvoering, raadpleeg de brochure Gyproc® brandwerende systemen.**



# Altijd en overal de juiste ruimte-oplossing. Voor elke woonsituatie de passende constructie.

## Habito® voorzetwanden - enkele beplating



Voorzetwand (code)	Enkele beplating Habito®		
	MS 63 HT V/50.1 A	MS 88 HT V/75.1 A	MS 113 HT V/100.1 A
<b>Samenstelling wand</b>			
Totale dikte van de wand in mm	63	88	113
Opbouw frame Metal Stud® MSH	50	75	100
Opbouw frame Metal Stud® MSV	50	75	100
Plaatdikte(n)	1 x 12,5 mm Habito®		
Gewicht in kg/m <sup>2</sup> <sup>1)</sup>	14	15	15
<b>Maximale hoogten h (overeenkomstig DIN 18183) bij h.o.h. stijlfstand van 600 mm<sup>2)</sup></b>			
Toepassingsgebied 1: in woningen, hotels, bureaugebouwen, ziekenhuiskamers	2400	3000	4000
Toepassingsgebied 2: in auditoria, tentoonstellings- en verkoopruimten, ...	--	2500	3000
<b>Brandweerstand</b>			
		--	

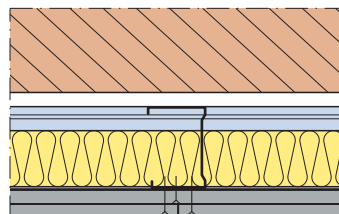
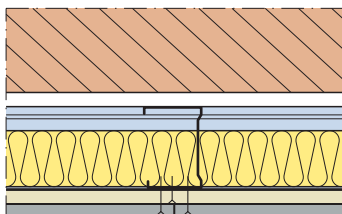
<sup>1)</sup> Gewichten exclusief isolatie.

<sup>2)</sup> Niet van toepassing bij brandwerende toepassingen. Hiervoor worden de toegelaten wandhoogten bepaald volgens het rapport.

Voor alle specifieke details met betrekking tot de eigenschappen bij brand en uitvoering, raadpleeg de brochure Gyproc® brandwerende systemen.



## Habito® voorzetwanden - dubbele beplating



Dubbele beplating Habito® + Gyproc® A			Dubbele beplating Habito®		
MS 75 HT+A V/50.2 A	MS 100 HT+A V/75.2 A	MS 125 HT+A V/100.2 A	MS 75 HT V/50.2 A	MS 100 HT V/75.2 A	MS 125 HT V/100.2 A
75	100	125	75	100	125
50	75	100	50	75	100
50	75	100	50	75	100
1 x 12,5 mm Habito® + 1 x 12,5 mm Gyproc® A			2 x 12,5 mm Habito®		
24	25	25	26	27	27
2600	3500	4250	2600	3500	4250
--	2760	3500	--	2760	3500
--			EI 30		

<sup>1)</sup> Gewichten exclusief isolatie.

Voor alle specifieke details met betrekking tot de eigenschappen bij brand en uitvoering, raadpleeg de brochure Gyproc® brandwerende systemen.





## Technische informatie en aanwijzingen voor het verwerken, afwerken en bevestigen van voorwerpen.

### Vorm van de langskanten en afmetingen

Plaattype	Vorm van de langskant	Dikte (mm)	Breedte (mm)	Lengte (mm)	Gewicht (kg/m <sup>2</sup> )	Gebruiksbelasting* Dwarskracht (kg)	Aantal per pallet
Habito®	ABA	12,5	600	2600	12	15	48
Habito®	ABA	12,5	1200	2600	12	15	40
Habito®	ABA	12,5	1200	2800	12	15	40
Habito®	ABA	12,5	1200	3000	12	15	40

\* Gemeten met spaanplaatschroef nr 10

### Technische eigenschappen

Gipsplaat type DFIR volgens NBN EN 520:2009  
Brandreactieklasse: A2-s1, d0 (B)



### Verwerking

Gyproc Habito® wordt op dezelfde wijze verwerkt als standaard gipskartonplaten. Ondanks hun speciale sterke gipskern kunnen de platen met het gebruikelijk gereedschap worden versneden: het te verwijderen plaatdeel insnijden met een stanleymes en vervolgens plooiën en breken, net zoals bij de standaard Gyproc® platen. Al wordt dit omwille van de hardheid van de platen als moeilijker ervaren t.o.v. standaard platen. Smalle stroken verwijdert u best met een platenstripper. Voor het verwerken van grote volumes raden wij het gebruik van elektrisch gereedschap aan.

Gyproc® adviseert om de platen rechtstreeks op de Metal Stud® profielen te bevestigen met Habito® schroeven. Deze schroeven zijn noodzakelijk om het schroeven in de harde plaatkern te vergemakkelijken. Gyproc® Snelbouwschroeven 212/.. zijn hiervoor **niet** geschikt. De lengte van de schroeven voor de eerste beplatingslaag bedraagt 35 mm, voor de tweede beplating 41 mm.



### Afwerking

Habito® kan net als standaard platen worden gevoegd met de gangbare voegmaterialen en toebehoren (JointFiller®/JointFinisher®/ ProMix Premium/ProMix Light).

Hier gelden geen bijzondere voorschriften. Voor de verdere afwerking volstaat het één laag primer aan te brengen (volg steeds de instructies van de verffabrikant).



## Bevestigen van voorwerpen

De nieuwe gepatenteerde technologie gebruikt bij de ontwikkeling van de Gyproc® Habito® platen maakt het mogelijk om voorwerpen tot 30 kg per ophangpunt op een heel eenvoudige manier op te hangen door simpelweg een schroef met grove draad (vb. spaanplaatschroef) te gebruiken. Kies de diameter in functie van het te bevestigen voorwerp, maar houd rekening met een minimum van 5 mm.

Volg steeds de richtlijnen van de fabrikant van het te bevestigen voorwerp: bv. een tv weegt 20 kg inclusief de bevestigingsbeugel met het voorschrift de beugel op 4 punten te bevestigen, dan moet u effectief gebruik maken van vier schroeven, ook al biedt dit 60 kg veilige werklust. Plaats de schroeven min. 150 mm uit elkaar en houd steeds rekening met mogelijke achterliggende leidingen of kabels. Gebruik steeds een manuele kruisschroevendraaier.

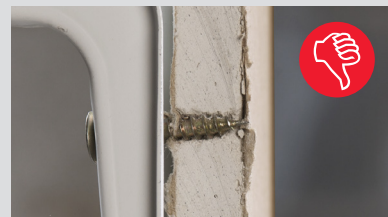
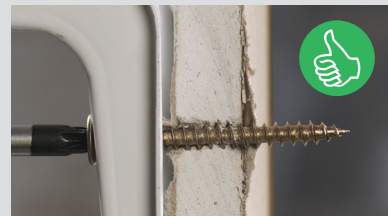
Hou bij de **keuze van de schroef** rekening met volgende aandachtspunten:

- De schroefdraad moet steeds tot tegen de kop doorlopen.
- De punt van de schroef moet net en scherp zijn, niet gekarteld.
- De schacht van de schroef mag geen uitsparing vertonen.

Hou bij het **kieszen van de juiste schroeflengte** steeds rekening met volgende regel: **diepte object + plaatdikte (12,5 mm) + min. 8 mm**

Voorbeeld:

dikte tv-beugel 20 mm + 12,5 mm plaatdikte + 8 mm  
= min. 40,5 mm schroeflengte



## Maximale belastingen

Om statische voorwerpen te bevestigen aan Habito® wanden en -voorzetwanden zijn de maximaal toelaatbare krachten in onderstaande tabel van toepassing:

Wandopbouw	T (trekkracht)	F (parallele afschuifkracht)
Enkele beplating Habito®	15 kg	30 kg
Dubbele beplating Habito® + A*	20 kg	40 kg
Dubbele beplating Habito®	30 kg	60 kg

\* Om ten volle gebruik te maken van de uitzonderlijke eigenschappen van de Habito® plaat adviseert Gyproc® om Habito® als buitenste beplating te plaatsen.

Voor de berekening van deze lasten is Gyproc® uitgegaan van veiligheidsfactor 4, net zoals wordt toegepast in de bevestigingsmiddelenindustrie. In werkelijkheid bedraagt de belasting bij breuk dus niet 15 kg, maar 60 kg.

Afhankelijk van de vorm, de afmetingen van het voorwerp zullen dus zowel T- als F-krachten in rekening genomen moeten worden.

### OPGELET:

**Voorwerpen onderhevig aan dynamische belasting zoals een wastafel, opklapbare steunbeugels edm. zijn niet geschikt.**

**Onze aanbeveling is dat u hierbij gebruik maakt van achterhout (vb. 18 mm OSB of multiplex tussen de stijlen).**

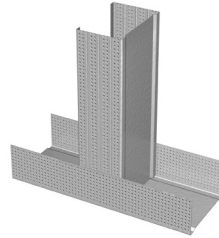




## Systemcomponenten Habito®

### Gyproc® Habito®

De massieve woningbouwplaat



### Gyproc® Metal Stud®

Horizontale en verticale wandprofielen



### Gyproc® JointFiller®

Universele voegenvuller



### AquaBead® buitenhoek

Gewapend zelfklevend versterkings- en afwerkingsprofiel



### Gyproc® voegband P50.

Voegband ter versteviging van de voegen



### Soepele isolatieband PE/..

Akoestische dichtingsband voor ruwbouwaansluitingen



### Gyproc® ProMix Premium

Kant-en-klare specie voor het afwerken van reeds gevulde voegen



### Habito® schroeven

Ter bevestiging van Habito® op Metal Stud® of hout



## Disclaimer

Alle informatie en berekeningen m.b.t. bouwtechnische specificaties in deze brochure worden enkel ter technische ondersteuning aangeboden en werden opgemaakt op basis van algemeen beschikbare gegevens.

SGCP Belgium NV (Gyproc®) kan als uitgever of verstrekker van deze informatie nooit aansprakelijk worden gehouden voor (een verkeerde interpretatie van) de door hem verstrekte informatie.

De ontvanger of gebruiker van deze informatie dient er zich overigens van bewust te zijn dat de verstrekte informatie kan wijzigen i.f.v. nieuwe regelgeving, normen, berekeningsmethodes of technische ontwikkelingen, zonder dat hij/zij hiervan door ons op de hoogte wordt gebracht.



Gyproc® is een merk van Saint-Gobain Construction Products Belgium dat deel uitmaakt van de Gyproc® Activity binnen de Saint-Gobain group. Deze is de absolute nummer 1 ter wereld voor de productie en verkoop van alle gipsmaterialen voor de binnen- en buitenafwerking, zowel voor nieuwbouw als renovatie.



**De positie als marktleider blijft gehandhaafd door:**

- de blijvende investeringen;
- de voorsprong qua knowhow;
- de voortdurende innovatie;
- state-of-the-art productielijnen;
- de stabiliteit van een wereldspeler;

Dit laat ons toe u doorlopend producten aan te bieden met de hoogste kwaliteit.

**Gyproc® biedt het meest evenwichtige en complete gamma bouwsystemen en oplossingen op basis van gips aan.**

- Gipsplaten
- Systemen:
  - Scheidingswanden
  - Muurbekledingen
  - Plafonds
  - Vloeren
- Toebehoren

**Daarbij komt Gyproc® tegemoet aan de huidige comfort-problematiek door oplossingen aan te bieden in verband met brandwerendheid, akoestiek, isolatie en renovatie.**

  
**SAINT-GOBAIN**

**Saint-Gobain Construction  
Products Belgium NV**

Sint-Jansweg 9 - Haven 1602  
B-9130 Kalle  
Tel.: +32 (0)3 360 22 11  
[www.gyproc.be](http://www.gyproc.be)

