

Gyproc® Habito®.

La plaque de plâtre
la plus solide.

Testée par des experts.



**Habito® – L'innovation qui révolutionne
le secteur de la construction de logements.**



LA NOUVELLE PLAQUE MASSIVE POUR LA CONSTRUCTION DE



plus solide



isolation
acoustique



résistant
aux chocs



Place aux solutions nouvelles !

Dans le secteur de la construction, les défis à relever par les promoteurs immobiliers nécessitent des solutions inédites permettant un maximum de flexibilité dans la planification des aménagements intérieurs, de manière à pouvoir satisfaire les exigences de confort des locataires. Les limitations qu'imposent les méthodes de construction traditionnelles ne sont pas incontournables. Découvrez la nouvelle dimension des techniques de construction modernes. Découvrez les fascinantes possibilités du nouveau système de plaques massives pour parachèvement à sec.

MURS INTERIEURS.



fixation
aisée d'objets



installation
simple et
rapide



anti-
effraction



Aussi robuste que les matériaux classiques.
Mais beaucoup plus économique.

La robustesse du mur de pierre.

Construire des murs massifs sans rogner sur la surface habitable. C'est le souhait de tous les planificateurs et c'est possible désormais avec les plaques Habito®. Il s'agit d'un système de parachèvement à sec qui permet de réaliser des parois intérieures modernes présentant divers avantages, en comparaison avec les méthodes de construction traditionnelles. Également en termes de rentabilité et d'efficacité.

Davantage de place et quelle classe !

Le système de plaques Habito® permet de réduire jusqu'à 25 % l'épaisseur des murs, en comparaison avec les murs traditionnels, par exemple, les murs de briques, libérant ainsi de la place au sol : une extension de la surface habitable, qui se rentabilise au moment de mettre le bien en vente ou en location.


Le système de pose à sec permet de supprimer le temps de séchage, ce qui permet de commencer les travaux de finition avec une semaine d'avance, en comparaison avec la méthode de construction traditionnelle.

Les murs intérieurs réalisés avec les plaques Habito® permettent de réduire jusqu'à 70 % le poids des matériaux, en comparaison avec la méthode de construction traditionnelle.

Plus grande liberté de décision concernant l'emplacement des murs intérieurs, qui peuvent être positionnés sans tenir compte des murs portants.



Avec Habito[®], vous faites le choix de la sécurité.

COMPARAISON DU POIDS

Brique		125 kg/m ²
Béton cellulaire		110 kg/m ²
Bloc silico-calcaire		195 kg/m ²
Habito [®]		46 kg/m ²





- plus facile à manutentionner
- allègement de la charge
- flexibilité de la planification et construction

COMPARAISON DU TEMPS DE SECHAGE (env.)

Brique		7 jours
Béton cellulaire		5 jours
Bloc silico-calcaire		7 jours
Habito [®]		1 jour

- moins d'humidité
- phase de construction plus courte
- logement habitable plus rapidement

COMPARAISON DE LA SOLIDITE DES MURS (env.)

Brique		135 mm
Béton cellulaire		135 mm
Bloc silico-calcaire		120 mm
Habito [®]		100 mm

- moindre largeur des murs
- gain de surface habitable
- davantage de rentabilité

RESISTANCE CARACTÉRISTIQUE AUX CHOCS

Béton cellulaire	↑	3 N/mm ²
Carreau de plâtre	↑↑	5 N/mm ²
Brique	↑↑↑	10 N/mm ²
Habito®	↑↑↑↑↑	15 N/mm ²

Résistance aux chocs 5x plus élevée que le béton cellulaire.

Avec Habito®, vous misez sur la sécurité.

Dans la vie de tous les jours, les murs sont exposés à des chocs et autres contraintes mécaniques. Aspirateur, dossier de chaise, jouet – les chocs sont parfois durs pour vos murs. Mais les plaques Habito® résistent très bien à ces milliers d'impacts.

Tout simplement parce que les plaques Habito® sont prévues pour résister aux coups. La robuste surface de la plaque massive encaisse les coups avec souvent davantage de panache que les murs construits avec les matériaux traditionnels.





Cloisons anti-effraction avec Gyproc® Habito®.

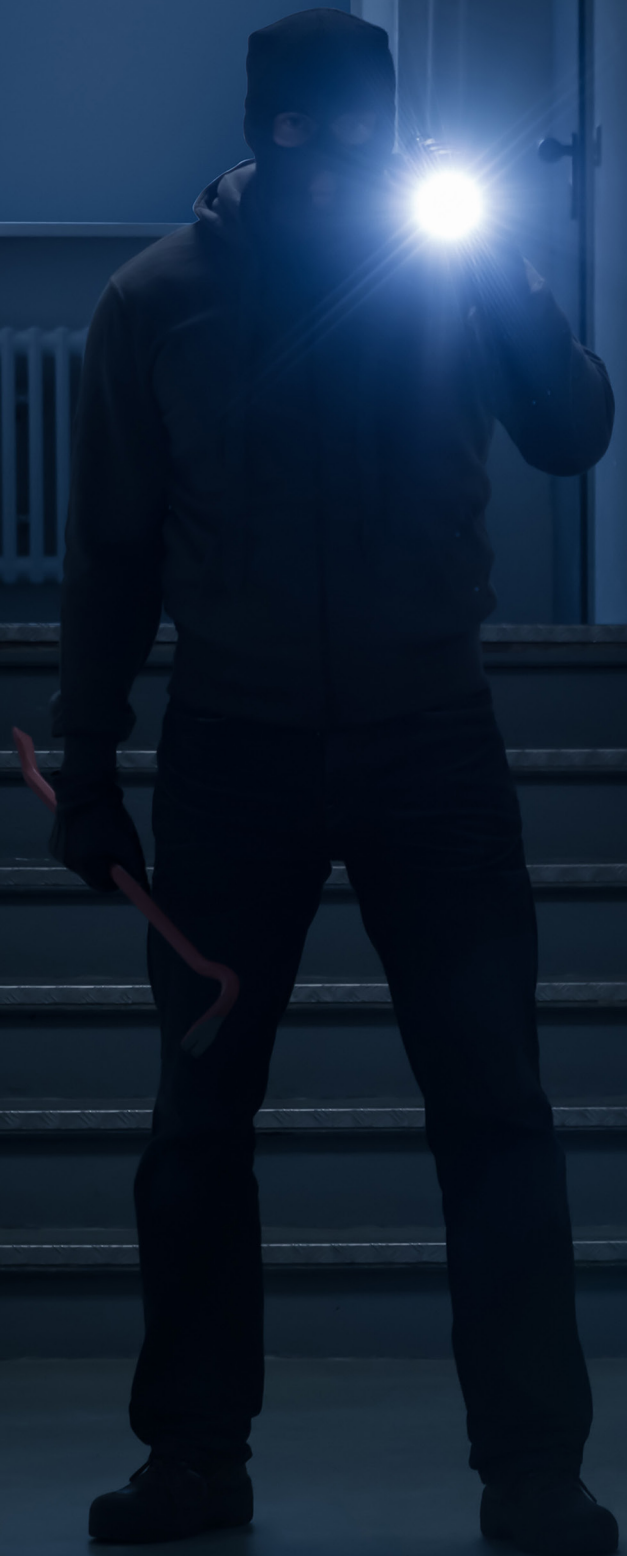
Les cloisons séparatives en constructions légères entre logements et couloirs ménagés sont de plus en plus fréquentes afin de répondre à diverses exigences: acoustiques, techniques et en matière de prévention incendie.

Pour qu'elles inspirent un sentiment de sécurité satisfaisant, de telles cloisons doivent également répondre aux normes EN 1627 à 1630 incluse (normes européennes relatives à la résistance mécanique à l'effraction des menuiseries et vitrages).

Les classes de résistance RC1 à RC6 sont également définies dans ces normes. Les cloisons séparatives entre logements doivent répondre aux exigences propres des classes **RC2** et **RC3**.

La pose d'une cloison revêtue d'une double couche de plaques Habito® et le respect d'un entraxe approprié entre les montants permet d'obtenir une certification européenne de conformité aux classes de résistance **RC2** et **RC3**. Des précautions supplémentaires comme une tôle en acier ne sont plus nécessaires!

Pour obtenir les certificats mentionnés, il convient de s'adresser au service technique de Gyproc®.





Paroi de plaques solides et massives : votre tranquillité.

Selon le ministère de l'environnement, 40 % des gens déplorent les nuisances sonores dans leur voisinage. Pire encore. Les experts ont démontré que le bruit a une incidence négative sur la santé et le bien-être. Le bruit est une source de stress, qui perturbe le bien-être et occasionne des troubles de la concentration et du sommeil, avec pour conséquence des maladies cardiovasculaires.

Niveau sonore perçu ...

(Niveau de bruit exprimé en dB)

-  Nature
-  Conversation à voix basse
-  Bruit de conversation normale
-  TV
-  Trafic routier
-  Trafic autoroutier
-  Tondeuse à gazon
-  Concert
-  Avion au décollage



Une réduction de 6 - 10 dB correspond à une diminution de moitié du niveau de bruit perçu.

Plusieurs crans de satisfaction en plus.

Avec le système des plaques Habito®, lorsque vous souhaitez fixer un objet au mur, vous pouvez le faire sans les désagréments habituels : pas de trous à forer, pas de poussières, pas de travail pénible.

Vous pouvez oublier la perceuse et l'aspirateur !

Désormais, il vous suffit d'un tournevis pour fixer un objet lourd au mur. C'est une bonne nouvelle et c'est un réel soulagement.



1 ARMOIRE DE CUISINE

+ 4 vis

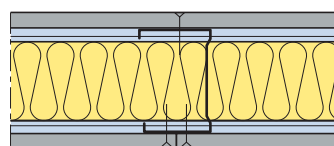
+ 5 minutes pour la fixation

= espace de rangement pour
60 kg de vaisselle

La solution adéquate partout et toujours.

Pour chaque situation, la construction adéquate.

Cloison Habito® - revêtement simple



Cloison (code)	Revêtement simple Habito®			
	MS 75 HT/1.50.1 (A)	MS 100 HT/1.75.1 (A)	MS 125 HT/1.100.1 (A)	
Composition de la cloison				
Épaisseur totale de la cloison en mm	75	100	125	
Ossature : Metal Stud® MSH	50	75	100	
Ossature : Metal Stud® MSV	50	75	100	
Épaisseur(s) des plaques par face	1 x 12,5 mm Habito®			
Poids en kg/m ² ¹⁾	28	29	29	
Hauteurs maximales h en mm (suivant DIN 18183) bij h.o.h. stijlfstand van 600 mm²⁾				
Domaine d'application 1 : habitations, hôtels, bureaux, chambres d'hôpitaux	3000	4500	5000	
Domaine d'application 2 : amphithéâtres, salles d'exposition ou de vente, ...	2750	3750	4250	
Résistance au feu				
	EI 30	EI 60³⁾		
Isolation acoustique aux bruits aériens				
Sans laine minérale	R _w (C; C _{tr}) in dB	38	40 (-2,-7)	45
	Épaisseur en mm	40	60	75
Avec laine de verre ⁴⁾	R _w (C; C _{tr}) in dB	46	50 (-2,-8)	52
	Épaisseur en mm λ 0,037	40	60	75
Isolation thermique				
Avec laine de verre	Épaisseur en mm λ 0,037	40	60	75
	Coefficient de transmission thermique U en W/m ² .K	0,88	0,69	0,61

¹⁾ Poids hors isolation.

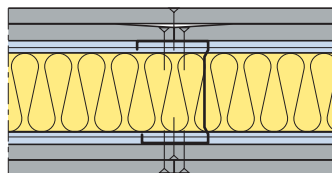
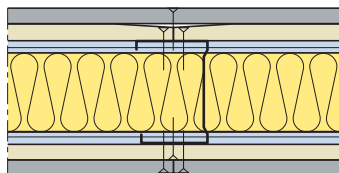
²⁾ Non applicable en cas de systèmes à résistance au feu. Les hauteurs maximales admissibles sont déterminées suivant le rapport.

³⁾ Laine de roche obligatoire.

⁴⁾ Densité à partir de 15 kg/m³.

Consultez notre brochure Gyproc® Solutions résistantes au feu pour d'avantages de détails quant aux propriétés et mise en oeuvre.

Cloison Habito® - revêtement double



Revêtement double Habito® + Gyproc® A					Revêtement double Habito®				
MS 100 HT+A/2.50.2 (A)	MS 125 HT+A/2.75.2 (A)	MS 150 HT+A/2.100.2 (A)	MS 175 HT+A/2.125.2 (A)	MS 200 HT+A/2.150.2 (A)	MS 100 HT/2.50.2 (A)	MS 125 HT/2.75.2 (A)	MS 150 HT/2.100.2 (A)	MS 175 HT/2.125.2 (A)	MS 200 HT/2.150.2 (A)
100	125	150	175	200	100	125	150	175	200
50	75	100	125	150	50	75	100	125	150
50	75	100	125	150	50	75	100	125	150
1 x 12,5 mm Habito® + 1 x 12,5 mm Gyproc® A					2 x 12,5 mm Habito®				
46	47	47	48	48	52	53	53	54	54
4000	5500	6500	7500	8500	4000	5500	6500	7500	8500
3500	5000	5750	6750	7750	3500	5000	5750	6750	7750
EI 60 ²⁾					EI 60 / EI 120 ³⁾				
46	48	49	--	--	47	50 (-2,-7)	51	--	--
40	60	75	--	--	40	60	75	--	--
54	58	59	--	--	56	60 (-2,-5)	61	--	--
40	60	75	100	120 (60+60)	40	60	75	100	120 (60+60)
0,80	0,64	0,56	0,47	0,42	0,80	0,64	0,56	0,47	0,42

¹⁾ Poids hors isolation.

²⁾ Non applicable en cas de systèmes à résistance au feu. Les hauteurs maximales admissibles sont déterminées suivant le rapport.

³⁾ Laine de roche obligatoire.

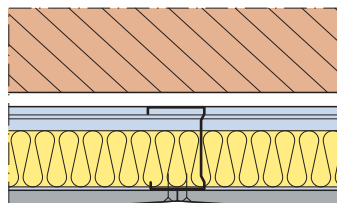
⁴⁾ Densité à partir de 15 kg/m³.

Consultez notre brochure Gyproc® Solutions résistantes au feu pour d'avantages de détails quant aux propriétés et mise en oeuvre.

La solution adéquate partout et toujours.

Pour chaque situation, la construction adéquate.

Doublage Habito® - revêtement simple



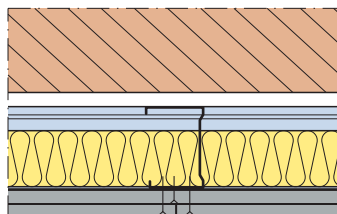
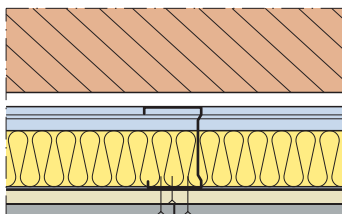
Doublage (code)	Revêtement simple Habito®		
	MS 63 HT V/50.1 A	MS 88 HT V/75.1 A	MS 113 HT V/100.1 A
Composition de la cloison			
Épaisseur totale de la cloison en mm	63	88	113
Ossature : Metal Stud® MSH	50	75	100
Ossature : Metal Stud® MSV	50	75	100
Épaisseur(s) des plaques	1 x 12,5 mm Habito®		
Poids en kg/m ² ¹⁾	14	15	15
Hauteurs maximales h en mm (suivant DIN 18183) bij h.o.h. stijlafstand van 600 mm²⁾			
Domaine d'application 1 : habitations, hôtels, bureaux, chambres d'hôpitaux	2400	3000	4000
Domaine d'application 2 : amphithéâtres, salles d'exposition ou de vente, ...	--	2500	3000
Résistance au feu			
		--	

¹⁾ Poids hors isolation.

²⁾ Non applicable en cas de systèmes à résistance au feu. Les hauteurs maximales admissibles sont déterminées suivant le rapport.

Consultez notre brochure Gyproc® Solutions résistantes au feu pour d'avantages de détails quant aux propriétés et mise en oeuvre.

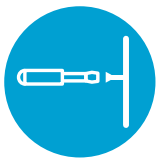
Doublage Habito® - revêtement double



Revêtement double Habito® + Gyproc® A			Revêtement double Habito®		
MS 75 HT+A V/50.2 A	MS 100 HT+A V/75.2 A	MS 125 HT+A V/100.2 A	MS 75 HT V/50.2 A	MS 100 HT V/75.2 A	MS 125 HT V/100.2 A
75	100	125	75	100	125
50	75	100	50	75	100
50	75	100	50	75	100
1 x 12,5 mm Habito® + 1 x 12,5 mm Gyproc® A			2 x 12,5 mm Habito®		
24	25	25	26	27	27
2600	3500	4250	2600	3500	4250
--	2760	3500	--	2760	3500
--			EI 30		

¹⁾ Poids hors isolation.

Consultez notre brochure Gyproc® Solutions résistantes au feu pour d'avantages de détails quant aux propriétés et mise en oeuvre.



Informations techniques et directives générales sur l'utilisation et la finition des plaques ainsi que la fixation d'objets

Forme des bords et dimensions

Type de plaque	Forme des bords longitudinaux	Epaisseur (mm)	Largeur (mm)	Longueur (mm)	Poids (kg/m ²)	Sollicitations* Effort transversal (kg)	Nombre par palette
Habito®	ABA	12,5	600	2600	12	15	48
Habito®	ABA	12,5	1200	2600	12	15	40
Habito®	ABA	12,5	1200	2800	12	15	40
Habito®	ABA	12,5	1200	3000	12	15	40

* Mesuré avec vis pour aggloméré n°10

Spécifications techniques

Plaque de plâtre type DFIR suivant NBN EN 520:2009
Classe de réaction au feu : A2-s1, d0 (B)



Découpage et fixation

Gyproc® Habito® se découpe de la même manière que les plaques Gyproc® standard. Malgré leur âme de plâtre particulièrement résistante, les plaques peuvent être coupées sur mesure très aisément. Il suffit découper la plaque avec un couteau Stanley puis de la plier, tout comme avec les plaques Gyproc® classiques. Bien que ceci soit perçu comme plus difficile à cause de la dureté des plaques. Pour le découpage de bandes étroites, utilisez un trusquin. Pour le découpage sur mesure de grandes volumes, nous conseillons toutefois d'utiliser la scie circulaire.

Les plaques Habito® seront fixées sur une ossature Metal Stud® à l'aide de vis Habito®. Ces vis sont indispensables pour faciliter la fixation dans l'âme de plâtre dense et dure. Les vis à fixation rapide 212/.. **ne sont pas** destinés à cet effet.

La longueur des vis est choisie en fonction du parement: 35 mm en cas de revêtement simple, 41 mm pour un revêtement double.



Finition

La finition des joints sera réalisée à l'aide des produits de jointoiment Gyproc® habituels (JointFiller®/JointFinisher®/ProMix Premium/ProMix Light).

Pour la finition finale, il suffit d'appliquer une couche de primaire (la finition doit s'effectuer selon les instructions du fabricant de peinture).



Fixation d'objets

La nouvelle technologie brevetée des plaques Habito® de Gyproc® permet d'accrocher très facilement des objets, tout simplement en utilisant une vis à pas grossier (type vis à bois).

Choisissez le diamètre en fonction de l'objet à accrocher, mais respectez un minimum de 5 mm. Suivez toujours les instructions du fabricant de l'objet à fixer : p.ex. si le fabricant prescrit de fixer

le support mural d'une télévision de 20 kg (support mural inclus) à l'aide de 4 vis, il faut effectivement utiliser 4 vis, même si cela vous garantit une charge fiable de 60 kg. Espacez les vis de min. 150 mm et tenez compte d'éventuels conduites ou câbles sous-jacents. Utilisez toujours un tournevis manuel.

Veillez lors du **choix de la vis** à respecter les instructions suivantes:

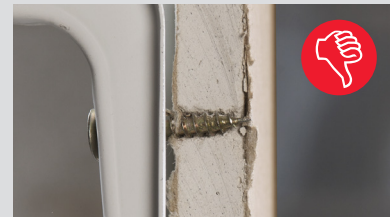
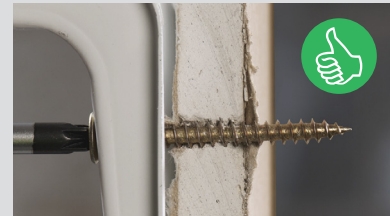
- Le filetage doit être total, pas partiel.
- La pointe de la vis sera nette et pointue, sans ailettes ni irrégularités.
- Le filetage ne présentera pas d'encoche, de cavité.

Respectez lors du **choix de la vis** la règle suivante :

épaisseur objet + épaisseur de la plaque (12,5 mm) + min. 8 mm

Exemple :

support mural télévision 20 mm + 12,5 mm épaisseur de la plaque + 8 mm = min. 40,5 mm de longueur de vis



Charges admissibles

Pour l'accrochage d'objets statiques à une cloison ou un doublage Habito®, prenez en compte les charges admissibles suivantes:

Composition de la cloison	Force T admissible (traction)	Force F admissible (force parallèle)
Revêtement simple Habito®	15 kg	30 kg
Revêtement double Habito® + A*	20 kg	40 kg
Revêtement double Habito®	30 kg	60 kg

* Afin de bénéficier pleinement des avantages exceptionnels du système Habito®, nous conseillons d'appliquer la plaque standard en première couche et la plaque Habito® en dernière couche.

Pour le calcul de ces charges admissibles, Gyproc® s'est basé sur un facteur de sécurité de 4, comme dans le monde des fixations industrielles. En réalité, la charge de rupture est de 60 kg pour un simple revêtement.

En fonction de la forme et des dimensions de l'objet, aussi bien les charges T que F seront donc d'application.

ATTENTION :

Les objets sur lesquels s'exercent une charge dynamique comme un lavabo, des barres d'appui repliables, etc... ne sont pas destinés à être fixé à une cloison Habito®.

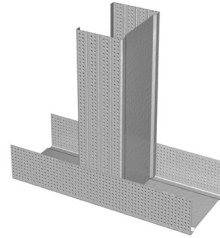
Nous conseillons de prévoir un renfort (p.ex. 18 mm OSB ou multiplex) entre les profilés à l'endroit souhaité.



Système complet Habito®

Gyproc® Habito®

Plaque de plâtre massive



Gyproc® Metal Stud®

Profilé horizontal et vertical



Gyproc® JointFiller®

Produit de jointoiment universel



AquaBead® angle saillant

Profilé renforcé pour angles extérieurs autocollant par hydro-activation



Gyproc® bande d'armature P50.

Bande d'armature dans le système de jointoiment ABA



Bande d'étanchéité PE/..

Bande d'étanchéité acoustique pour la jonction avec le gros oeuvre



Gyproc® ProMix Premium

Produit de jointoiment allégé prêt à l'emploi



Vis Habito®

Pour la fixation de Habito® sur Metal Stud® ou sur bois



Disclaimer

Toutes les informations et tous les calculs concernant des spécifications techniques dans cette brochure sont uniquement dispensés à titre de support technique et sont établis sur la base de données généralement disponibles. SGCP Belgium SA (Gyproc), comme dispensateur de cette information, ne peut être tenu responsable pour (une interprétation erronée de) l'information dispensée par elle. La personne qui reçoit ou utilise cette information doit être consciente que l'information reçue peut varier en fonction des nouvelles réglementations, normes, méthodes de calcul ou développements techniques, sans qu'il ou elle en ait été informée par nous.

Gyproc® est la marque déposée de Saint-Gobain Construction Products Belgium, qui fait partie de l'Activité Gyproc au sein du groupe Saint-Gobain. Ce dernier est le numéro 1 mondial incontesté pour la production et la vente de tous les produits en plâtre destinés à la finition intérieure et extérieure, tant pour le bâtiment neuf que pour la rénovation.



La position de leader du marché est maintenue par :

- des investissements constants;
- l'avance en matière de know-how;
- les innovations permanentes;
- des lignes de production state-of-the-art;
- la stabilité d'un acteur mondial.

Ceci nous permet de continuer à vous garantir des produits de qualité supérieure.

Gyproc vous propose des solutions et systèmes à base de plâtre, la gamme la plus complète et la plus équilibrée sur le marché.

- Plaques de plâtre
- Systèmes :
 - Cloisons
 - Revêtements muraux
 - Plafonds
 - Sols
- Accessoires

En outre, Gyproc répond également à la problématique actuelle en matière de confort en proposant des solutions ayant trait à la résistance au feu, à l'acoustique, à l'isolation et à la rénovation.


SAINT-GOBAIN

**Saint-Gobain Construction
Products Belgium sa**

Sint-Jansweg 9 - Haven 1602
B-9130 Kalle
Tél.: +32 (0)3 360 22 11
www.gyproc.be

