

NIEUW

Energy Performance dakluik De hoogste isolatiewaarde in de markt

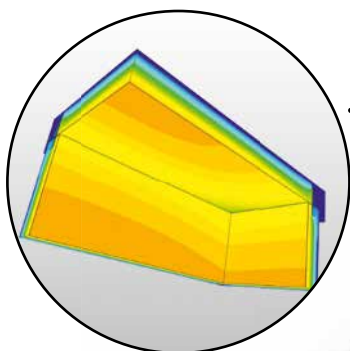


Innovatie in daktoegang ...

Gorter Dakluiken

- » Energiebesparend
- » Thermisch onderbroken constructie
- » Leverbaar compleet met veiligheidsladder, schaartrap of vaste trap
- » Beschikbare maten: 700 x 1400 mm en 1000 x 1500 mm

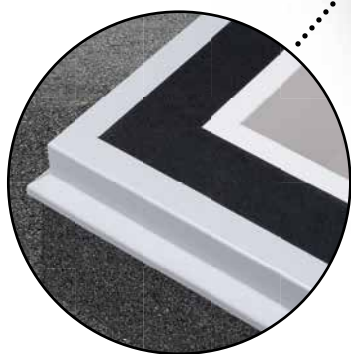
Extreem geïsoleerd: $U_w \leq 0,198 \text{ W}/(\text{m}^2 \cdot \text{K})$
voor de gehele dakluikconstructie



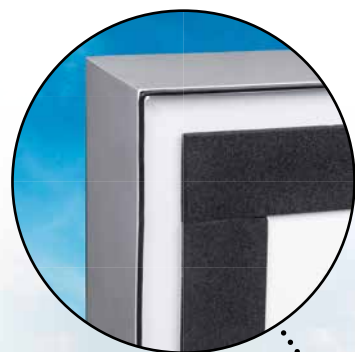
Bediening met één hand



Thermisch gescheiden opstand



Thermisch gescheiden deksel



RVS veiligheidscilinder met
binnen- en buitenbediening



Veilige houvast bij op- en afstap



Openingshulp en terugvalremming



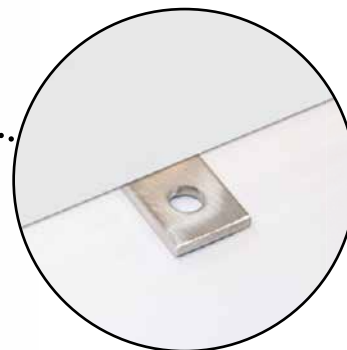
Wind- en waterbestendige afdichting rondom



Inbraakwerende RVS scharnieren



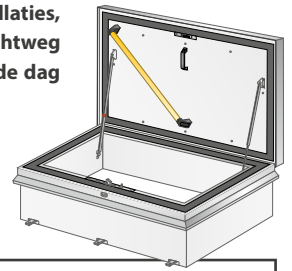
Eenvoudige montage met RVS insteekklippen



In twee kleuren gepoedercoat
RAL 7047 / 9010

Goede redenen om een Gorter Dakluik toe te passen

De vrije ruimte op vlakke daken wordt in toenemende mate gebruikt voor apparatuur zoals koelinstallaties, liftmachines, HVAC-systemen en zonnepanelen. Maar ook uitbreidingen met dakterrassen, daktuinen of vluchtweg komen frequenter voor. Om die reden wordt een goede daktoegang steeds belangrijker en zijn er vandaag de dag allerlei veiligheidseisen van toepassing.



» Gorter levert veilige daktoegangen, die onopvallend en eenvoudig in uw ontwerp kunnen worden geïntegreerd en bovendien kostenbesparend zijn.

1

Dakluik in plaats van dakopbouw

Gorter dakluiken bieden een gemakkelijke en veilige toegang tot het vlakke dak. Er is geen extra etage of opvallende dakopbouw nodig. Gorter dakluiken voegen zich onopvallend in het dakbeeld en zijn zeer functioneel. Dit bespoedigt de tijdsduur bij het verkrijgen van een bouwvergunning.



2

Veiligheidsvoorzieningen voor de gebruiker

Gorter dakluiken worden met één hand geopend en gesloten. In open stand kunnen ze niet terugvallen door een automatisch blokkeringsstelsel. Het gesloten luikdeksel beschermt de gebruiker tegen valgevaar. De bediening vereist niet meer dan 5 kg duw- of trekkracht.



3

Een geheel veilige daktoegang

Afhankelijk van de afmetingen is een dakluik te combineren met een Gorter vaste trap, schaartrap of veiligheidsladder. Deze Gorter combinaties zijn aantoonbaar veilig.



4

Er is aan de architect gedacht

De Gorter website biedt kant en klare bestekteksten, testrapporten, documentatie en tekeningen. Zie www.gorterluiken.nl



5

Er is aan de mensen in de bouw gedacht

Als je veel moet tillen is gewichtsbepaling erg belangrijk. Bijna alle Gorter producten zijn vervaardigd uit aluminium, en zijn daarmee 3 x zo licht en net zo sterk als vergelijkbare producten uit staal of roestvast staal.



6

Eenvoudige plaatsing en minimale montagekosten

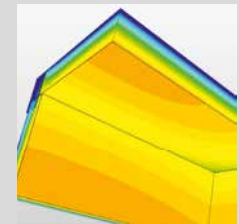
Gorter dakluiken worden compleet geassembleerd geleverd. Montage: (1) plaatsen, (2) bevestigen en (3) inplakken door de dakdekker.



7

Hoogwaardige isolatie

De dakluiken zijn weer- en windbestendig uitgevoerd. De thermisch onderbroken constructie heeft een isolatiewaarde van $U_w \leq 0,198 \text{ W/(m}^2\cdot\text{K)}$ voor de gehele dakluikconstructie. Geluidsisolatie: 26 dB.



8

Robuuste en inbraakwerende constructie

Gorter dakluiken zijn robuust geconstrueerd. Ze worden geanodiseerd en in twee kleuren gepoedercoat en zijn voorzien van een cilinderslot. Dakluiken met een lengte groter dan 1501 mm hebben een 3-puntssluiting. Alle materialen zijn 100% voor hergebruik geschikt.



9

Brandveiligheid en explosieontlasting

Gorter levert ook dakluiken in brand- en rookwerende uitvoering. Explosieontlastende luiken worden vervaardigd uit aluminium en zijn voorzien van een gepatenteerde Explosion Release Control (ERC).



10

Garantie 10 jaar

Op dakluiken geldt een garantie van 10 jaar. 1 jaar garantie op elektrische bediening en trappen. De veiligheid, prestaties en constructie van het dakluik met (schaar-)trap of ladder, zijn gebaseerd op de eerdere gecertificeerde dakluikversies van Gorter.



Kijk op onze website voor meer informatie of vraag onze brochure aan.

